

SELL

JEDINÝ ČESKÝ B2B MAGAZÍN O TRHU S DOMÁCÍMI SPOTŘEBIČI – 12 LET NA TRHU

Laurastar IGGI
Hygienický
napařovač
zabíjí 99,9 % virů



SOUROZENECKÝ TANDEM ZE ŠVÝCARSKA

JULIE A MICHAEL MONNEYOVÍ
V EXKLUZIVNÍM ROZHOVORU O COVIDU,
LAURASTAR A NOVINCE IGGI



BASYS CS, LAURASTAR
A DISTRIBUCE
DALŠÍCH ZNAČEK
ODPOVÍDÁ
MARTIN PITOŇÁK



IFA 2020
VYRAZILI JSME NA
NEJPODIVNĚJŠÍ
VELETRH STOLETÍ

FOTO
I VIDEO
REPORTÁŽ

PRODEJ DIVIZE
SPOTŘEBIČŮ PHILIPS
ZÁJEM MAJÍ
ČÍNSKÉ FIRMY

ČESKO MÁ SVÉ JURA
HOSPITALITY CENTER
SLAVNOSTNÍ OTEVŘENÍ
ZHATIL KORONAVIRUS

SKUPINY VÝROBKŮ
PŘEDEM PLNĚNÉ PRAČKY
PĚČE O KRÁSU

Fronta na ~~banány~~

SPOTŘEBIČE

- TRH NADÁLE DVOUCIFERNĚ ROSTE
- VÝROBCE TRÁPÍ NEDOSTATEK ZBOŽÍ
- VYSOKÉ PRODEJE BY MOHLY NADÁLE VYDRŽET

SELL 6/2020



receditions

SELL

JEDINÝ ČESKÝ B2B MAGAZÍN O TRHU S DOMÁCÍMI SPOTŘEBIČI – 12 LET NA TRHU

Laurastar IGGI
Hygienický
napařovač
zabíjí 99,9 % virů



SOUROZENECKÝ TANDEM
ZE ŠVÝCARSKA

JULIE A MICHAEL MONNEYOVI
V EXKLUZIVNÍM ROZHOVORU O COVIDU,
LAURASTAR A NOVINCE IGGI



BASYS CS, LAURASTAR
A DISTRIBUCE
DALŠÍCH ZNAČEK
ODPOVÍDÁ
MARTIN PITOŇÁK



IFA 2020
VYRAZILI JSME NA
NEJPODIVNĚJŠÍ
VELETRH STOLETÍ

FOTO
I VIDEO
REPORTÁŽ

PRODEJ DIVIZE
SPOTŘEBIČŮ PHILIPS
ZÁJEM MAJÍ
ČÍNSKÉ FIRMY

ČESKO MÁ SVÉ JURA
HOSPITALITY CENTER
SLAVNOSTNÍ OTEVŘENÍ
ZHATIL KORONAVIRUS

SKUPINY VÝROBKŮ
PŘEDEM PLNĚNÉ PRAČKY

PÉČE O KRÁSU

Fronta na ~~banány~~

SPOTŘEBIČE

- TRH NADÁLE DVOUCIFERNĚ ROSTE
- VÝROBCE TRÁPÍ NEDOSTATEK ZBOŽÍ
- VYSOKÉ PRODEJE BY MOHLY NADÁLE VYDRŽET

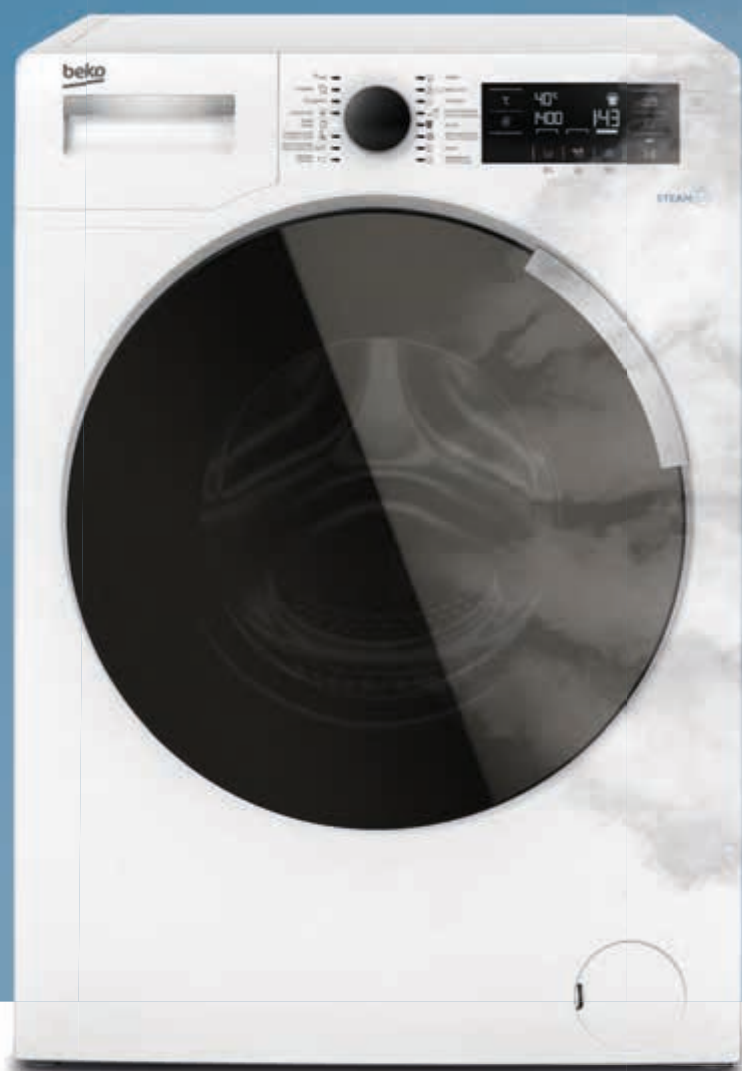
SELL 6/2020



red editions

Na pot i skvrny máme páru!

beko



STEAM cure

Dopřejte svým zákazníkům, ať si užijí oblíbené aktivity na plno. O propocený dres nebo zástěru od kečupu se pak postará pára SteamCure praček Beko.

Více na bekomapy.cz

VÁŽENÍ ČTENÁŘI,

ať zapnete mobil, počítač, televizi, rádio, nebo otevřete noviny, všude na vás číhá covid. Z celého světa vlastně nejvíc nakazil média a novináře, kteří už leckdy ani nevěnují pozornost dalším nesmyslům, co vypadnou z amerického prezidenta. Pokud tedy Donald nemluví o covidu, to pak mají většinou novináři hned dvojitý zásah...

Za sebe mohu říct, že jsem z něho unavený a mentálně ubitý. Ne z Trumpa, ale z covidu. I když z Trumpa vlastně taky. Každopádně, kdyby se podobný prostor, jaký dostává koronavirus, věnoval rakovině střev nebo autonehodám, točený salám by byl považován za smrtící jed a cesta autem za hotovou sebevraždu. I o té běžné chřipce by si člověk musel myslet, že ji nemůže v lednu nebo v únoru přežít, kdyby na něho útočila ze všech médií od rána do večera nonstop sedm měsíců. My se pochopitelně převítu jménem covid v časopise vyhnout nemůžeme, protože nám do redakce leze denně. Raději zdůrazňuji, že nikoliv fakticky, ale obrazně, neboť bych nerad přišel po vydání tohoto čísla o všechna domluvená posezení s různými lidmi z branže, kde budeme pochopitelně diskutovat... no... o čem jiném než o covidu, že? Pořád lepší „oběd s covidem“ než osamělý sendvič před počítačovým monitorem, nemyslíte?

Já bych samozřejmě velmi rád vymetl covid i z tohoto úvodníku, ale jak vidíte, je to úkol přetěžký. Alespoň že nemá ten poděs na trh s domácími spotřebiči pouze negativní dopady. Nejsou sice kusy a výrobci mluví o nejhorší dostupnosti zboží od devadesátých let, kdy se na pračky nebo mikrovlnky stály fronty, ale zase je poptávka, o jaké se nikomu dlouho ani nesnilo. Holt nemůžeme mít vše. Až budou kusy, lidé zas přestanou jistojistě nakupovat. Teď trochu černohumorně žertuji, avšak faktem je, že se výrobci ocitli v opravdu komplikované a nestandardní situaci.

Pozitivní je, že nám už snad nehrozí ani žádná plošná karanténa jako na jaře. Vláda si je evidentně vědoma, že druhé „zastavení chodu“ republiky by byla ekonomická sebevražda. Ačkoliv v listopadu, kdy půjdou do prodeje nový Xbox Series X a Playstation 5, by ji určitě spousta lidí na nějaký ten týden zase uvítala. O tom nepochybuji. V březnu, kdy se vše zastavilo, včetně prací na časopise, jsem pustil poslední Assassin's Creed a rázem jsem měl přes 100 hodin herního času. Byl to takový krásný návrat do puberty, kdy toho člověk mnoho nemusel, zato hodně mohl.

Co říct na úplný závěr mého zacovidovaného zbleptu? Snad jen to, že pokud vám zlosyn covid nedá spát a rekordní čísla posledních týdnů vás děsí, možná se, stejně jako já, trochu uklidníte, když si přečtete následující informaci, na kterou jsem nedávno narazil při hledání zdrojů pro jeden z článků v tomto vydání: V letech 1995 až 1996 bylo v průběhu chřipkové epidemie postiženo akutním respiračním onemocněním zhruba 11 % obyvatel České republiky. Během sedmi týdnů bylo hlášeno více než 90 000 komplikací a došlo k více než 12 000 úmrtím.

Příjemné čtení bez covidu přeje



Lubor Jarkovský
šéfredaktor





JURA Hospitality Center

NAVŠTIVTE NOVÝ SHOWROOM
A SERVISNÍ CENTRUM V PRAZE

Poděbradská 1020/30
Praha 9 190 00

Otevírací doba od pondělí do pátku 9:00 až 18:00

www.jura.com



jura

10



Obsah

6/2020

3 Editorial

10 Julie a Michael Monneyovi z Laurastar:

IGGI je jediný ruční napařovač na světě, který dezinfikuje. Ničí 99,9 % virů, bakterií a roztočů

11 Martin Pitoňák, produktový manažer

BaSys CS: IGGI se k nám dostává kvůli zájmu v Asii se zpožděním, Dirt Devil a VAX skončily v kontinentální Evropě

12 Laurastar IGGI se představuje

14 IFA 2020 byla hlavně virtuální akcí.

Na berlínském výstavišti panovala až depresivní prázdnota

19 Sage

Proměňte se v baristu

21 Dyson Pure Humidify+Cool

Očekávaná novinka konečně na českém trhu

22 Samsung inovuje své pračky. Přidává umělou inteligenci. Všechny modely vybavil párou

25 Skupina výrobků

Předem plněné pračky

34 Pračky Beko

Ať si užijí zákazníci své aktivity na plno!

38 Whirlpool je na nové energetické štítky připraven. Inovované portfolio praček se představuje

40 Trh roste, vzdor pandemií a útlumu ekonomiky

43 Nepusťte zimu za dveře.

Topidla Rohson ji vyženou raz dva

44 Velká výbava i pro malé prostor

v nových vrchem plněných pračkách Philco

45 V jednoduchosti je ukrytá síla

Nové skvěle vybavené pračky základní řady Philco

46 Zrcadlo aneb chvílka k zamyšlení

Berlínská koronavirální deprese

11



14

47 DOMO

Pekárny chleba byly na jaře hitem.
Zvýšená poptávka ale pokračuje dál

48 Hoover H-WASH 500 a H-DRY 500

Nová řada péče o prádlo s prémiovými funkcemi,
tichým chodem a virtuálním šatníkem

51 Bellissima My Pro

Představujeme plejádu novinek
italského specialisty na krásu

**54 Aktivity značky JURA se posunuly
v Česku na novou úroveň.
Firma má showroom a servisní zázemí,
které hledají těžko konkurenci**

56 Kenwood Titanium Chef Patissier XL

Kuchyňský robot, který váží a ohřívá

**58 Iniciativa Zachraňme turismus přichází
s cashbackovou akcí. Pomocí sektoru
služeb mohou i firmy z branže domácích
spotřebičů**

59 Legendární NEW Gaggia CLASSIC

hraje nyní barvami

60 Žhavé novinky v portfoliu Rowenta

Čističky vzduchu s konektivitou a mimořádnými
filtračními schopnostmi

62 Amica

Vybavte si nadstandardně kuchyň za nečekanou cenu

**64 Prodej divize domácích spotřebičů
Philips se přiblížil. Krouží okolo ní čínské firmy**

65 Sušička potravin Yden

Slunce v kuchyni

67 Pračka a sušičky

Novinka v sortimentu Concept

68 Skupiny výrobků

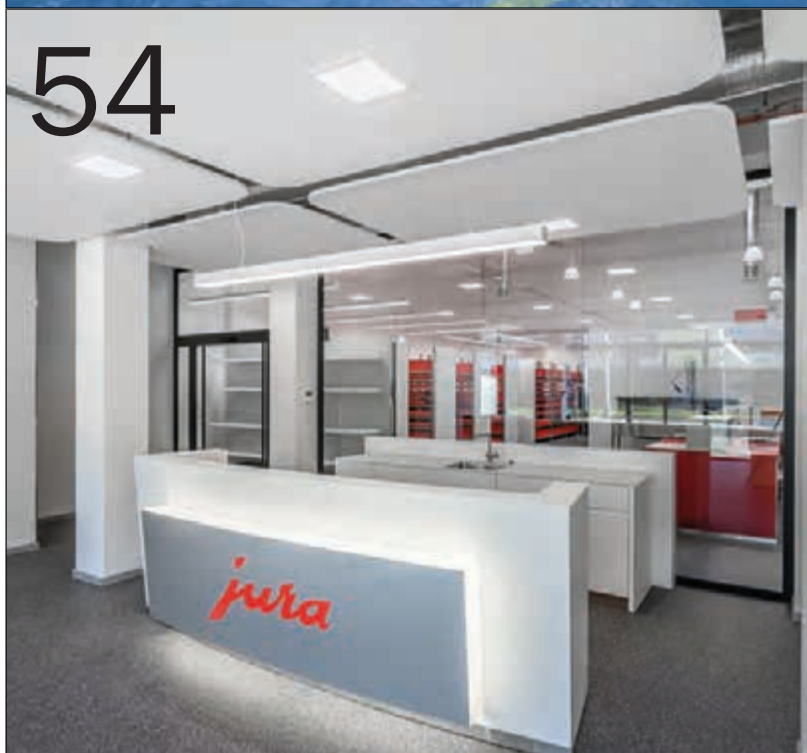
Elektrické zubní kartáčky a péče o krásu

69 Holení Made in Japan**72 Představujeme nové řady holicích strojků Braun**

**77 Kosmetické zrcátko Simplehuman
s Alexou i chytrým senzorem**



54



58



ZACHRANME
TURISMUS.CZ

KENWOOD

TITANIUM CHEF PATISSIER XL KUCHYŇSKÝ ROBOT

Váš Chef, který VÁŽÍ a OHŘÍVÁ



7l pracovní mísa
EasyWarm™ dokáže
o 33 % rychleji
rozehrát čokoládu
nebo nakynout těsto



Zabudovaná váha
EasyWeigh váží
přímo v pracovní míse
nebo separátně



Intuitivní dotyková
obrazovka BakeAssist™
nabízí 6 přednastavených
programů jako je kynutí těsta,
rozpouštění čokolády nebo
umíchání surovin na dort
jedním stisknutím tlačítka



Do sebe zapadající
DuoBowl o objemu
7 a 5 l zjednoduší
pečení na maximum



Osvětlení pracovní mísy
BowlBright™ přináší
14x jasnější světlo pro
perfektní výsledek



Nerezové míchací
nástavce je možné
mýt v myčce pro
snadnější čištění



CELOSVĚTOVÁ
JEDNIČKA
NA TRHU

Haier



SVĚTOVÁ JEDNIČKA HAIER PRO DOMÁCNOST BEZ KOMPROMISŮ

Značka Haier nabízí již více než 30 let prémiové domácí spotřebiče špičkové kvality s inovativními technologiemi, ve kterých je mnohdy průkopníkem. V celosvětovém měřítku je skupina Haier jedničkou v podílu na trhu s domácími spotřebiči s 15,7 %* a její produkty jsou součástí domovů ve více než 160 zemích světa. S myšlenkou, že domovy zákazníků jsou největší inspirací, přináší Haier stále propracovanější produkty, jejichž vývoj vzniká na základě zpětné vazby koncových zákazníků. Podzim na českém a slovenském trhu bude ve znamení novinek v kategorii chladniček, vinoték i péče o prádlo.

*Zdroj: Euromonitor International Limited 2019, % v jednotkách podílu, data z roku 2018.

www.haier.cz

Chladnička HB20FPAAA s Easy Access zásuvkami



ZÁRUKA
12
LET
NA KOMPRESOR

Haier
K nákupu
kolekce vín
jako dárek

- Objem XL, celkový čistý objem 460 l (339 l/121 l)
- Tichý invertorový kompresor, hlučnost 38 dB(A), en. třída A++
- Beznámrazová technologie Total No Frost s aktivní cirkulací vzduchu
- Antibakteriální ochrana ABT® se speciálním UV světlem
- My Zone – 3 režimy pro ovoce a zeleninu, rychlé chlazení a 0 °C
- Humidity Zone – udržuje až 90% vlhkost pro jídlo déle čerstvé
- Easy Access – dvě zásuvky mrazáku se samostatným otevřením
- Nerez, integrované madlo, vnější digitální displej, osvětlení Daylight
- Rozměry VxŠxH (cm): 200 x 70 x 68,5

Chladnička HTF-520IP7 s dávkovačem vody



ZÁRUKA
12
LET
NA KOMPRESOR

Haier
K nákupu
kolekce vín
jako dárek

- Objem XL, celkový čistý objem 489 l (343 l/146 l)
- Tichý invertorový kompresor, hlučnost 39 dB(A), en. třída A++
- Beznámrazová technologie Total No Frost s aktivní cirkulací vzduchu
- Antibakteriální ochrana ABT® se speciálním UV světlem
- My Zone – manuální nastavení teploty chlazení nebo mrazení
- Humidity Zone – udržuje až 90% vlhkost pro jídlo déle čerstvé
- Dávkovač vody ve dveřích a automatický výrobek ledu
- Platinum silver, integrované madlo, vnější digitální displej
- Rozměry VxŠxH (cm): 190 x 90,5 x 64,8

Volně stojící vinotéka HWS77DGAU1 dvouzónová s Wi-Fi



ZÁRUKA
12
LET
NA KOMPRESOR

Dostupné
v průběhu
října 2020

Haier
K nákupu
kolekce vín
jako dárek

- Kapacita 77 lahví, celkový čistý objem 190 l
- 2 zóny s Natural Air Flow a automatickým odmrazováním
- Wi-Fi – správa vinotéky a kolekce vín v aplikaci hOn
- Antivibrační kompresor, hlučnost 37 dB(A), en. třída A
- Nastavení teplot 5-20 °C, regulace vlhkosti 50-70 %
- Dvířka s UV ochranou, filtr s aktivním uhlím, dřevěné police (6 + 1)
- LED ukazatel zvýšené teploty s alarmem, zámek dvířek
- Vnější ovládání s displejem, možnost výměny otevírání dveří
- Rozměry VxŠxH (cm): 127 x 59,7 x 58,5

Volně stojící vinotéka HWS42DGAU1 dvouzónová s Wi-Fi



ZÁRUKA
12
LET
NA KOMPRESOR

Dostupné
v průběhu
října 2020

Haier
K nákupu
kolekce vín
jako dárek

- Kapacita 42 lahví, celkový čistý objem 106 l
- 2 zóny s Natural Air Flow a automatickým odmrazováním
- Wi-Fi – správa vinotéky a kolekce vín v aplikaci hOn
- Antivibrační kompresor, hlučnost 37 dB(A), en. třída A
- Nastavení teplot 5-20 °C, regulace vlhkosti 50-70 %
- Dvířka s UV ochranou, filtr s aktivním uhlím, dřevěné police (3 + 1)
- LED ukazatel zvýšené teploty s alarmem, zámek dvířek
- Vnější ovládání s displejem, možnost výměny otevírání dveří
- Rozměry VxŠxH (cm): 82 x 49,7 x 58,5

Předem plněná pračka I-Pro Series 7 HW100-B14979-S



ZÁRUKA
12
LET
NA MOTOR

- Kapacita 10 kg, max. ot. 1400, en. A+++(-40%)
- Ultra tichý Direct Motion motor, hlučnost 54/69 dB(A)
- Antibakteriální ošetření ABT®, Smart Dual Spray
- 14 programů včetně Rychlý 15
- Steam Plus – ošetření párou, I-Time – regulace doby praní
- Pillow Drum – šetrný buben se strukturou polštářků
- Osvětlení bubnu, digitální displej s dotykovým ovládáním
- Rozměry VxŠxH (cm): 85 x 59,5 x 53

SLIM pračka se sušičkou I-Pro Series 7 HWD80-B14979-S



ZÁRUKA
12
LET
NA MOTOR

- Kapacita 8 + 5 kg, max. ot. 1400, en. A
- Ultra tichý Direct Motion motor, hlučnost 55/73/63 dB(A)
- Antibakteriální ošetření ABT®, Smart Dual Spray
- 14 programů včetně Rychlý 15
- I-Refresh – extra ošetření párou (přídavná funkce)
- 24H Time Delay - Odložení start až 24 hodin
- Pillow Drum – šetrný buben se strukturou polštářků
- Osvětlení bubnu, digitální displej s dotykovým ovládáním
- Rozměry VxŠxH (cm): 85 x 59,5 x 46

CHLADNIČKY

MAXI PROSTOR A FLEXIBILNÍ ZÓNY NA MÍRU POTRAVINÁM



Ať již vaši zákazníci hledají klasickou kombinovanou chladničku nebo čtyřdveřovou verze s praktickým rozdělením vnitřního prostoru a vnitřní kapacitou až 685 litrů při šířce pouhých 100,5 cm, v nabídce značky Haier si rozhodně vyberou. Chladničky nejen, že skvěle vypadají v luxusní povrchové úpravě s kovovým leskem nebo v provedení Iconic Black, ale jsou vybaveny sadou inovativních technologií **Fresher Techs**® zajišťující kvalitní prostředí pro dlouhodobé skladování potravin.

Speciální zásuvka **My Zone** je určena na rychlé chlazení, rozmrazování nebo uchování ovoce a zeleniny v rozmezí teplot od **-3 °C do +5 °C** (v závislosti na modelu), **Humidity Zone** udržuje až 90 % vlhkosti se zajištěním správné cirkulace vzduchu pro zachování nutričních vlastností čerstvých potravin, **Dry Zone** naopak vlhkost snižuje pod 45 % pro skladování mléčných výrobků. V sérii Cube je k dispozici jedinečný prostor **Switch Zone** za pravými dolními dveřmi, ve kterém lze dle potřeby měnit teploty nad a pod nulou, z chladničky se tak stane mraznička a obráceně dle potřeby.

Antibakteriální technologie ABT® s aktivním UV světlem eliminuje škodlivé bakterie v cirkulaci vzduchu a pomáhá zabránit tvorbě dalších. Samozřejmostí bez ohledu na model je technologie **Total No Frost** s automatickým odmrazováním chladničky i mrazničky. **Fresher Shield** navíc zabraňuje vniknutí teplého vzduchu do mrazničky během odmrazování. Doslova na první pohled zaujme vnitřní osvětlení **Daylight** využívající LED diody, které podsvětlují celý zadní panel a navozují dojem příjemného denního světla za oknem.



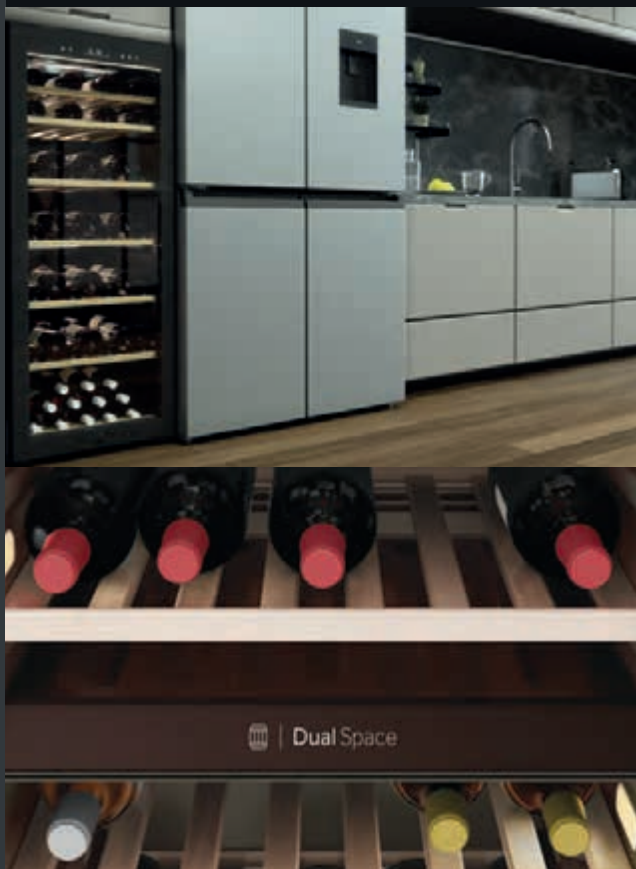
VINOTÉKY CHYTRÉ SKLADOVÁNÍ VÍNA S WI-FI A VLASNÍ BANKOU VÍN



Značka Haier uvádí na trh dvouzónové vinotéky s plnou konektivitou a možností **virtuální databáze vín** na nové digitální platformě **hOn**. ato aplikace umožňuje identifikaci a katalogizaci vín naskenováním etikety. Na základě toho si dohledá parametry a umožní vložit i hodnocení vína. Díky tomu si zákazníci snadno vytvoří vlastní banku vín a své zásoby můžou kontrolovat i na dálku. Vzdáleně lze nastavit také teplotu v obou zónách, aplikace dokonce navrhne ideální výši na základě druhů uložených vín.

Nové vinotéky Haier jsou vybaveny systémem **Natural Air Flow** s přirozeným prouděním vzduchu, který reguluje **vlhkost mezi 50-70 %**. Díky **kompresoru s nízkými vibracemi** pracují při hlučnosti pouhých **37 dB(A)**. UV filtr ve dveřích chrání vína před ultrafialovým světlem z vnějšku,

filtr s aktivním uhlím působí jako bariéra pro vnější pachy a zajišťuje, že víno stárne v prostředí, které se nejvíce podobá vinnému sklípku z přírodního kamene. Vinotéky jsou vybaveny luxusními dřevěnými policemi a také praktickým zámek dveří.



PÉČE O PRÁDLO PRANÍ A SUŠENÍ JAKO V PROFESIONÁLNÍ PRÁDELNĚ

Nová řada praček, sušiček a praček se sušičkou **I-Pro Series 7** zajistí v pohodlí domova profesionální výsledky praní. Inovativní motor **Direct Motion** umístěný přímo na ose bubny pračky výrazně snižuje vibrace a hluk při praní i sušení, zároveň přispívá ke snížení spotřeby energie a vody. **XL bubnen se šířkou 525 mm** a s povrchem se strukturou polštářků poskytne prádlu maximální prostor s minimálním pomačkáním. Buben navíc disponuje **vnitřním osvětlením**.

Kromě široké nabídky až **14 programů** ocení zákazníci parní čištění. V případě praček se jedná o přídatnou funkci **Steam Plus**, která roztahuje páru a čisticí prostředek uvnitř bubny, uvolňuje vlákna a pomůže odstranit i silné skvrny. Pračky se sušičkou a sušičky nabízejí přídatnou funkci **I-Refresh**, která používá zbrusu novou technologii mikročástic páry k čištění a dezinfekci oblečení bez kontaktu s vodou i bez pracího prostředku. Mikroskopické částice proniknou hlouběji do tkanin a působením teplého vzduchu a zpětného chodu bubny odnesou pryč i hluboko usazené nečistoty. I-Refresh může nahradit profesionální prádelnu, lze ji totiž využít i na košile, obleky, hedvábí nebo třeba kožšiny.

Alergici ocení novou řadu I-Pro Series 7 ještě z jiného důvodu, pračky a pračkosušičky se samy vyčistí funkcí **Smart Dual Spray**, která vždy po skončení cyklu vstříkne vodu na těsnění a sklo dvířek a odstraní všechny nečistoty zbylé po pracím cyklu. Doplněná je o antibakteriální **ABT®** ochranu v zásuvce na prací prostředek a těsnění otvoru dveří.



NOVINKA



KENWOOD
MEZI
KUCHYŇSKÝMI ROBOTY
V EVROPĚ
č. 1

*Zdroj: nezávislá výzkumná organizace –
prodeje v hodnotě za rok 2019.

Julie a Michael Monneyovi: IGGI je jediný ruční napařovač na světě, který dezinfikuje. Ničí 99,9 % virů, bakterií a roztočů

Švýcarská firma Laurastar slaví v průběhu letošního roku 40 let od svého založení. Při této příležitosti jsme se rozhodli vyzpovídat sourozeneckou dvojici z rodiny Monneyových, která loni převzala vedení firmy po svém otci Jeanovi. Hlavním tématem nebyl pouze napařovač IGGI, ale i nově spuštěná výroba v Maďarsku.

LAURASTAR

Laurastar slaví 40 let od založení zrovna letos, v roce, který se stal pro celý svět obrovskou výzvou. Jak vnímáte rok 2020 vy a s čím hledíte do budoucnosti?

Jsme globální společností ze Švýcarska, kterou nadále vlastní naše rodina, a jsme velmi hrdí na to, že letos slavíme 40 let od založení. Stejně jako u mnoha jiných firem koronavirus změnil naše plány pro letošní rok. Díky našemu velkému úsilí v oblasti digitalizace jsme byli schopní nadále fungovat v podstatě na sto procent. Produkty jsme prodávali hlavně online. O budoucnost se nebojíme, jsme si jistí, že obstojíme díky našim zaměstnancům, věrným partnerům a kvalitním výrobkům.

Zdá se nám, že děláte opravdu vše pro to, abyste ze současné situací učinili spíše příležitost než problém. Dokonce jste už stihli nechat své výrobky otestovat na účinnost proti koronaviru. Na hygieně jste se každopádně zaměřili už dřív. Bude z ní teď hlavní téma v kategorii žehlicí techniky? Dřív byl dominantní vzhled oblečení.

Laurastar je posledních 40 let doslova posedlá párou. Žehlení oblečení bylo primární funkcí u našich výrobků, ale už od roku 2017 komunikujeme také dezinfekční účinky. Zařízení jsme v té době nechali otestovat, abychom měli potvrzenou jejich účinnost. Věnovali jsme se tedy tomuto tématu dlouho před tím, než se vůbec současný koronavirus objevil. Heslo „Purify your life“, tedy „Očistěte svůj život“, se stalo součástí naší komunikační strategie. Nezávislých testů účinnosti jsme nechali dělat dokonce několik. Naše DMS, suchá jemná pára, má dezinfekční účinky, takže s ní můžete chránit sebe a své blízké. Za to ručíme.

Před pár lety jste otevřeli velké servisní středisko v Maďarsku. Teď jste na stejném místě postavili továrnu. Proč zrovna tam?

Servisní středisko v Kapuváru provozujeme už více než 10 let. Bylo tedy logické postavit výrobní závod na stejném místě. Jedná se o velký projekt, kterému se tým Laurastar intenzivně věnoval. Jsme rádi, že se výroba úspěšně rozběhla podle původních plánů, a to na začátku ledna letošního roku.

Nedávno jste představili svůj první hygienický napařovač IGGI. Na koho s ním cílíte? Jaký je jeho hlavní účel?

IGGI, jehož prodej jsme právě zahájili, je prvním hygienickým napařovačem do ruky, který dezinfikuje předměty a textil. Současně slouží k vyhlazování a osvěžování oblečení. Výrobek nemá ve světě konkurenci. Je takovým každodenním parťákem, protože jeho použití je rychlé a jednoduché. Navíc je kompaktní, takže ho můžete sbalit s sebou na cesty. Vejde se bez problému k oblečení do carry-on (palubního) kufru. V hotelu před schůzkou se tak můžete velmi rychle zbavit pomačkání na saku nebo košili. Díky kompaktní hlavici s parní tryskou s ním také vydezinfikujete předměty nebo oblasti, kam se se žehličkou nedostanete. Například telefon, vnitřek helmy na motorku, dětské hračky a další nepravidelné nebo členité věci. Na napařovači IGGI jsme pracovali více než tři roky a to, že mívá na trh zrovna nyní, v době koronaviru, je pouhá náhoda. Každopádně nás těší, že přicházíme



s výrobkem, který plní potřeby zákazníků a umožňuje jim eliminovat 99,9 % virů, včetně koronaviru, a bakterií a roztočů přítomných v textilu a na předmětech.

Čím se IGGI liší od konkurence?

IGGI těží ze všech technologií, které naši značku učinily tak slavnou. Jakmile ho zapnete, dosáhne teploty 145 °C za pouhé dvě a půl minuty. Jakmile je připraven k provozu, je schopen na jedno naplnění nádržky na vodu napařovat plným výkonem po dobu 7 minut. To je dostatek času na dezinfekci mnoha předmětů nebo vyhlazení dvou až tří kompletních sad oblečení. I ve vertikální poloze funguje perfektně, protože pára vychází pod tlakem a její proud je stálý. Ve srovnání s jinými napařovači je IGGI odlišný hlavně v tom, že vyhlazuje a současně dezinfikuje, protože pracuje s DMS, již zmíněnou jemnou suchou párou.

Na závěr bychom ještě chtěli zmínit to, že IGGI nedávno získal dvě prestižní designová ocenění – Red Dot a iF Design Award. Myslíme si, že může být i vhodným dárkem. Nejen díky svým funkcím a designu. Dodáván je v krásném balení, luxusní krabici ve tvaru válce.

Martin Pitoňák: IGGI se k nám dostává kvůli zájmu v Asii se zpožděním, Dirt Devil a VAX skončily v kontinentální Evropě



Kromě globálního pohledu na značku Laurastar nás zajímal i ten lokální. Hovořili jsme s Martinem Pitoňákem, produktovým manažerem společnosti BaSys CS, která distribuci Laurastar v Česku zajišťuje. Řeč ovšem přišla také na značky Dirt Devil a VAX, o jejichž odchodu z Evropy se na trhu již nějakou dobu hovoří.

Před téměř dvěma lety jste se stali výhradním distributorem švýcarské značky Laurastar. Značka nebyla na zdejším trhu úplnou novinkou, ale její prezenze byla skromná a zcela mimo hlavní prodejní kanály. Jak to období hodnotíte?

Určitě jako úspěšné a věřím, že stejně to vidí naši partneři a uživatelé produktů Laurastar. Bylo to takové edukační období, během kterého se nám i přes vyšší cenovou hladinu produktů podařilo zařadit je do nabídky u většiny hlavních prodejců na českém a slovenském trhu. Žehlení patří do oné důležité „pětky“ každé domácnosti. Mám na mysli vaření, uchovávání potravin, praní, vysávání a právě žehlení. V současnosti pereme při teplotě 30 °C nebo 40 °C, která není dostatečná pro likvidaci bakterií a různých alergenů. Hygienické ošetření oblečení je o to důležitější. A to je úkol pro Laurastar.

Zmínil jste hygienu. Aktuální pandemie způsobila zvýšení zájmu o veškerá zařízení spojená s hygienou. Zvýšil se také zájem o žehlicí systémy a parní generátory během jara?

Pára je v roli hygienického čističe sice prověřená, ale podceňovaná a opomíjená. Má to i své důvody. Místa, která s ní čistíme, zůstávají vlhká, tudíž je potřeba je vysušit, nebo se v nich mohou záhy zase začít množit mikroorganismy. Ve většině klasických parních přístrojů vzniká pára o teplotě 100 °C a přímo z nich pak vychází s teplotou 80 až 90 °C, takže rychle kondenzuje na vodu, jejíž kapénky například v textilu ulpívají. Ideální prostředí pro viry, bakterie nebo roztoc. Laurastar ve všech svých zařízeních ohřívá páru na 145 °C, která naprosto bezpečně likviduje všechny mikroorganismy a viry. Suchá jemná pára tkaninami prochází, nekondenzuje v nich a ty nezůstávají vlhké. Páru DMS můžete použít například na povlečení přímo na posteli, na čalounění, na plyšáky vašich dětí, nebo dokonce na cyklistické či jiné přilby. Zájem a poptávka po produktech Laurastar se zvýšily také u nás, i když to

nebyly dvouciferné růsty, jaké zažily segmenty kuchyňského vybavení, hobby nebo zahradnického materiálu.

V říjnu konečně dorazí na český trh dlouho očekávaný první napařovač Laurastar nazvaný IGGI. Jak výrobek vnímáte v kontextu s nabídkou žehlicích systémů a generátorů Laurastar?

IGGI je skvělým doplněním sortimentu Laurastar. Ano, klasické napařovače už vládnu trhu dva až tři roky, ale jsou to jen napařovače. IGGI je „hygienic steamer“ a já bych toto označení chtěl opravdu zdůraznit. IGGI produkuje páru DMS, o níž byla už řeč. Jen bych doplnil, že IGGI vytváří páru v bojleru, což ho odlišuje od konkurence. Můžete s ním sterilizovat například i dnes tolik používané roušky a být si jistí, že v nich žádné bakterie a viry nezůstanou. Laurastar si nechala v nezávislé laboratoři v USA své produkty otestovat přímo na účinnost proti koronaviru a ta byla potvrzena.

IGGI je aktuálně velice žádaný v Asii, kde už byl na trh uveden a zájem o něj byl obrovský. Z tohoto důvodu se k nám dostává s určitým zpožděním. Bílá verze už je v EU na skladech, červená bude za pár týdnů. Doplněním budou ještě dvě balení doplněná o příslušenství – speciální balení IGGI Luxury a IGGI Travel.

V loňském roce došlo k zásadnímu rozhodnutí společnosti TTI, která mimo jiné vlastní značky Dirt Devil a VAX. Americká firma se rozhodla opustit kontinentální Evropu. Opravdu ikonické cylindrické vysavače VAX zmizí po skoro 30 letech z českého trhu?

Bohužel je tomu tak, i když to samozřejmě není ze dne na den. Přistoupilo se k tomu na základě dlouhého období analýz a pověstným hřebíčkem do rakve obou značek v Evropě s výjimkou britských ostrovů byla současná pandemie. Obě značky mají dlouhou historii a ani v Česku nebyly žádným nováčkem. I když jsme je začali distribuovat až v roce 2015, věřím,

že jsme odvedli dobrou práci a uživatelům ukázali, jak je VAX kvalitní v čištění podlah. Také jsme se snažili uživatelům ukázat, že jsou bezsáčkové vysavače lepší volbou, což většina světa už dávno pochopila, a Češi ne a ne.

Jaké byly k opuštění trhu důvody?

Mnohé značky se na úkor marže ženou jen za podílem na trhu a srážely u svých modelů ceny na úroveň diskontu. Devalvace nabídky tímto způsobem je s ohledem na rostoucí výrobní náklady mimo moje chápání. Dalším důvodem byl tlak hlavně velkých partnerů na zachování, či dokonce zvyšování marže, a to i přes ono snižování cen! To vnímám jako diskriminační chování a zneužívání své pozice na trhu. Kapitola sama pro sebe jsou potom zavedené a zrušené energetické štítky, které měly řadu nedostatků, diskriminovaly bezsáčkové cyklonové modely, a Dyson dle mého názoru bitvu za jejich anulaci vyhrál právoplatně. Není se tedy čemu divit, že se firma TTI k odchodu z kontinentální Evropy rozhodla...

Mají se obchodníci obávat problémů se servisem těchto vysavačů?

Servis funguje a bude fungovat nadále. Vždyť poslední modely jsme prodali ještě na jaře, než se dodávky zboží definitivně zastavily. Pokud by náhodou nebyl například kvůli současné pandemii náhradní díl pro daný produkt dostupný a servis by nestíhal opravu v 30denní lhůtě, vystavujeme samozřejmě dobropis ke spokojenosti zákazníka. Problémů se bát obchodníci nemusí.



LAURASTAR 

n°



IGGI

Hygienický napařovač od švýcarského specialisty na žehlicí systémy a parní generátory je jiný.

Díky integrovanému bojleru poskytuje nebývalý výkon a páru ohřívá na až 145 °C.

Stačí stisknout spoušť a suchá jemná pára bleskurychle ošetří veškeré látky i předměty, vyhladí oblečení a vše perfektně dezinfikuje ke spokojenosti vašich zákazníků.

IGGI nesmí v nabídce vašeho obchodu rozhodně chybět.



AHOJ, JMENUJI SE

IGGI

Jsem hygienický napařovač



Dezinfikuji
textil a předměty
každodenního
použití



1 stojan s kabáty

380,954
skrytých
bakterií a virů



1 použitá rouška

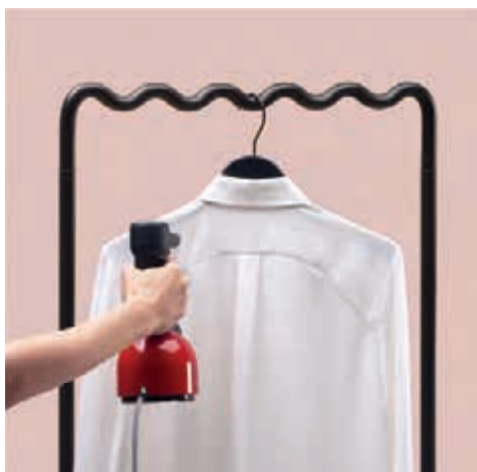
1,356,947
skrytých
bakterií a virů

Pomocí páry vypouštěné
pod vysokým tlakem
osvěžují a vyhlazují
vaše oděvy



Eliminují 99,9%*
virů, bakterií
a roztočů.

* Laboratorně testováno



Vyberte si mě



DOSTUPNÝ OD ŘÍJNA 2020

www.laurastar.cz



Video reportáž magazínu SELL (nejen) z IFA 2020

IFA 2020 byla hlavně virtuální akcí. Na berlínském výstavišti panovala až depresivní prázdnota

Ještě koncem února jsme doufali, že pojedeme v dubnu na milánskou EuroCucinu. Naděje vzala zasvě během několika týdnů, ale IFA, ta je přece až v září, tu nemůže nic ohrozit, běželo nám v hlavě. Přestože se berlínský svátek domácí techniky přece jen konal, byl svému standardnímu formátu s ohledem na vývoj pandemie na hony vzdálen. Když pomíneme část věnovanou mobilitě, tvořila ho vlastně pouhá série tiskovek a několik skromnějších expozic v jedné hale. Abychom vám přinesli tradiční zářijový nášup novinek, museli jsme v Praze navštívit některé výrobce osobně.



Tradiční účastníci IFA většinou reagovali na naše linkedinové příspěvky týkající se absence fyzických prezentací v Berlíně velmi rychle a během jednoho týdne dokázali do svých pražských kanceláří nebo showroomů svést rozličné očekávané novinky. Mohli jsme si tak vše osahat, vyzkoušet, do detailu prohlédnout. Přesně to, co je potřeba, aby vznikly výstupy, které z tiskové zprávy a prohlížení naleštěných oficiálních vizuálů připravit nejde. Velmi si proto reakce a přístupu těchto výrobců ceníme. Ostatně, nedělali to jen pro nás, ale pro všechny čtenáře SELLu, jejichž počet díky naší stále populárnější digitální distribuci kontinuálně roste.

Pevně doufáme, že v příštím roce se už bude konat standardní IFA, protože pokud něco letošní rok ukázal, je to důležitost osobních setkání a fyzických prezentací produktů. Minimálně v profesionální sféře – tedy prezentací pro obchodní partnery a specializovaná média.

Jak už jste zvyklí z předchozích let, tato verze reportáže se od té, která vyšla v E15, liší. Především byla rozšířena o další novinky, protože máme v SELLu na článek vždy více místa než v novinové příloze.

Beko

Multifunkčních pečicích trub v plné velikosti, tedy s výškou 60 cm, doplněných o funkci mikrovln na trhu mnoho není. Vlastně je dodává pouze společnost BSH pod značkami Bosch a Siemens. Její řešení má však cenu přesahující 60 tisíc korun, kterou lze chápat, protože mají tyto trouby často i parní funkce.

Beko je druhou mainstreamovou značkou, která má standardní vestavnou troubu s mikrovlnným ohřevem, a to za velmi pěkných 29 990 Kč. Místo toho, abyste pořizovali mikrovlnku zvlášť,

můžete vše vyřešit elegantně tímto spotřebičem, který navíc dosahuje až 280 °C a nabízí speciální program na pizzu spolu s pizza kamenem. Urychlit přípravu můžete navíc kombinací s mikrovlnami. Nechybí ani masová teplotní sonda. Novinka s vnitřním objemem 70 litrů je dokonce vybavena invertorem, který jí umožňuje lépe a přesněji řídit její chod. Mikrovlnný ohřev díky invertoru nevyžaduje otočný talíř a jídlo je přesto ohříváno rovnoměrně. Příslušenství obsahuje vedle sady plechů a teleskopických výsuvů ještě kámen a lopatku na pizzu. Troubu hledejte pod označením Beko BIWM 15500 XDS. První kusy již dorazily do Česka a míří k prodejcům.



Bissell

Přímo na IFA měla z oboru domácích spotřebičů tradiční stánek pouze americká firma Bissell. Její zástupci nám předvedli nový model veleúspěšného vytírače/vysavače CrossWave, který

má nově přívisko Cordless Max. Celá řada CrossWave usnadňuje údržbu především pevných podlah – jedním tahem vysáváte, vytíráte a vysoušíte. Na podlahu se neustále aplikuje čistá voda se sapónem a současně nasává špinavá.

Rotující kartáč s mikrovláknou podlahu zbavuje špíny, přičemž lze CrossWave použít i v situacích, kdy se něco vylije na zem. Mléko či džus zařízení nasaje a podlahu zanechá zcela čistou, jak jsme se sami v Berlíně přesvědčili. A co koberce? Těch se vytírač sice nebojí, ale klasický tepovač jím nenahradíte (ty má ostatně Bissell v portfoliu také).

Nový model Cordless Max má 36V Li-Ion baterii a vydrží v provozu na jedno nabití až 30 minut, tedy o 5 minut déle než původní model Cordless. Nově disponuje vylepšeným programem samočištění. Dostupný bude v obchodech během listopadu a předpokládaná cena je 13 999 Kč. Kdo preferuje řešení s klasickým napájením ze sítě, nechť sáhne po již prodávaném modelu CrossWave Pet Pro.

Bissell vstoupil už před časem na domácí americké půdě a v některých dalších zemích na trh s robotickou úklidovou technikou. Na českém trhu bude mít premiéru v této kategorii zkraje příštího roku, kdy by měl dorazit tento zbrusu nový model SpinWave. Jedná se o řešení typu 2 v 1, takže umí vysávat a vytírat. Na rozdíl od většiny konkurentů, která používá statický hadřík připevněný na spodní straně robotu, jde Bissell cestou aktivního čištění. Buď ho můžete používat pouze pro klasické vysávání, nebo vysávat/vytírat. U robotů s hadříkem je vytírání spíš takový doplněk. Bissell chtěl u svého zařízení dosáhnout vyšší účinnosti. Pro funkci vytírání proto musíte nasadit odlišnou nádržku kombinovanou s nádobkou na nečistoty, než jaká se používá při suchém sání. SpinWave zajišťuje vytírání pomocí dvou rotačních kartáčů z mikrovlánka, které podlahu aktivně čistí. V případě, že mopujete, robot nevjede na koberec a věnuje se pouze pevným podlahám. Nepostrádá konektivitu a lze ho řídit na dálku.



Bosch a Siemens

Německá společnost BSH měla na IFA tiskovou konferenci, během níž představila několik zajímavých novinek. Pro české zákazníky je skutečně aktuální záležitostí příchod nové generace myček Bosch a Siemens. Osobně jsme si je prohlédli v pražském Brand Experience Center, které lokální zastoupení provozuje ve svém sídle na Radlické. Co je zásadní? Myčky mají nové ovládací panely, zcela inovovaný vnitřní prostor a vylepšené funkce.



U všech nových myček Bosch PerfectDry najdete konektivitu, a můžete tak jejich činnost kontrolovat a ovládat na dálku z aplikace v telefonu. Zajímavá je funkce dočasného ztišení mytí nebo možnost ukládání nejpoužívanějších nastavení. Co nás při osobním seznámení s novinkami zaujalo, byla třetí zásuvka – nejde o příborovou zásuvku, ale plnohodnotný třetí šuplík, kde můžete mýt šálky, misky a další nádobí menších rozměrů. Kapacita myček je tak rázem o 25 % větší. Prostřední koš obsahuje přídatné trysky pro šetrné mytí skla – aktivují/deaktivují se jednoduchým ovladačem přímo v koši. Sušení je u těchto myček aktivní s ventilátorem a využívá takzvaný systém Zeolith se stejnojmenným minerálem, aby byl celý proces energeticky nenáročný a účinný. Modely značky Siemens mají nadále příborovou zásuvku, ale zase přicházejí s funkcí varioSpeed Plus on demand, která umožňuje kdykoliv za běhu programu zrychlit mytí až trojnásobně. Stačí použít aplikaci Home Connect. Má vám dorazit návštěva dřív, než jste čekali? Ještě u nákupu urychlíte na dálku mycí cyklus, aby bylo vše včas čisté a suché.

I tyto myčky mají v horním koši speciální přídatné trysky pro šetrné mytí skla.

Modely značky Siemens mají nadále příborovou zásuvku, ale zase přicházejí s funkcí varioSpeed Plus on demand, která umožňuje kdykoliv za běhu programu zrychlit mytí až trojnásobně. Stačí použít aplikaci Home Connect. Má vám dorazit návštěva dřív, než jste čekali? Ještě u nákupu urychlíte na dálku mycí cyklus, aby bylo vše včas čisté a suché. I tyto myčky mají v horním koši speciální přídatné trysky pro šetrné mytí skla.



Druhá zásadní novinka BSH přijde na trh v říjnu a v Brand Experience Center nebyla při naší návštěvě k dispozici. Jedná se o další generaci odsavače integrovaného v pracovní desce a novou flexi indukční desku. Oba spotřebiče jsou dokonale sladěné a ideální je instalovat je společně. Odsavač se vyznačuje výsuvnou skleněnou deskou s podsvícením. Díky transparentnímu provedení nebude působit rušivě zejména při instalaci v ostrůvku – na varnou plochu je vidět ze všech stran. Skleněná deska je vyjímatelná, aby ji šlo snadno umýt. Siemens dále vylepšil motor, takže odsávání pomocí patentované technologie Guided Air by mělo být ještě účinnější při velmi nízké hlučnosti. Na výběr bude model LD88WMM66 s fazetovým designem nebo model LD88WMM65 v piano designu. Varnou desku s modrým osvětlením zoneLight hledejte pod označením EX878LYV5E. Všechny popisované spotřebiče mají šířku 80 cm.





De'Longhi, Kenwood a Braun

Italská firma De'Longhi, která vlastní i britský Kenwood a v kategorii kuchyně a péče o prádlo německý Braun, nám ve svém pražském showroomu představila novinky od každé ze zmíněných značek. První z nich je nový plnoautomatický kávovar PrimaDonna Soul, který si bere některé prvky z vlajkové lodi Maestosa. Je to například velký dotykový LCD displej s náhledy káv a velmi pohodlným nastavením. Kávovar má také vůbec jako první model od De'Longhi konektivitu prostřednictvím wi-fi, doposud byla řešena jen přes Bluetooth. Pro kontrolu statistik, nastavení a diagnostiku tak nemusíte být přímo u přístroje. Zajímavá je dále technologie Bean Adapt, která přizpůsobuje mletí zrn vybranému typu kávy, nebo bohaté příslušenství, které tvoří karafa na mléko a tvorbu mléčné pěny, konvička na více porcí kávy a termo hrnek na cesty. Kávovar vstoupí na trh už v průběhu září.

U značky Kenwood se můžete těšit na dva nové kuchyňské roboty, které budou v obchodech během října. Prvním je již třetí generace modelu Cooking Chef, tentokrát s přízviskem XL. Jedná se o jediný tradiční robot na trhu s integrovaným indukčním vařičem, díky kterému můžete suroviny zpracovávat a zároveň tepelně upravovat. Nový model na první pohled zaujme svou robustností a barevným dotykovým displejem. Díky konektivě vám prostřednictvím aplikace v mobilu zajistí přístup k nespočtu receptů. Nastavení se pak z mobilu odešlou do robotu, takže není potřeba manuálně jednotlivé funkce volit. Mnoho receptů najdete také přímo v menu robotu.



Druhou novinkou je model Titanium Chef Patisserie XL, který má mnoho shodných funkcí se svým dražším bratříčkem – liší se hlavně tím, že umí jídlo „pouze“ ohřívat.

U značky Braun je největší novinkou inovovaná řada mixérů MultiQuick 9 s navýšeným výkonem a bohatším příslušenstvím. Tyčové mixéry nyní používají 1200W motor a nadále se pyšní systémem ACTIVEBlade s noži pohybujícími se blíže ke dnu nádoby, aby byly zpracovány opravdu všechny suroviny. Kromě toho má mixér také takzvaný iMode tvořený 3 přesně nastavenými rychlostmi – vysokou, nízkou a pulzováním. Dostupný bude v různých setech lišících se dodávaným příslušenstvím. Na fotce vidíte variantu s nerezovou mixovací nohou, XL food procesorem s nádobou o objemu 3,2 l (krájení, krouhání, hnětení), 9mm kostičkovačem s objemem 2 l, sekáčkem o objemu 0,5 l, šlehačím metlou, nástavcem na pyré a 0,6l mixovací nádobou.



Haier, Candy a Hoover

Čínský Haier je už několik let největším výrobcem domácích spotřebičů na světě a koupil postupně různé věhlasné firmy, například americkou GE Appliances nebo evropskou Candy Hoover. V Česku působí se značkami Haier, Hoover a Candy, přičemž toto pořadí indikuje i cenové kategorie těchto spotřebičů, kdy Haier stojí nejvýše. Aktuálně má na trhu nové pračky a lednice a příští rok se dočkáme vestavných spotřebičů. Na IFA byla k vidění takzvaná Serie 4, která přichází s prvky umělé inteligence. Trouby v této řadě dokážou poznat, jaké jídlo jste do nich vložili, a nabídnout pro něj nejvhodnější přípravu. Kromě toho detekují při-



tomnost člověka, takže zapnou displej a ovládací prvky v momentě, kdy k nim přistoupíte. Haier uvede tyto vestavné novinky na český trh v příštím roce.

Značka Hoover ukázala v Berlíně zajímavý „ekosystém“ pro zlepšení kvality vzduchu v domácnosti nazvaný H-ABITAT. Tvoří ho čistička vzduchu H-Purifier 700, robotický vysavač H-GO 700 Extra a senzor H-Scanner. Jednotlivé výrobky fungují samozřejmě samostatně, ale dokážou velmi dobře spolupracovat. Na základě kontinuální kontroly kvality vzduchu se spouští čistička i robotický vysavač, aby byl doma co nejčistší vzduch. Proč robot? Jeho pravidelné používání jednoznačně přispívá ke snížení prašnosti v domácnosti. Nechybí konektivita a možnost ovládat a kontrolovat H-ABITAT jako celek nebo jeho jednotlivé výrobky pomocí chytrého telefonu na dálku.



Candy přivezla na pódium berlínského výstaviště vzorek chystané řady praček Nova, které budou již využívat zcela novou aplikaci hOn. Ta je určena pro všechny nové spotřebiče Candy, Haier a Hoover. Pračka neobsahuje skoro žádné ovládací prvky – jedním dotykem na hlavním panelu jí zapnete a ona se ihned propojí s aplikací v mobilu. Ovládní už nebude primárně o výběru programů, kterých bude v aplikaci přes 60 – vhodné praní doporučí pračka sama na základě typu prádla a jeho množství, poradí dokonce podle vyfoceního oblečení nebo jeho štítku. Jde o zcela nový přístup k ovládní spotřebiče. Dva základní univerzální programy nadále spustíte přímo z panelu pračky, stejně jako svůj uložený oblíbený prací cyklus.





JURA

Švýcarský specialista na automatické kávovary má pro vás letos dvě zásadní novinky. Tou produktovou je připravovaná uvedení inovovaného modelu E8. Původní kávovar E8 je nejprodávanějším strojem značky JURA v její historii. Nová verze zatím nebyla fyzicky k dispozici, takže uveřejňujeme oficiální produktovou fotku. V čem se liší od starší verze? V první řadě je u ní řešeno ovládní dotykovým displejem místo tlačítek. S LCD se pojí i funkce umělé inteligence – pokud ji aktivujete, bude vám kávovar ihned po zapnutí nabízet nejčastěji vydávané kávy. Paleta nápojů byla rozšířena o speciality, jako je caffè barista a lungo barista. Mléčné kávy samozřejmě připravuje E8 jedním stiskem. Kusově bude kávovary dostupný na konci října ve verzích Moonlight Silver, Piano White a Dark Inox (na fotce).

Laurastar

Další švýcarská firma není specialistou na kávovary, nýbrž žehlicí systémy a parní generátory. Vyspělá řešení z její dílny řadíme mezi absolutní špičku na trhu. Pro Laurastar je letošní rok ve znamení vstupu do nové produktové kategorie. Její první napařovač se jmenuje IGGI a od října bude v Česku v prodeji ve dvou barvách – červené a bílé. Jelikož má integrovaný bojler, vypouští na rozdíl od konkurence páru pod tlakem podobně jako parní generátor s žehličkou. Laurastar dokonce v průběhu léta získala certifikaci, že všechny její produkty včetně novinky IGGI likvidují 99,9 % bakterií, roztočů a dokonce virů včetně SARS-CoV-2. Doporučená cena napařovače je 5490 Kč.



Miele

Německý výrobce prémiové domácí techniky informoval na IFA o uvedení nových pračkosušiček nebo automatického kávovaru. Nás nejvíce zaujala sekce věnovaná novým vestavným spotřebičům vybaveným umělou inteligencí. Podobně jako u chystaných novinek Haier bude trouba pomocí integrované kamery sledovat pečicí prostor a detekovat vložené jídlo. Umělá inteligence se postará o jeho rozpoznání a návrh vhodné přípravy. Zpočátku rozliší 20 jídel, další ovšem budou přibývat a díky konektivitě bude celý systém neustále aktuální. Kamera poslouží také při pečení pizzy, v jejímž případě bude sledovat stupeň hnědnutí okrajů. Podle něho pozná, kdy je pizza optimálně upečená. Novinka vstoupí nejprve na dánský trh koncem letošního roku a postupně bude uváděna v dalších zemích.



Sage

Italská pizza se v peci na dřevo připravuje při více než 500 °C, což je teplota, které doma ve sporáku nebo vestavné troubě nedosáhnete. Nadšené milovníky pizzy musí proto zajisté upoutat tato nová „pizza trouba“ prémiové značky Sage. Takzvaná The Smart Oven Pizza-olo s kódovým označením SPZ820 je jediným výrobkem svého druhu na trhu, protože dosahuje rekordních 400 °C. V redakci jsme měli možnost pizzu z této novinky ochutnat a od té, kterou servírují dražší české podniky zaměřené na pravou neapolskou pizzu, se prakticky neliší. Samozřejmě musíte nechat těsto alespoň den uležet a pracovat s kvalitními surovinami. Používat můžete troubu také pro přípravu steaků, zapékání a další druhy pečení. Fotka trouby je z natáčení interview a našeho prvního seznámení s touto novinkou. Video v příštích týdnech uveřejníme na youtubeovém kanále SELL Magazine Czech Republic. Troubu již můžete pro své obchody objednávat.



Samsung

Korejský výrobce se rozhodl letos IFA nezúčastnit a pořádal svou vlastní streamovanou akci. Doufáme, že příští rok se již bude veletrh normálně konat, protože se přiznáme, že ve video prezentaci nových produktů odborníkům z oboru nevidíme velkou budoucnost. Osobní seznámení s novinkami se nedá ničím nahradit. Naštěstí nám produktoví manažeři z českého zastoupení Samsungu poskytli dostatek podrobných informací. Těšit se můžete hlavně na novou generaci praček a sušiček s umělou inteligencí. V podstatě dochází k obměně celého portfolia Samsung. Za důležité považujeme to, že většina nabídky včetně modelů s cenou 13 990 Kč bude mít automatické dávkování pracího prostředku z integrovaného zásobníku. Pračka si vždy odebere jen tolik detergentu, kolik potřebuje pro danou várku prádla. Nejvyšší modely budou dokonce schopné měřit stupeň zašpinění textilu a upravit spotřebu vody i prostředku podle toho. Umělá inteligence praček se projeví současně v jejich ovládní a konektivitě – doporučovány vám budou primárně programy, které používáte, včetně dalších nastavení, jako jsou otáčky ždímání. Pračky také odešlou informaci o daném cyklu do sušičky, která pak bude připravena na konkrétní várku prádla. Uživatel nebude muset nic nastavovat a jen sušení spustí. Novinky začnou přicházet do obchodů koncem října.

V příštím roce bychom se mohli dočkat i speciální řady lednic Bespoke, které jsme osobně viděli na loňském ročníku IFA. Jedná o modulární řešení, které si může uživatel různě kombinovat. Ať už preferuje monoklima, klasiku s mrazákem dole, nebo „evropskou ameriku“, případně jiné varianty, Bespoke si zkrátka poskládá dle svých představ. A nejen to. Na výběr je i řada barev, které lze v případě odvážnějších interiérů i kombinovat.



Sage®

Master Every Moment™

Proměňte se v baristu



Dávka mleté kávy 19–22 g



Nízkotlaká preinfuze a tlak 9 barů během extrakce



Ábsolutní kontrola teploty



Hedvábně jemná mléčná pěna s mikrobublinami

SES878 | the Barista Pro™

Tento skvělý kávovar doplňuje nejprodávanejší řadu Barista s integrovaným mlynkem. Disponuje novým LCD displejem a novým intuitivním rozhraním, které je přehlednější a umožňuje tak přesnější nastavení mlynku (až 30 různých nastavení hrubosti kávy), také nově umožňuje nastavit vyšší teplotu vody extrakce kávy. Přístroj je připraven k použití během 3 vteřin.

DMOC: 21 990,- | www.sagecz.cz

Jen na pákovém kávovaru si doma uděláte pravou italskou kávu. Kompromis nechejte automatům.

Opravdu kvalitní káva × Tradiční automatické kávovary

Latté art s hedvábně jemnou pěnou tvořenou mikrobublinami.

Plná chuť díky správně namleté kávě z čerstvých zrn.

Optimální chuť dosažená extrakcí při přesné teplotě, která nejlépe vyhovuje použitým kávovým zrnům.

Vyváženost chuti zajištěná nízkotlakou preinfuzí a tlakem při extrakci kávy do 9 barů.



Velké bubliny v napěněném mléku bez vyvážené chuti z nesprávně provedeného procesu pění.

Slabá, až vodnatá chuť kvůli nesprávně zvolené hrubosti mletí.

Kompromis v chuti vzniká kolísáním teploty, vytváří hořkost a pachut.

Hořkost může dominovat, pokud není tlak při extrakci správně nastaven.



Tefal, Krups a Rowenta

Značky z portfolia francouzské společnosti Groupe SEB uvedou na trh v průběhu podzimu nespočet novinek. Pár hodin před uzavěrkou této přílohy pro nás firma připravila rychlou osobní prezentaci ve svém sídle v Karlíně. Mezi největší novinky patří další generace tyčových aku vysavačů Rowenta X-Force Flex 8.60 – do obchodu se dostane v říjnu. Zběžně jsme jednotlivé modely lišící se barvou a dodávaným příslušenstvím vyzkoušeli. Ve srovnání se staršími typy jsou výrazně lehčí, protože používají mimo jiné zcela nové motory. Udávaný sací výkon je 185 W a použitá 22V Li-Ion baterie se snadno vyměňuje. Můžete tak dokoupit v případě potřeby další. Zachována zůstala unikátní flexibilní tyč, kterou lze ohnout a snadno uklidit pod nábytkem. Nejvyšší model X-Force 8.60 S Aqua RH9690WO bude dodáván nejen s různými hubicemi pro lokální úklid, ale i mopovací hlavici, s níž jedním tahem vysajete a vytřete.



Krups sice připravuje na přelom prosince a ledna uvedení nových automatických kávovarů, ale ty zatím nebyly fyzicky k dispozici. Seznámili jsme se proto s výrobky, které dorazí dříve. Prvním je pákový espressovač Krups Virtuoso XP442C11. Má nerezové provedení, protiskuzové držadlo páky a na jeho táce se vejdu vedle sebe 2 šálky, což u těchto kompaktních strojů vždy neplatí. Uvedení je připravováno na konec října s cenovkou „6 499 Kč“. Na fotce také můžete vidět nové kompaktní kávovary pro systém Dolce Gusto. Jde o tři modely lišící se stupněm automatizace přípravy. Celá řada nese název Genio.



V segmentu grilů má Groupe SEB připraveny hned dvě novinky. První je nový OptiGrill Elite XL GC760D30, po němž zákazníci volali. Jedná se o variantu s displejem a snazším nastavením, ovšem v XL verzi s grilovacími deskami v rozměru 40 × 20 cm.

Druhým grilem je stolní model značky WMF z řady Lono. Novinka má skleněné víko zabraňující prskání. Grilování probíhá na nepřilnavé desce s rozměry

40 × 29 cm. Oba produkty by měly být dostupné do konce října.

A výčet novinek neuzavřeme spotebiči, nýbrž nádobím do kuchyně, na které je specialista značka Tefal. Její nová nerezová sada Nordica, již navrhl švédský designér Mattias Mikaelson, má prémiové provedení a velmi prakticky řešené poklice. Jsou skleněné, takže při přípravě na jídlo vidíte, a mají dvojité úchopy usnadňující manipulaci.



Integrované nálevky s většími otvory na jedné straně pomohou při slévání těstovin a s menšími otvory na straně druhé při slévání rýže nebo těstovin. Například sadu čítající 5 hrnců s poklicemi hleďte pod označením SS H852SA55.

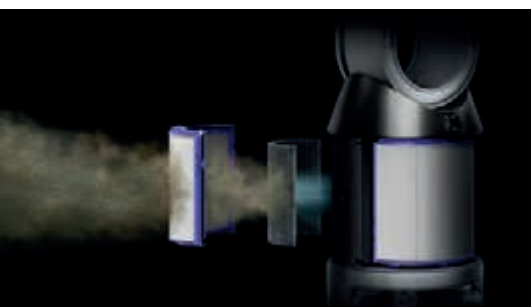


dyson pure humidify+cool

Očekávaná novinka konečně na českém trhu

Čistička vzduchu, zvlhčovač a ventilátor, vše v jednom a bez kompromisů. Tak lze v krátkosti popsat novinku společnosti Dyson, která s ní získá další náskok před konkurenty.

Díky testování Dyson zjistil, že vzduch v domácnostech je až 7× více znečištěný než vzduch venku. Předměty každodenní potřeby v našich domácnostech ho mohou vysušovat a uvolňovat potenciálně škodlivé mikroskopické částice. Tato kombinace způsobuje, zvláště s nástupem sychravého počasí, časté nachlazení a jiné dýchací obtíže. Obzvláště u alergiků jsou reakce organismu velmi silné a nepříjemné. Čističky vzduchu Dyson se stanou v domácnostech cenným pomocníkem, protože odstraňují z ovzduší nečistoty od velikosti 0,1 mikrometru, včetně bakterií a virů, alergenů a škodlivých sloučenin, jako jsou formaldehyd, ftaláty a další. Dyson Pure Humidify+Cool™ jde svým řešením ještě dál, funguje totiž i v roli plnohodnotného zvlhčovače a ventilátoru.



ných částic. Díky utěsněné filtraci zůstanou veškeré škodliviny uvnitř a nedostanou se zpět do ovzduší (což u čističek jiných značek často bývá kámen úrazu).

Inteligentní senzory automaticky detekují škodlivé částice a plyny, včetně teploty a úrovně vlhkosti. Přístroj využívá unikátní algoritmus k diagnostice a řízení kvality vzduchu a ihned informuje uživatele v aktuálním čase pomocí LCD displeje nebo aplikace Dyson Link.

Dokonalá filtrace

Dyson Pure Humidify+Cool má 360° plně utěsněný filtrační systém. Kombinuje filtr s aktivním uhlíkem pro odstranění plynů a zápachu a filtr HEPA13 pro zachycení ultra jemných částic.

Zvlhčování vzduchu

Součástí funkční výbavy této novinky je i hygienické zvlhčování. Technologie Dyson Ultraviolet Cleanse vystavuje každou kapku vody ultrafialovému záření, a zničí tak 99,9 % veškerých potenciálně škodlivých bakterií ve vodě včetně E. coli. Další hi-tech funkcí zařízení je biostatický odpařovač – do 3D vzduchové sítě výparníku jsou vetkána biostatická stříbrná vlákna, která brání růstu bakterií. Tím pomáhají hygienicky zvlhčovat vzduch procházející přístrojem. Jemná mlha vycházející z přístroje je hygienicky čistá a bez škodlivých bakterií. Díky automatickému režimu umožňuje čistička bezstarostný provoz, sama nastaví správnou a zdravou hladinu vlhkosti a tu potom neustále udržuje.



Údržba bez práce

Automaticky čistící cyklus Dyson Deep Clean eliminuje bakterie a vodní kámen v celém vodním systému přístroje. Stačí aktivovat jednoduchým stisknutím tlačítka a postupovat podle návodu typu krok za krokem, a to na displeji nebo v aplikaci. Účinný systém řízení spotřeby a 5litrový zásobník umožňují až 36 hodin nepřetržitého zvlhčování vzduchu.

Ventilace na nejvyšší úrovni

U Dysonu dobře známá technologie Air Multiplier™ zajišťuje distribuci 320 litrů osvěžujícího a silného proudu vzduchu za vteřinu, který proudí celou místností. Nedýcháte tak suchý a zatuchlý vzduch. Proud vzduchu nově pohání díky technologii Jet Axis dva nezávislé oscilátory skrze úzké štěrby v rozsahu 90°. To umožňuje zvolit mezi třemi režimy proudění vzduchu, z nichž nový režim Breeze připomíná vánek – vzduch proudí podle algoritmu střídavě různým směrem z jedné a druhé štěrby.

Ovládání na dálku

U všech nových modelů čističek Dyson je již samozřejmostí konektivita a možnost ovládání a monitoringu na dálku pomocí aplikace Dyson Link. Umožňuje na dálku nastavovat funkce, v aktuálním čase sledovat stav kvality ovzduší, upravit plán činnosti v jednotlivých dnech v týdnu nebo se podívat, v jakém stavu je nasycení filtrů a zda není potřeba vyměnit nebo vyčistit přístroj. To vše rychle a pohodlně, ať už jste kdekoli.





Samsung inovuje své pračky. Přidává umělou inteligenci. Všechny modely vybavil párou

Pračky společnosti Samsung patří mezi technologickou špičku na trhu. Dlouhé roky používají osvědčenou technologii EcoBubble, která zaručuje vysokou účinnost praní i při nízkých teplotách. Před dvěma lety nabídly díky unikátní konstrukční inovaci QuickDrive až 50% zkrácení doby programů při snížení spotřeby o 20 % a zachování perfektního výsledku. Nyní přichází na trh nová generace praček, která staví na zmíněných technologiích, ale přidává navíc umělou inteligenci pro ještě efektivnější praní a vyšší uživatelský komfort.

Umělá inteligence vstupuje do domácích spotřebičů

Společnost Samsung patří dlouhodobě mezi světové lídry v oblasti technologií a inovací. Při vývoji svých produktů těží mimo jiné ze své specializace v mnoha oborech, což se promítá také v jejích domácích spotřebičích. Jako vůbec první představila například chladničku s velkým tabletem ve dvířkách. Lednice Family Hub se stala inspirací pro celý trh, kterou mnoho dalších firem následovalo. Aktuální příchod umělé inteligence do spotřebičů Samsung je tak jen přirozeným evolučním krokem, který celý segment posouvá dál vstříc ještě dokonalejší automatizaci a službám šitým na míru jednotlivým uživatelům.



Jak funguje AI v pračkách Samsung?

Primárním důvodem použití AI (umělé inteligence) v nových pračkách Samsung je nabídnout personalizované ovládání. Pračka si pamatuje nejčastěji používané programy a nastavení a podle toho pak zobrazuje patřičné položky při dalším praní. Uživatel tak jen potvrzuje zobrazené údaje, případně je změní. Celý proces nastavení praní je díky umělé inteligenci rychlý. Pokud se domníváte, že jde jen o jednoduchý systém postavený na jednom paměťovém čipu, není tomu tak. Pračka musí pracovat s množstvím proměnných, jako je program, teplota vody, máchání a ždímání. Kromě toho využívá také takzvaná „big data“ z cloudu, kde umělá inteligence pracuje s informacemi o 2,8 milionu pracích cyklů. To vše hraje roli při zpracování individualizované nabídky u dané pračky pro jejího konkrétního majitele.



Snazší ovládání a vyšší uživatelský komfort

Displej pračky během probíhajícího cyklu zobrazuje užitečné informace, jako je fáze programu, nebo upozornění, pokud je například potřeba provést čištění bubnu nebo pračka nevy-pouští apod. Důležitá je i nová funkce Auto Cycle Link propojující pračku se sušičkou, která je již připravena na danou várku prádla a sama vybere správný program. Uživatel tedy jen vloží prádlo do jejího bubnu a zapne sušení.

Pochopitelně lze pračku monitorovat, nastavovat a diagnostikovat pomocí chytrého telefonu a aplikace SmartThings. Zde dokonce obdržíte doporučení pro volbu programu na základě předpovědi počasí. Aplikace je schopna reagovat také na změnu vaší polohy díky módu Going Out – pokud ho aktivujete a máte nastaven odložený start praní, přijde vám 10 před začátkem cyklu do telefonu upozornění. Víte, že se nestihnete vrátit včas? Stačí jednoduše v aplikaci zahájení programu odložit.

Optimalizovaná spotřeba

Takzvaný AI Wash, tedy volně přeloženo jako praní s pomocí umělé inteligence, využívá informace až ze 4 senzorů v závislosti na modelu pračky. Ten nejvyspělejší s automatickým dávkováním detergentu Auto Dispense zjišťuje množství prádla, neustále monitoruje množství vody a navíc měří úroveň zašpinění prádla pomocí světelného senzoru, který je schopen detekovat množství nečistot ve vodě. Na základě těchto údajů přesně dávkuje detergent. AI Wash může také přidat máchání, pokud to daná várka prádla vyžaduje. Systém AI Wash najdete u nejvyšší modelové řady WW8000. Autodosing najdete



i v řadách WW5000, WW6000 a W7000, které ale nemají AI Wash, protože pouze zjišťují množství prádla, nikoliv však úroveň jeho zašpinění.

Pára ve všech nových modelech

Hygienické funkce hrály zásadní roli v kategorii praček už dříve, ale v posledních měsících poptávka po nich přirozeně stoupá. Volitelná funkce Hygiene Steam je tak nově přítomna ve všech nových pračkách Samsung. Pára zajišťuje likvidaci 99,9% bakterií a alergenů. Pračky ji vytvářejí pod bubnem, aby stoupala skrze prádlo a dokonale ho ošetřila. Parní fáze následuje ihned po praní ještě před mácháním a trvá 20 minut.



EcoBubble

Téměř všechny pračky Samsung včetně nových modelů s umělou inteligencí používají technologii EcoBubble, která ve speciální komoře mísí prášek, vodu a vzduch. Do bubnu už míří vytvořená aktivní pěna, v níž jsou díky vzduchu aktivovány prací enzymy, takže lze prát ve studené vodě (15 °C) se stejnou účinností jako v běžné pračce při 40 °C. Prací prostředek proniká až 40x rychleji do textilních vláken, což urychluje praní a ve výsledku dále snižuje spotřebu energie. Praní je také vůči textilu šetrnější a lépe chrání jeho původní barvy.

Systém EcoBubble se pojí i s přídatnou a volitelnou funkcí Bubble Soak sloužící k odstraňování extra odolných skvrn. Při její aktivaci dojde před zahájením samotného praní ještě k působení aktivní pěny na prádlo, takže se naruší struktura skvrn hluboko ve vláknech. Další fáze praní je pak snadno odstraní.

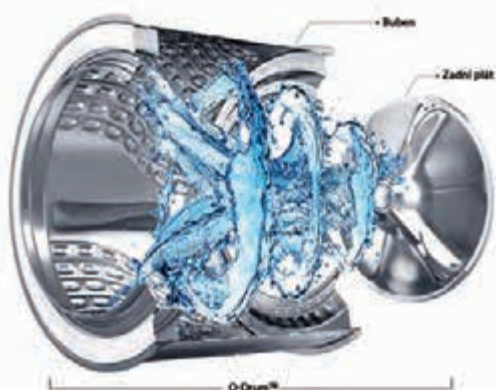
QuickDrive

Vyspělejší a vybavenější modely praček z řady WW7000 a W8000 používají revoluční technologii QuickDrive s nezávisle se pohybující zadní stěnou bubnu, a to i v opačném směru. Výrazně větší vířivý efekt zajišťuje



SAMSUNG

Samsung QuickDrive



50%

39 min



Program E-cotton (bavlna)
279 min → 139 min

Program Bavlna (1/2 náplň)
131 min → 66 min

Program SuperSpeed
59 min → 39 min

rychlejší a účinnější praní. Některé programy jsou tak kratší až o 50% a úspora energie je až 20%, a to včetně extra rychlého cyklu Super Speed, který trvá pouhých 39 minut.

U praček bez QuickDrive nabízí Samsung nově takzvaný Q-Bubble. Jedná se o kombinaci přímého vstřikování Speed Spray, systému EcoBubble a speciálních pohybů bubnu. Výsledek? Pračky také disponují 39minutovým programem SuperSpeed. Pouze nedosahují 20% úspory energie jako modely QuickDrive.

AddWash

Kolikrát se vám stalo, že jste spustili program a posléze objevili zapomenutý kus oblečení. Spousta praček na trhu umožňuje praní pozastavit a prádlo do bubnu přidat. Jenže to je možné jen tehdy, pokud je hladina vody dostatečně nízká a nehrozí její vytlití. Samsung proto u vybraných modelů používá dvojitá dvířka AddWash – sekundární dvířka jsou umístěna výrazně výše a přidat prádlo můžete prakticky kdykoliv. Jediným omezením je, že nesmí být teplota vody vyšší než 50 °C.



Čištění bubnu a přihrádky na detergent

U všech nově uváděných praček se také setkáte s funkcí Drum Clean, u vyšších modelů pak Drum Clean+, kde je navíc tryska zajišťující vedle čištění bubnu i vyčištění těsnící gumy u dvířek. Úplně všechny pračky mají takzvaný Stay Clean Drawer – přihrádka na detergent zůstává díky chytrému designu čistá a snižuje se i plýtvání pracím prostředkem.

Všechny pračky Samsung jsou vybaveny digitálním inverterovým motorem. Některé pak speciální antivibrační konstrukcí VRT Plus redukující hlučnost. Do prodeje míří pochopitelně i designově sladěné sušičky. Pro více informací a objednávky kontaktujte české zastoupení Samsung. Kusově dorazí novinky na trh v průběhu října.

Nová generace praček Samsung

Řada	WW4000	WW5000	WW6000	WW7000	WW8000
EcoBubble	-	•	•	•	•
QuickDrive	-	-	-	•	•
AI Control	-	•	•	•	•
AI Wash	-	-	-	-	•
Konektivita (wifi)	-	•	•	•	•
Auto Dispense	-	•	•	•	•
AddWash	-	•	•	•	•
SuperSpeed	-	-	59 min.	39 min.	39 min.
Hygienic Steam	•	•	•	•	•
Digitální inverter	•	•	•	•	•
Čištění bubnu	Drum Clean	Drum Clean	Drum Clean+	Drum Clean+	Drum Clean+
BubbleSoak	-	•	•	•	•



Autodosing nabírá směr do mainstreamu. Kdo ho nemá, neměl by usnout na vavřínech

Automatické dávkování detergentu existuje v segmentu praček na trhu už zhruba deset let. Německé společnosti BSH, která s ním přišla jako první, se ho nedařilo dlouhou dobu prosadit coby nový standard. Trh nebyl pro takový stupeň automatizace tehdy připraven. To se však během posledního roku nebo dvou změnilo a autososing je u nejvyšších modelů mnoha značek náhle běžný. Během příštích let lze očekávat, že bude pronikat do cenově dostupnějších modelů a manuální dávkování prášku začne být považováno za přežitek.

AEG

Serie 9000 BlackEdition L9FBB49SC

- A+++ – 70%
- 1 400 ot./min.
- Konektivita
- 9kg
- Invertorový motor

Začátkem léta informoval Electrolux naši redakci o chystaném uvedení nových praček a sušiček v provedení BlackEdition. Kusově dorazily novinky pár týdnů nato. Zatím spadá pod BlackEdition s čelním panelem v tmavém nerez a černými dvířky jeden model pračky a jeden model sušičky. Pračka má samozřejmě ovládání v češtině, nepostrádá konektivitu ani systém SoftWater pro změkčování vody, které zvyšuje účinnost detergentů. Prát tak lze velmi účinně už při 30 °C. K dispozici je pára, a to jak v podobě přídatné funkce k pracímu programu, tak jako samostatný rychlý program pro osvěžení a vyhlazení prádla. Co dále? Pračka nese certifikát Woolmark Green, má několik rychlých programů včetně novinky MyWash určené pro praní 5kg různého prádla za pouhých 49 minut. Jediné, co pračka překvapivě nemá, je automatické dávkování detergentu, jež nabídla značka AEG u některých modelů už loni. Při praní vydává pračka hluk na úrovni 47 dB(A), při odstředování 73 dB(A). Rozměry: 84,7 × 59,7 × 63 cm (v × š × h)



Dostupnost:
novinka již v prodeji



GfK: Prodeje praček zatím nedohnaly jarní propad

Jarní uzavření elektroprodejen postihlo pračky podobně jako další sortiment velkých domácích spotřebičů. Ani velké meziroční přírůstky v květnu a červnu zatím produktovou kategorii v prvním pololetí nevrátily k meziročnímu růstu. Nižší poptávkou trpí úzké předem plněné pračky (s hloubkou do 48 cm včetně) a také vrchem plněné. V rámci předem plněných zaujímají 55 % prodeje standardní „hluboké“ pračky s průměrnou cenou 11 200 Kč, zbytek představují úzké pračky prodávané za 7 400 Kč.

Dlouhodobým trendem u předem plněných praček je zvětšování kapacity – 9kg náplň už není výjimečná – a v nadpoloviční většině praček pak najdeme invertorový motor. Rozšiřuje se možnost ovládat pračku pomocí aplikace, „chytrá“ je zhruba desetina prodaných spotřebičů. Zatím spíše neobvyklé (v řádu jednotek procent) je automatické dávkování detergentu, nicméně praček s touto funkcí rychle přibývá. Více než tři čtvrtiny předem plněných praček aktuálně spadá do nejvyšší energetické třídy A+++, situace se samozřejmě výrazně změní s plánovanými novými energetickými štitky.

Zdroj:
Ondřej Černý, GfK
ondrej.cerny@gfk.com

Nástup autososingu je nyní poměrně razantní, což dokládá i následující produktový přehled. Jelikož ale setrvává převážně ve vyšší střední a vyšší cenové kategorii, jeho masové šíření je prozatím omezeno. Naprostá většina koncových zákazníků zatím o žádném automatickém dávkování detergentu neví a při výběru pračky ho nevyžaduje. To se začne postupně měnit a v dalších letech bude po této funkci poptávka stoupat. Stačí, aby se zákazník dozvěděl, že pračka dávkuje přesněji, detergent šetří a v návaznosti na to šetří i vodu a energii, protože je celý prací proces ještě více optimalizovaný. V tomto případě marně hledáme nějaké stinné stránky autososingu. Největší překážkou v jeho případě zůstává to, že o jeho existenci lidé nevědí. Je tedy na výrobcích, aby to změnili. Nejvíce pro to aktuálně dělá Samsung, u něhož je autososing přítomen v nových modelech, ceny začínají na velmi pěkných 13 990 Kč.

Ve spojení s příchodem umělé inteligence, vylepšených senzorů a dalších praktických inovací se pračky dále posunou pračky k vyšší efektivitě – nikoliv však jen v oblasti spotřeby vody a energie, ale také co se týče šetrnosti vůči prádlu. A v neposlední řadě nebudou tolik plýtvat detergentem. Autososing by se měl stát jednoznačně mainstreamovou záležitostí. Srovnávat ho například se systémem No Frost by asi bylo přehnané, přesto si dovolíme říct, že má za nás v redakci u praček podobnou důležitost jako No Frost nebo nyní spíše systém oddělených chladicích okruhů u lednic.



Dostupnost: v prodeji

Beko PREMIUM WTV 8744 CSXWADST

- A+++ – 30 %
- 1 400 ot./min.
- Autodosing
- 8 kg
- Invertorový motor

V průběhu loňského roku představila značka Beko množství nových modelů praček v rámci řady Premium. Vůbec poprvé se v portfoliu tureckého výrobce objevily pračky s funkcí AutoDose (automatickým dávkováním detergentu ze zásobníku), mezi něž patří i tato. Kromě autososingu u ní najdete například volitelnou funkci Noční praní, která sníží hlučnost spotřebiče na minimum. Pračka vynechá ždímání, které lze provést ráno, kdy už vyšší hlučnost nevádí. Funkci je vhodné kombinovat s odloženým startem. Standardní uváděná hlučnost je 53 dB(A) pro praní a 74 dB(A) pro odstředování. Beko také zdůrazňuje funkci StainExpert určenou k eliminaci až 24 druhů skvrn pomocí různých úprav pracovního cyklu včetně použití speciálních pohybů bubny. Praktická je i funkce proti pomačkání prádla – po skočení cyklu se v pravidelných intervalech otáčí buben, aby prádlo neleželo na jednom místě. A to až po dobu 8 hodin. Rozměry: 84 × 60 × 59 cm (v × š × h)

Bosch Serie | 6 WAU28S90BY

- A+++ – 30 %
- 1 400 ot./min.
- Autodosing
- 9 kg
- Invertorový motor

Před zhruba dvěma týdny uvedl německý Bosch tuto novou předem plněnou pračku vybavenou systémem i-DOS, tedy automatickým dávkováním detergentu. Kromě této funkce, určující přesnou dávku pracího prostředku podle typu textilie, velikosti várky a stupně znečištění, se novinka chlubí velkým LED displejem, přídatnou funkcí SpeedPerfect, zkracující vybrané programy až o 65 %, či systémem AquaStop. K nižší hlučnosti nepřispívá jen použití invertorového motoru EcoSilence Drive, ale i antivibrační design celého spotřebiče. Hlučnost při praní nepřekračuje 47 dB(A) a při odstředování 71 dB(A). Bosch dále zmiňuje technologii úspornější distribuce vody Active Water Plus nebo možnost pozastavit praní a doplnit do bubny zapomenuté prádlo.

Rozměry: 84,5 × 59,8 × 59 cm (v × š × h)



**Dostupnost:
novinka již v prodeji**



**Dostupnost:
novinka již v prodeji**

Candy RapidÓ RO 1494DWME/1-S

- A+++ – 40 %
- 1 400 ot./min.
- Konektivita
- 9 kg
- Invertorový motor

Žhavou novinkou na trhu, uvedenou v závěru srpna, je tento model pračky z řady RapidÓ, která nabízí nebývale širokou paletu rychlých programů. Konkrétně je z celkem 16 programů 9 s dobou trvání kratší než 1 hodina. Vedle základních programů má uživatel k dispozici ještě další speciální v aplikaci Simply Fi. Využít může dokonce chytré funkce Snap&Wash, kdy várku prádla vyfotí – aplikace sama pozná, kolik prádla je a jaká převládá barva. Podle toho navrhne optimální prací cyklus. Pračka také disponuje kontrolním cyklem pro zjištění svého stavu nebo přídatnou parní funkcí. U ovládání kombinuje moderně pojatý displej s tradičním otočným voličem. Při praní dosahuje její hlučnost 51 dB(A) a při ždímání 77 dB(A). Rozměry: 85 × 60 × 53 cm (v × š × h)

PHILCO

Famous for Quality the World Over

PŘEDSTAVUJE



PHILCO  is a registered trademark used under licence from Electrolux Home Products, Inc.

Praní a sušení v jednom balení

S kombinovanou pračkou se sušičkou **Philco PLWD 16170 Crown** šetříte místo, nikoliv však výbavu. Získáte dva spotřebiče v jednom **se zárukou 10 let na motor**. S přehledným **ovládacím panelem v češtině**, dětským zámek nebo kontrolou vyvážení. Velmi oblíbený rychlý program **1Hodina praní a sušení** prádlo dokonale vypere a zároveň usuší během jednoho cyklu do 60 minut. S programem **ekonomické praní** je možné zkrátit dobu pracího programu, čímž se sníží spotřeba vody i energie. S touto pračkou můžete **vyprat až 10 kg a usušit až 7 kg prádla**. Funkce **Woolmark** se dokonale postará o vaše vlněné prádlo. Další úspornou výhodou je **velmi tichý invertorový motor** BLDC.



- Energetická třída **A** • Náplň prádla praní/sušení **10/7 Kg** • Otáčky **1 600 ot./min.** • Hlučnost praní/odstředování/sušení 56/78/62 dB
- Roční spotřeba energie 1 360 kWh • Rychlý program 1Hodina praní a sušení • **Invertorový motor** • Crystal buben • Vlno Woolmark
- Množstevní automatika • Osvěžení • Odložený start • Můj program • AntiCrease • Rozměry výrobku (V x Š x H): 58 x 59,5 x 56,5 cm

Americká legenda s tradicí **125** let

www.philco.cz



Concept PP6508i

- A+++
- 8 kg
- 1 400 ot./min.
- Invertorový motor
- 15 programů

Česká značka Concept vstoupí už za pár týdnů na trh praček a sušiček, kde zahájí své aktivity se třemi modely pro praní a jedním pro sušení prádla. Spotřebiče se budou vyznačovat zajímavým poměrem cena/výkon a budou vybaveny modernějšími technologiemi. Nejvyšší model praček, který jsme zařadili do tohoto přehledu, má například invertorový motor a je schopen ždímat při až 1400 ot./min. Ovládací panel nabídne 15 programů. Hlučnost pračky je 58 dB(A). K této pračce bude mít Concept i designově sladěnou 8kg sušičku, která ponese označení SP6508.

Dostupnost: říjen 2020

ECG

EWF 1280 IDA+++

- A+++
- 8 kg
- 1 200 ot./min.
- Invertorový motor
- 15 programů

Tato pračka spadá sice mezi cenově dostupnější řešení, přesto používá invertorový motor a součástí jejího ovládání je velký přehledný displej. Spotřebič nepostrádá české popisky programů a přídatných funkcí. V nabídce 15 programů najdete i rychlý 15minutový, speciální pro praní zimního oblečení nebo sportovního oblečení. Jeden z cyklů je také určen pro údržbu pračky a čištění jejího bubnu. Pokud zapomenete do pračky vložit nějaké prádlo, lze praní pozastavit – samozřejmě záleží na teplotě vody a její hladině. Nechybí pochopitelně ani funkce odloženého startu a dětský zámek. Během praní vydává pračka hluk 54 dB(A), během ždímání potom 75 dB(A). Rozměry: 85 × 60 × 58 cm (v × š × h)



Dostupnost: v prodeji



Gorenje WaveActive WS168LNST

- A+++ – 20 %
- 10 kg
- 1 600 ot./min.
- Invertorový motor
- Parní funkce a ionizátor

Poměrně nová řada praček WaveActive od Gorenje začala přicházet na trh v roce 2018. Společnost Gorenje se designově inspirovala u veleúspěšných modelů AEG s metalickým panelem. Nebyla jediná – s podobným prvkem postupně přišly i další firmy. Tento top model současné nabídky přináší velké množství moderních a inovativních funkcí. Vedle invertorového motoru to jsou ionizátor IonTech zvyšující účinnost praní i při nízké teplotě, pára nebo pomocník s dávkováním detergentu DoseAid. Důležité je zmínit, že pára vzniká pomocí parního generátoru a lze ji využít jako doplňkovou funkci pro praní i jako samostatný osvěžující cyklus. Funkci DoseAid nezaměňujte s autodosingem – dávkování pracího prostředku je u Gorenje nadále manuální. Pračka pouze prádlo během 15 vteřin zváží a na displeji zobrazí doporučené dávkování. Zajímavá je také funkce AutoWash, v jejímž případě pračka sama vybere nejlepší způsob praní podle množství a nasákavosti vloženého prádla. Při praní dosahuje tento model hlučnosti 52 dB(A) a při ždímání 77 dB(A).

Rozměry: 85 × 60 × 61 cm (v × š × h)

Dostupnost: v prodeji

Haier



CELOSVĚTOVÁ
JEDNIČKA
NA TRHU

NOVÉ PRAČKY SE SUŠIČKOU I-PRO SERIES 7

DEJTE SVÝM ODĚVŮM PÉČI, KTEROU SI ZASLOUŽÍ

I-Refresh – osvězte prádlo a chraňte svou pokožku

Funkce I-Refresh dezinfikuje prádlo i bez pracího prostředku. Odstraňuje bakterie a alergeny, osvěžuje oblečení a snižuje pomačkání. Nejedná se přitom o pouhé osvěžení párou. I-Refresh používá zbrusu novou technologii mikročástic páry, které proniknou hlouběji do tkanin a působením teplého vzduchu odnesou pryč nečistoty. Studený proud vzduchu na závěr přinese pocit svěžesti.

ZÁRUKA
5
LET

ZÁRUKA
12
LET
NA MOTOR

Direct Motion Motor

Inovativní motor je umístěn přímo na ose bubnu pračky, čímž výrazně snižuje vibrace a hluk při praní i sušení. Chod spotřebiče téměř neuslyšíte a navíc snížíte spotřebu energie a vody vaší domácnosti.

XL buben

Velký buben se šířkou 525 mm a s povrchem se strukturou polštářků poskytne vašemu prádlu maximální prostor a nejlepší péči. Díky praktickému vnitřnímu osvětlení bubnu uvnitř pračky nepřehlédnete žádný kousek.

Více na www.haier.cz





Haier HW120-B14979-S

- A+++ – 40%
- 12 kg
- 1 400 ot./min.
- Přímý pohon
- Antibakteriální ošetření

Nová generace praček Haier právě dorazila na český trh. Do přehledu jsme vybrali aktuální top model s nadstandardní kapacitou 12 kg a motorem Direct Motion s přímým napojením na bubnu. Díky němu je pračka velmi tichá – při praní vydává hluk maximálně 54 dB(A) a při odstředování velmi nízkých 69 dB(A). Haier přidává dvojité přímé sprchování SmartDualSpray, volitelnou parní funkci Steam Plus nebo osvětlení bubnu. Pomocí funkce iTime lze upravit dobu trvání programu. Za pozornost stojí také antibakteriální ošetření zásuvky na detergent a gumového těsnění dvířek. Nabídka programů čítá 14 položek včetně dvou rychlých cyklů. Čelní panel s displejem je doplněn podsvíceným voličem programů.

Rozměry: 85 × 59,5 × 60 cm (v × š × h)

Dostupnost:
novinka již v prodeji

Hoover

H-WASH 500 HYPD 69AMBC/1-S

- A+++ – 40%
- 9 kg
- 1 600 ot./min.
- Invertorový motor
- Autodosing

V příštích týdnech můžete očekávat další model pračky Hoover H-WASH 500 v novém designu s černým čelním panelem a displejem, jehož menu lze přepnout do češtiny nebo slovenštiny. Novinka také používá novou aplikaci Haier nazvanou hOn, která je modernější a lepší než doposud používaný Hoover Wizard. Navíc postupně sjednotí všechny spotřebiče Candy, Hoover a Haier pod jeden smart systém. Velkou devízou tohoto modelu je určitě automatické dávkování detergentu. Posun v automatizaci dokazuje také program Auto Care, který se přizpůsobí dané náplni, přičemž uživatel nemusí vůbec nic nastavovat. Praní probíhá při 30 °C. Programů má pračka celkem 16 a další speciální ještě navíc v aplikaci. Zmíníme ještě tiché noční praní, páru (přidávanou i samostatnou v programu pro rychlé osvěžení prádla) nebo Active Wash optimalizující spotřebu vody a energie u malých náplní se slabým znečištěním.

Rozměry: 85 × 59,5 × 53 cm (v × š × h)



Dostupnost: říjen 2020



Dostupnost:
novinka již v prodeji

Indesit MTWE 81283 WK EE

- A+++
- 8 kg
- 1 200 ot./min.
- Invertorový motor
- 8 rychlých programů

Cenově dostupná pračka Indesit s černými dvířky cílí na zákazníky, kteří požadují co nejkratší doby praní. 8 programů z celkových 16 má doby trvání pod hodinu, přičemž nejkratší trvá pouhých 15 minut. Zásadní ovšem je, že 3 programy s dobou trvání 45 nebo 59 minut lze použít pro praní plné várky, tedy 8 kg prádla. Mezi doplňkovými funkcemi najdete odstraňování skvrn, odložený start a samozřejmě dětskou pojistku. Pračka je vybavena i senzorem Water Balance plus, takže optimalizuje spotřebu vody na základě množství prádla v dané várce. Hlučnost při praní dosahuje 49 dB(A) a při odstředování 75 dB(A).

Rozměry: 85 × 59,5 × 60,5 cm (v × š × h)

SAMSUNG

Inovativní a kvalitní domácí spotřebiče Samsung



RS66N8101S9
Chladnička Side-by-Side



WW90M6490PM
Pračka QuickDrive



RB33N341MSA
Chladnička True No Frost



KUPTÉ NA
samsung.cz





Dostupnost:
novinka již v prodeji

LG F4AIDDWT4Z9

- A+++ – 30%
- 9 kg
- 1 400 ot./min.
- Přímý pohon
- Parní funkce a konektivita

Nový model pračky v řadě AI DD, tedy praček s inverterovým direct drive motorem a umělou inteligencí, dorazil na trh v závěru léta. AI DD konkrétně znamená, že pračka detekuje jak hmotnost, tak jemnost látek a podle toho vybere optimální nastavení pracích pohybů. K dispozici je nová funkce ke 3 programům – Bavlna, Smíšené prádlo a Syntetika. Vedle dalších běžných i speciálních programů obsahuje nabídka také dva parní – Pro alergiky a Dětská parní péče. Samostatně páru pro osvěžení prádla použít nelze. Spotřebič je vybaven wi-fi modulem a lze ho používat v rámci systému Smart ThinQ od LG – v aplikaci jsou k dispozici další programy či diagnostika. Podporováni jsou i hlasoví asistenti Google a Alexa a synchronizace se sušičkou LG, u které pak už není potřeba manuálně nastavovat program. Ovládací panel je v češtině. Hladina hluku během praní dosahuje maximálně 52 dB(A) a během odstředování 75 dB(A). Rozměry: 85 × 60 × 56 cm (v × š × h)

Miele WWR860 WPS

- A+++ – 40%
- 9 kg
- 1 600 ot./min.
- Invertorový motor
- Autodosing

Prémiová pračka německé značky Miele má velmi čistý design téměř bez hardwarových ovládacích prvků – používá totiž dotykový displej. Jediné fyzické tlačítko slouží ke spuštění spotřebiče. Mezi hlavní přednosti tohoto modelu patří systém TwinDos pro automatické dávkování detergentu. Miele používá vlastní prací prostředky ve speciálních nádobách, které se zasouvají do spodní části pračky. Systém pracuje se dvěma složkami – první je základní, druhá pomáhá s odstraňováním skvrn. Každá je samozřejmě v samostatném balení. Klasické nádržky pro autososing s prostředkem dle vlastního výběru pračka samozřejmě nemá. Vedle běžných detergentů je spotřebič připraven také na speciální kapsle od Miele určené pro praní specifických druhů prádla, jako je sportovní oblečení nebo vlna. Miele také přidává konektivitu, systém PowerWash pro rychlé a účinné praní do hodiny nebo SingleWash, pokud potřebujete efektivně a šetrně vyprat jeden kus oblečení. Hlučnost při praní činí pouhých 46 dB(A), při odstředování 72 dB(A). Rozměry: 85 × 59,6 × 64,3 cm (v × š × h)



Dostupnost: v prodeji



Dostupnost:
novinka již v prodeji

Philco PLDI 16106 Crown

- A+++
- 10 kg
- 1 600 ot./min.
- Invertorový motor
- Uložení vlastního programu

Jedna z letošních novinek značky Philco a současně její vládková loď nabízí vysokou kapacitu 10 kg a ždímání až při 1 600 ot./min. České zákaznky určitě potěší ovládací panel v mateřském jazyce, který tvoří tradiční otočný volič, displej a tlačítka volitelných či doplňkových funkcí. Vedle 15 programů zde najdete i položku „Můj program“, pod níž lze uložit oblíbené nastavení. Není pak potřeba pokaždé nastavovat teplotu či otáčky manuálně. Při praní dosahuje hlučnost spotřebiče 56 dB(A) a při ždímání 78 dB(A). Rozměry: 85 × 60 × 59 cm (v × š × h)



Whirlpool

SENSING THE DIFFERENCE

Pračky Whirlpool Fresh Care+
Prádlo zůstane díky síle páry svěží a bez bakterií
až 6 hodin po skončení cyklu.



Nová technologie Steam Hygiene odstraňuje až 99 % bakterií a alergenů.

Díky přidání páry na konci vybraných pracích cyklů jsou tkaniny sterilizovány a zbaveny nečistot i při nižší teplotě praní. Prádlo je zároveň nadýchané a dokonale čisté.

www.whirlpool.cz, www.freshcare.cz

Program Steam Hygiene je k dispozici pouze u vybraných modelů, například model FFD 9448 BCV EE.



Ať si zákazníci užijí své aktivity na plno!

Zeptejte se svých zákazníků, co je baví, a podle toho doporučte pračku Beko s párou SteamCure, se kterou se svým oblíbeným aktivitám budou moct věnovat bez obav ze skvrn na oblečení.

STEAM  cure

Co je SteamCure?

Pára SteamCure je přídatná funkce, která šetrně uvolní nečistoty z prádla, a umí tak vyprat lépe a jemněji.

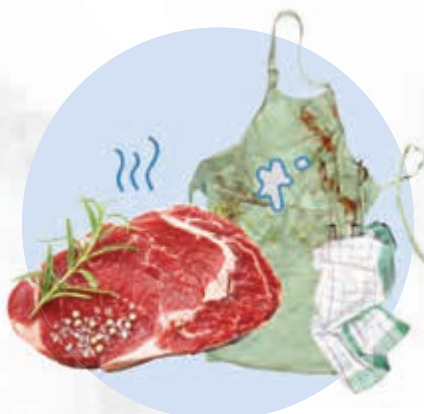
Jak to funguje?

Na začátku programu pára vnikne do tkaniny, změkčí ji a pomůže snazšímu uvolnění nečistot. Na konci praní při odstředování pak pára tkaninu nadýchá a snižuje její pomačkání před žehlením.

A další výhody?

Pára SteamCure zároveň odstraní většinu alergenů a virů. Například program *Hygiene+ SteamCure* s párou je certifikovaný program, který podle nezávislých testů UK odstraní 99,9 % alergenů z prádla.

Pára SteamCure pronikne do látky, skvrny napaří a šetrně odstraní.





Stříkance od bláta, propoceny dres, skvrny od kečupu i zdánlivě nevypratelná utěrka.

S tím vším může pomoci pára SteamCure a ušetřit zákazníky pracného předpírání a drhnutí.

Kromě páry pomáhá se snadným praním také automatické dávkování prostředků AutoDose či HomeWhiz s možností vytvoření a stažení dalších programů.

Zjistěte více na bekomaparuz.cz

Pára SteamCure odstraňuje skvrny:

- ✓ Bez práce
- ✓ Bez předpírání
- ✓ Bez dalších pracích prostředků





Dostupnost: říjen 2020

Samsung WW90T986ASH/S7

- A+++ – 40%
- 9 kg
- 1 600 ot./min.
- Invertorový motor
- Parní funkce, QuickDrive a autodosing

V druhé polovině října dorazí na český trh nová generace praček Samsung s umělou inteligencí. My jsme do přehledu vybrali nový top model praček Samsung, který nabídne kompletní paletu inovací – systém QuickDrive, technologii EcoBubble, dvířka AddWash, parní funkce, automatické dávkování detergentu, konektivitu a nově i řízení praní pomocí umělé inteligence (AI). Samsung se všem těmto technologiím věnuje v rozsáhlé třístránkové prezentaci od strany 20. Co se týče tohoto modelu, všimněte si metalického panelu s inverzním displejem a dotykovým ovládáním. Nechybí ovšem ani tradiční otočný volič – místo popisků programu na panelu se ale zobrazují na displeji, takže celý spotřebič má velmi čistý design bez rušivých prvků. Pračka se pyšní konstrukcí VRT+, díky níž dosahuje hluchnosti 49 dB(A) při praní a 75 dB(A) při ždímání, které probíhá až při 1 600 ot./min. Přestože se standardně v SELLu s ohledem na jeho čtenářskou základnu nevěnujeme cenám, je důležité v tomto případě zmínit, že zatím dosavadní vlajkový model praček Samsung měl doporučenou cenu 44 990 Kč, tato novinka se bude prodávat za 29 990 Kč. Nejvybavenější pračka od Samsungu se tak stává dostupnější pro větší okruh zákazníků. Rozměry: 85 × 60 × 60 cm (v × š × h)

Siemens iQ500 WM14US60EU

- A+++ – 30%
- 9 kg
- 1 400 ot./min.
- Invertorový motor
- Autodosing

I značka Siemens uvádí na trh nové modely praček – například tento s kapacitou 9 kg a systémem i-Dos, jak se nazývá u BSH automatické dávkování detergentu ze zásobníku. Novinkou je u Siemensu soubor funkcí pro rychlé praní nazývaný speedPack. Rozdělený je do tří kategorií – M, L a XL. Tento model nabízí verzi L, kterou tvoří dva prvky. Prvním je notoricky známá volitelná funkce varioSpeed zkracující zvolený program až o 65%. Druhým potom rychlé programy super15 a super30, u nichž číslo v názvu indikuje jejich trvání v minutách. Ovládání pračky je řešeno kombinací otočného voliče s velký moderním displejem s dotykovými ikonami. V této kategorii asi nikoho nepřekvapí senzory pro optimalizaci praní a spotřeby nebo vespělý antivibrační design, snižující hluchnost spotřebiče. Ta činí při praní 48 dB(A) a při odstředování 72 dB(A). Rozměry: 84,5 × 59,8 × 59 cm (v × š × h)



**Dostupnost:
novinka již v prodeji**



**Dostupnost:
novinka již v prodeji**

Whirlpool FFD 9448 BCV EE

- A+++ – 30%
- 9 kg
- 1 400 ot./min.
- Invertorový motor
- Parní funkce

Společnost Whirlpool nadále vylepšuje svou úspěšnou řadu praček FreshCare+ a aktuálně přichází s dalšími novinkami. Jednou z nich je model na 9 kg prádla, který samozřejmě používá technologii 6. smysl pro automatickou optimalizaci praní šitou na míru každé konkrétní várce prádla. Chybět nemůže pochopitelně ani doplňková funkce FreshCare+ – pokud ji aktivujete, bude pračka pomocí páry a pohybů bubnu udržovat prádlo svěží po dobu až 6 hodin od skončení praní. Páru lze také použít pro rychlé osvěžení několika kusů oblečení nebo jako přídavnou funkci k pracímu programu, která odstraní až 99% bakterií. Volba nazvaná jako Steam Hygiene je vhodná především pro praní při nízké teplotě. Whirlpool dále zdůrazňuje funkci Clean+ vyvinutou pro odstranění odolnějších skvrn. Popisy programů na ovládacím panelu jsou u tohoto modelu v angličtině. Menu na displeji je v češtině. Hluchnost při praní nepřekračuje 52 dB(A) a při ždímání 78 dB(A). Rozměry: 84,5 × 59,5 × 63 cm (v × š × h)

LAURASTAR 

HYGIENIC STEAM

**KILLS 99.9%
OF VIRUSES,
BACTERIA AND DUST MITES**



Laurastar Smart U



Laurastar Lift Xtra



Laurastar IGGI



ilustrační foto

WHIRLPOOL JE NA NOVÉ ENERGETICKÉ ŠTÍTKY PŘIPRAVEN. INOVOVANÉ PORTFOLIO PRAČEK SE PŘEDSTAVUJE

V březnu příštího roku se začnou definitivně používat nové energetické štítky, které nahradí stávající systém u většiny hlavních skupin velkých domácích spotřebičů. Whirlpool se na změny intenzivně připravoval nejen v segmentu praček, kterým věnujeme následující článek.

FreshCare+

Už před třemi roky představil Whirlpool jedinečný systém **FreshCare+**, který za tu dobu jasně prokázal svou užitečnost. Společnost na jeho základech postavila ještě další parní funkce, jimiž nové pračky disponují. Nadále platí, že FreshCare+ udrží prádlo svěží i po ukončení pracího cyklu díky speciálním pohybům bubny, a navíc u většiny portfolia i dodatečnému provzdušňování párou. FreshCare+ zabránuje tvorbě zápachu způsobeného běžnými bakteriemi, pokud prádlo zůstane v pračce třeba i jen pár hodin. Jestliže nemáte čas nebo na jeho vyjmutí zapomenete, pak je tento systém ideálním řešením, jak zajistit, aby zůstaly textilie měkké a svěží uvnitř pračky **až 6 hodin po skončení praní**. Pomocí této funkce neustále cirkuluje vzduch v bubnu, což zabránuje tvorbě bakterií, a tím vznikajícímu zápachu, takže prádlo zůstává svěží a voňavé jako právě doprané. Díky páře se také výrazně snižuje pokrčeni a pomačkání tkanin, což výrazně ulehčuje následné žehlení. Funkci FreshCare+ lze zvolit již při nastavování pracího programu nebo i během cyklu a zároveň ji lze kdykoliv vypnout.



Steam Refresh a Steam Hygiene

První generace praček FreshCare+ z roku 2017 umožňovala použít páru pouze pro udržení prádla svěžího po skončení praní. Zákazníci ale volali také po parních funkcích, které by umožnily prádlo v krátkém parním cyklu osvěžit. Nebo krátce přidat páru po skončení pracího cyklu, aby ho mohli hygienicky ošetřit. Whirlpool požadavky zákazníků už dříve vyslyšel a představil i funkce **Steam Refresh** (osvěžení) a **Steam Hygiene** (eliminace 99 % bakterií a alergenů). Postupně byly rozšířeny do většiny modelů s plnou šířkou i slim variant, což se samozřejmě týká také přicházejících novinek.

6. smysl

Jedním ze základních technologických kamenů zůstává u značky Whirlpool ikonický **6. smysl**. Chytré senzory a speciální programy pomáhají dosáhnout pračkám úspory **energie, vody**, zajistit **lepší výsledky praní**, a tím ušetřit i vaši peněženku. Systém zjišťuje pomocí savosti textilu jeho druh a upravuje podle toho parametry programu.



Široké spektrum kapacit

Slim modely až na 8 kg!

Nové pračky od značky Whirlpool přicházejí na trh postupně ve všech kategoriích. **Slim modely** budou dostupné v kapacitách od **6 kg do 8 kg**, **standardní** předem plněné od **6 kg do 9 kg** a **shora plněné** od **5 kg do 7 kg**.

Tipy na novinky



Předem plněná pračka s plnou hloubkou FreshCare+ se silou páry

Jednou z nejzajímavějších novinek, která už dorazila fyzicky na český trh a můžete ji nakupovat, je model **FFD 9448 BCV EE** s funkcí **6. smysl**. Pračka v energetické třídě **A+++ - 30 %** má kapacitu na **9 kg** prádla a nabízí kompletní sadu funkcí využívajících síly páry – **FreshCare+**, **Steam Refresh** i **Steam Hygiene**. Další přidavná funkce nazvaná **Clean+** umožňuje přizpůsobit práci cyklus podle úrovně zašpinění oblečení a podle vašich denních potřeb. Lze vybrat mezi 3 úrovněmi zašpinění – vždy pro perfektní vyprání. Jsou to: **Intenzivní, Denní a Rychlé**. Samozřejmostí je v této kategorii **bezuhlíkový motor typu BPM s 10letou zárukou** nebo pestrá nabídka programů včetně rychlého půlhodinového. Ždímat můžete až při **1 400 ot./min.**



Vrchem plněná pračka Motor ZEN DirectDrive

V segmentu vrchem plněných praček je připravován k uvedení **7kg** model s označením **TDLRB 7222BS EU/N** a ještě **o 10 % úspornějším** chodem, než indikuje energetická třída **A+++**. Kromě nízké spotřeby se pračka vyznačuje i **nízkou hlučností 49 dB(A)** při praní a 71 dB(A) při ždímání. Za vše vděčí bezřemennému motoru **ZEN DirectDrive**, který otáčí bubnem přímo. Je tak spolehlivý, že na něj Whirlpool dává dokonce **20letou záruku**. Zmíňme ještě technologii **6. smysl Colours** starající se o zachování barev a efektivní praní při nízkých teplotách. Odstředování probíhá až při **1 200 ot./min.** Pračka má velký přehledný displej a systém **soft opening**, takže buben zvládnete otevřít bez námahy jedním prstem.



Úzká předem plněná pračka FreshCare+ a velký objem v malém těle

Poslední prezentovanou novinkou je slim model s označením **FWSG 71283 CV CZ N**, jehož náběh na trh mohou obchodníci očekávat na přelomu listopadu a prosince. Pračka s kapacitou **7 kg** a až **1 200 ot./min.** má **indukční motor**, jehož spolehlivost dokládá Whirlpool **10letou zárukou**. Z funkcí a technologií jmenujme **FreshCare+** pro osvěžování prádla po skončení programu, funkci **Steam Refresh** pro osvěžení prádla a **Clean+** pro odstraňování skvrn. Chybět nemůže ani **6. smysl** zajišťující úsporné a šetrné praní. Novinka s **českým/slovenským ovládacím panelem** je řazena do energetické třídy **A+++**. A její hloubka? Přes velký buben pouhých **43,5 cm!**



Trh roste, vzdor pandemii a útlumu ekonomiky

- Prodejům přeje snížení výdajů domácností za zábavu nebo cestování
- Většina firem má problémy s dostupností zboží
- MDA v červenci poprvé od jara rostlo i v retailu

Ekonomická realita jako by se trhu s domácími spotřebiči netýkala. A to nejen u nás, ale i v globálním měřítku. I přes rekordní propady ekonomik, poklesy příjmů v mnoha oborech a nepříliš pozitivní výhled do dalších měsíců lidé pokračují v útratách za technické spotřební zboží. V červenci opět rostly všechny sektory kromě fotoaparátů a výhled do dalších měsíců zůstává pozitivní. Zdá se, že vlna utrácení v obchodech bude pokračovat i v posledním kvartálu díky pokračující státní podpoře firem a zaměstnanců.

Příliš vysoká poptávka

Vývoj na trhu domácích spotřebičů od jara do současnosti by se dal připodobnit k divoké jízdě na horské dráze. V únoru nastala panika, že nebude zboží z Číny, tak se zuřivě objednávalo, ovšem v březnu většina rychle otočila kormidlem ze strachu, že kvůli karanténním opatřením nebudou lidé nic kupovat. V té době se také řešilo, že leží na skladech velké domácí spotřebiče, které nesplňují podmínky blížícího se nového ecodesignu a nemají nové energetické štítky, a co s nimi bude, pokud se do podzimu neprodají. Problematice se dokonce věnovali v Bruselu, jenže trh vše záhy vyřešil za ně, protože lidé místo upadnutí do koronavirové deprese spíš propadli nákupnímu nadšení. Když už

nemohli nikam jet, jít na pivo a bavit se někde venku, začali vehementně vylepšovat své domácnosti, což se projevilo také v segmentu domácích spotřebičů. Některé kategorie doslova explodovaly a spousty zboží, jako jsou bezdotykové dávkovače mýdla nebo různé pomocníci do kuchyně, byl (minimálně po nějakou dobu) výrazný nedostatek. Firmy sice objednávky opět navýšily, jenže ve spojení s různými omezeními, jarní uzavírkou mnoha továren, občasnými výpadky v dodavatelském řetězci a komplikovanější logistikou chybí „kusy“ na trhu do teď. Leckdo je na skladech v rekordním a nikdy neviděném „minusu“, tedy nedostatku poptávaného zboží.

Ničemu nepomáhají ani zaměstnanci některých továren. Obzvlášť

v Itálii nastala během léta zcela absurdní situace. Jak redakce SELLu, tak zdejší zástupci výrobců předpokládali, že když byly na jihu Evropy továrny na několik týdnů na jaře zavřené, žádné tradiční italské prázdniny letos nebudou. Chyba lávky. Italové v srpnu pořádně nepracovali ani letos a odbory se leckde ještě domáhaly zvýšení mezd v situaci, kdy je svět postižen největší zdravotní krizí za sto let a globální ekonomická ztráta se rovná podle posledních odhadů 8,5 bilionu dolarů, což znamená 25 tisíc na každého obyvatele Země. Trh s domácími spotřebiči sice nyní roste, ale firmy mají vyšší náklady spojené s různými opatřeními, a navíc nelze očekávat, že se všechny ty ekonomické ztráty sektoru spotřebičů budou vyhybat do nekonečna.



Když se podíváme na globální čísla, hodnota prodeje v sektoru malých domácích spotřebičů rostla v první polovině roku o 8,6% v meziročním srovnání, zatímco velké spotřebiče zaznamenaly pokles o 3,7%. GfK uvedlo, že pandemie sice měla negativní dopad na prodeje kvůli jarnímu uzavírání obchodů v mnoha zemích, ale silnější zájem spotřebitelů o zvelebování svých domácností způsobil v květnu

Netypické léto a slibný výhled nejen do konce roku

Během letních měsíců došlo k očekávanému zvolnění růstu trhu, ovšem k žádnému velkému, protože z dat GfK vyplývá, že jak SDA, tak MDA byly ve dvouciferných černých číslech. Ostatně Ondřej Černý, senior consultant market insights z GfK, pro nás data za červenec okomentoval následovně: „V červenci pokračoval meziroční růst prodeje napříč sektory. Dále zpomalilo tempo růstu internetových prodeje, na druhé straně jsme v červenci poprvé od jara zaznamenali nárůst prodeje MDA v tradičních prodejních.“

V redakci očekáváme, že čísla z retailu za srpen budou ještě dobrá, ale září a další měsíce mohou být znovu horší. Karanténa a uzavření obchodů už snad nehrozí – přesto se dá čekat, že s ohledem na vývoj posledních týdnů budou lidé opět nakupovat v o něco větší míře online. Celkově ale máme před sebou velmi dobré měsíce do Vánoc. Všechny malé domácí spotřebiče budou ještě větším hitem pod stromečkem než obvykle a velké spotřebiče budou nadále těžit z toho, že se nedá čekat, že bychom se vrátili k nějakému velkému cestování ani v příštím roce. V polo-

vině září se objevily prognózy předpokládající zotavení osobní letecké dopravy až v roce 2024. Trh se spotřebiči z pandemie koronaviru zkrátka těží a těžit bude nadále, i kdyby nebyla růstová čísla tak vysoká jako nyní. Otázkou samozřejmě zůstává, jak se na něm projeví již zmíněné propady příjmů a horší ekonomická kondice, které spotřebitele dříve či později doženou.

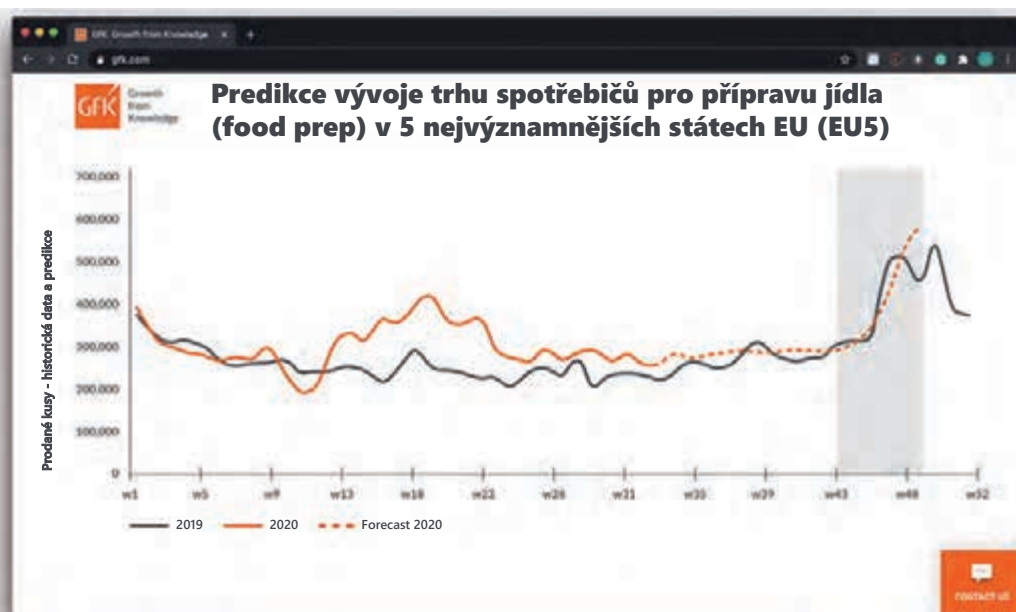
Globální trh s domácími spotřebiči zůstává stabilní

Hned v úvodu letošního ročníku IFA se objevili na pódiu zástupci GfK a prezentovali změny v chování spotřebitelů globální i evropskou optikou. Nemalá část jejich vystoupení byla věnovaná technickému spotřebnímu zboží, které prokázalo odolnost vůči dopadům pandemie nejen u nás, ale všude ve světě.

a v červnu rychlé ozdravení trhu. Hlavně prodeje spotřebičů usnadňujících povinnosti, jako je zvýšená frekvence domácího vaření, uklízení a celkové údržby domácnosti, prudce rostly. Řeč je o mikrovlnkách, vysavačích, myčkách, zastříhovačích vousů nebo různých multifunkčních zastříhovačích.

Pohled do Evropy i Asie

Co se týče Evropy, dosáhl sektor SDA v prvním pololetí 9% růstu v hodnotě při srovnání se stejným obdobím roku 2019 a MDA vykázal relativní stabilitu pouze s 2% poklesem. Ve vyspělých asijských státech velké spotřebiče dokonce o 2,7% rostly. V rozvojových zemích tohoto světadílu byly naopak výsledky horší, protože si tamní populace nemůže domácí techniku často dovolit pandemie nepandemie.

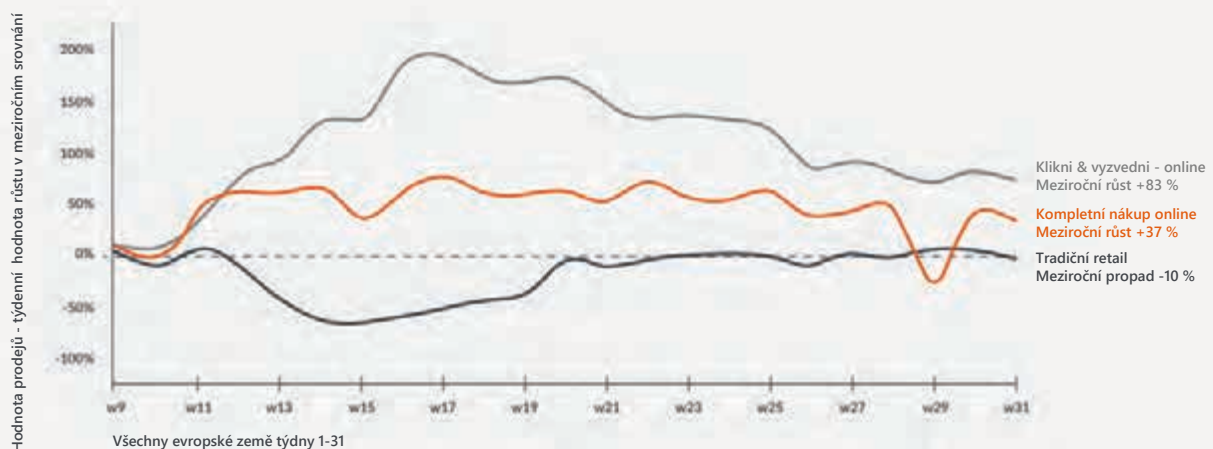


Tyto země včetně Číny zažily v kategorii velkých spotřebičů dvouciferný propad hodnoty prodeje. A v kontrastu, nižší pořizovací ceny malých pomocníků vedly v těchto zemích k opačnému trendu – prodeje rostly o téměř 11%. GfK také upozornilo na fakt, že v červnu došlo nejen v těchto zemích, ale i zbytku světa k dvoucifernému růstu domácích spotřebičů jako celku, tedy MDA a SDA dohromady.

poznamenat, že současné digitální technologie a prvky virtuální reality či 3D animace nejsou na dostatečné úrovni, aby dokázaly nahradit fyzické seznámení s produktem. V některých kategoriích není tak důležité, ale hlavně u dražších výrobků bude určitě hrát nadále roli. V redakci jsme absolvovali několik streamovaných prezentací, a přestože byly propagovány jako plnohodnotná náhrada

fungovat v rámci omnikanálového prodeje jako jeho součást, ne stát někde bokem a „tvářit se“, že se jich vývoj trhu netýká. V potaz musejí vzít prodejci i výrobci samotní také sociální síť, protože podle průzkumu GfK, který proběhl během „covidových týdnů“, použilo 55% respondentů tlačítko „Koupit“ na některé sociální síti, 46% nakupovalo značky, které jsou dostupné výhradně online, a 68% použilo

Každá výzva přináší příležitosti COVID-19 urychlil nástup omnikanálového prodeje



Zdroj: GfK Market Intelligence - týdenní monitoring CW 01-31, hodnota prodeje EUR, všechny evropské země

Zaklínadlo jménem „omni-channel“

Zajímavá byla část, v níž hovořil Sean O'Neil, CPO GfK, o změnách v chování spotřebitelů. Firmy podle něj musejí být mnohem agilnější a především reagovat na fakt, že v Evropě došlo během prvních 31 týdnů roku k růstu online objednávek s osobním vyzvednutím (click & mortar) o 83%, zatímco čistý online prodej (s doručením na adresu) rostl „jen“ o 37%. O'Neil tak používal termín „nová omnikanálová realita“, v níž jsou potřeba mnohem rychlejší reakce k udržení nebo zvýšení tržního podílu. Vidím v tom samozřejmě příležitost pro ty, kdo promptně reagují a přizpůsobují se nové situaci. Mezi jeho klíčová doporučení patří:

- Investice do digitálního marketingu
- Vytvoření omnikanálových zážitků pro spotřebitele založených na možnosti přímé konzultace, edukace a důvěry
- Hledání digitálních cest, jak kompenzovat ztrátu možnosti prezentovat zboží fyzicky

S chladnou hlavou

Přestože se trh kvůli pandemii značně změnil, dovolíme si k O'Neilovu názoru

za tiskovku nebo veletrh, v žádném případě se reálnému setkání se zástupci firmy a prohlédnutí novinek nepřiblížily. Také bychom v panice nepodléhali současným prognózám a průzkumům, na nichž se logicky podepisuje mediální bouře okolo koronaviru. Lidé teď na otázky v průzkumech sice nějak odpovídají, ale až se situace uklidní, mnozí z nich budou zase mluvit jinak. Je potřeba brát v úvahu to, že je nyní vše značně vyhocené. Digitální platformy všeho druhu pochopitelně posilují a budou dále posilovat. Jen je potřeba ke všemu přistupovat s chladnou hlavou a neotáčet kormidlem kdovíkam na základě několik měsíců trvající bezprecedentní zdravotní krizi, která bude nepochybně překonána.

Řetězce s kamennými prodejny a slabším onlinem musí zabrat, protože překotný vývoj nedává prostor pro otálení a chyby. Například nesmyslně velké prodejní plochy poboček Electro Worldu jsou tématem na trhu řadu let a ne jeden profesionál z oboru je považuje za přežitok. Koronavirus z nich ale udělal velmi těžkou kotvu a ještě větší problém, než jakým byly doposud. Transformace prodejen obecně je nevyhnutelná, protože musejí

systém doručovacích boxů. Opět je potřeba si uvědomit, kdy průzkum proběhl, což jeho výsledky významně ovlivnilo. Přesto nejde čísla ignorovat.

Obchody výrobců na vzestupu. Jen pozor na ceny

Kde došlo k zintenzivnění aktivit, je přímý prodej na stránkách jednotlivých značek. Některé s ním koketovaly už dlouho před pandemií – šlo ovšem o velmi okrajovou záležitost v prioritách dané firmy a trh jí velkou pozornost nevěnoval. Jedním z důvodů, proč koncoví zákazníci tento prodejní kanál ignorovali, byl fakt, že na něm většinou bylo zboží za doporučené ceny. Jinde tedy nakoupili levněji. Koronavirus z přímého prodeje udělal na jedinou zásadní prvek a mnoho firem ho rychle spouštělo. Reselleri z něho pochopitelně nadšením nesrší, obzvláště když některé firmy umožňovaly zákazníkům získat dodatečnou slevu, takže se koncová cena dostávala níž, než jakou měli právě prodejci. Že pak někteří dali hlasitě najevo nespokojenost a na trhu se o celé věci mezi profesionály živě diskutovalo, není snad potřeba dodávat.

Lubor Jarkovský

Nepusťte zimu za dveře.

Topidla Rohnson ji vyženou raz dva

Přestože bylo září ještě nebyvale teplé a slunečné, sychravé dny budou v příštích týdnech stále častějším jevem. Pokud trápí vaše zákazníci v některých místnostech chlad, případně hledají elegantní řešení pro rychlý ohřev vzduchu nejen doma či na chalupě, Rohnson má ve svém bohatém portfoliu vždy ten správný výrobek.



Rohnson R-8064 Genius Wi-Fi Digitální horkovzdušný ventilátor s konektivitou

Nenechte se zmást moderním designem této žhavé novinky. Nejedná se o žádný Bluetooth reproduktor, nýbrž horkovzdušný ventilátor s PTC topnými články. Díky svému vzhledu nebude v domácnosti rozhodně působit rušivě, naopak dokonale zapadne do jakéhokoliv interiéru. PTC články zajišťují velmi rychlé zahřátí a vyšší účinnost. Nechybí digitální nastavení teploty v rozmezí 16 °C až 37 °C a LED displej zobrazující aktuální teplotu,

případně nastavovanou. Topidlo také pomocí světelné indikace ukazuje, v jakém režimu je spuštěno – zelená znamená nižší výkon 1 000 W, červená vyšší výkon 2 000 W a modrá proudění studeného vzduchu bez ohřevu. 70stupňová oscilace pomáhá s rovnoměrnou distribucí (teplého) vzduchu. Nastavovat můžete vše včetně časovače (1–24 h) na ovládacím panelu, dálkovým ovladačem nebo z aplikace v mobilu. Připojit se k němu můžete odkudkoliv.



Rohnson R-028 Genius Wi-Fi Tvrzené sklo, elegance a konektivita

Mezi designové šperky v nabídce Rohnson patří určitě tento konvektor, jehož dominantní částí je panel z teplovzdušného tvrzeného skla. Lze ho používat jako solitérní zařízení na nožičkách nebo ho připevnit na stěnu (příslušenství pro montáž je součástí balení). R-028 Genius Wi-Fi používá vysoce kvalitní topné články pro rychlé zahřátí a úsporný provoz a díky stupni ochrany IP24 je vhodný také do koupelny. Co dále? Zmiňme jednoduché ovládání, a to i pomocí aplikace v telefonu, ukazatel teploty přímo v panelu, tichý provoz bez rušivého světelného efektu a bezpečnostní prvky.



Rohnson R-029 Wi-Fi Konektivita a extra rychlý ohřev

Klasický volně stojící konvektor obsahuje přehledný LCD displej, dálkový ovladač i Wi-Fi modul. Vybírat můžete ze 3 úrovní výkonu – 1 000 W, 1 300 W a 2 300 W. Díky vestavnému ventilátoru zajistí tato jednotka extra rychlé vyhřátí prostoru, přičemž nastavit lze teplotu mezi 5 °C až 37 °C. Na integrovaném displeji se zobrazuje jak aktuální teplota v místnosti, tak nastavená hodnota. Nechybí ani časovač (1 až 24 h) a bezpečnostní pojistky proti přehřátí a zamrznutí. Pro ovládání pomocí smartphonu je potřeba nainstalovat aplikaci Rohnson.



Rohnson R-077 Wi-Fi Úspora a ovládání na dálku

Tento digitální topný panel typu MICA nabízí 3 režimy chodu: ECO, 1 250 W a 2 000 W. Pomocí vysoce kvalitních topných článků s rychlým zahřátím zajišťuje úsporný provoz a efektivní ohřívání prostoru. Jelikož se pyšní stupněm ochrany IP24, lze ho instalovat také do vlhčího prostředí, například do koupelny. Nespornou výhodou je přítomnost nejen 24hodinového, ale i týdenního časovače a nastavení teploty od 7 °C do 30 °C.

Ani tento model nepostrádá bezpečnostní prvky proti přehřátí a proti zamrznutí. Automaticky se vypne také při převrnutí. Leckteré zákazník může zaujmout možností instalace na stěnu. Jeho nastavení usnadňuje integrovaný LCD displej a Wi-Fi pro kontrolu a řízení na dálku z mobilu.





Velká výbava i pro malé prostory v nových vrchem plněných pračkách Philco

Zaberou méně místa, proto je volí většinou ti, kteří ho mají nedostatek. I Philco má ve svém sortimentu dvě vrchem plněné pračky, které se velmi rychle staly oblíbenými jak mezi zákazníky, tak mezi obchodními partnery.

Oba modely vrchem plněných praček používají nejen strukturovaný **Crystal bubnu** pro dokonalou a zároveň šetrnou péči o prádlo. Jejich společným znakem jsou i **SoftOpening** a **brzda bubnu**, které zaručují komfortní práci s pračkou.

Maximální bezpečnost i úspora energie v A+++

Oba dva modely s přehlednými ovládacími panely v češtině jsou v energetické třídě **A+++**. Nízkou spotřebou nejenže šetříme peníze vynaložené na elektrickou energii, ale přispíváme i k ochraně životního prostředí. V kombinaci s možností odložit start, nechat pračku prát v nižším tarifu ceny elektrické energie, není na trhu v této kategorii

mnoho úspornějších praček. Ochranné a bezpečnostní prvky jako například **ochrana proti přetečení a přepětí**, kontrola vyváženosti prádla či zámek dveří, považujeme za samozřejmost.

Exkluzivní programové vybavení i pro alergiky

Ať už mluvíme o oblíbeném programu **Můj program**, kde si uložíte nejčastější nastavení programu, **Rychlé praní 15'** v délce 15 minut na praní například letního oblečení pro uložení na zimu, **Předpírka** či **Extra máchání**. Naprostou jedinečností z hlediska programů je kombinace programu **Čištění bubnu** a **Dětské prádlo**. Toto ocení především rodiče dětí s citlivou pokožkou. Program

Čištění bubnu dokáže v kombinaci se správným prostředkem na čištění automatických praček, vyčistit pračku od usazených zbytků pracích prostředků a aviváží s příměsí zbytků textilií (v kombinaci s teplem a vlhkem ideální prostředí pro bakterie a mikroby) v místech, kde toho člověk není schopen. Tedy uvnitř přístroje. Ten se tím stává **hygienicky čistým**, tím pádem i výsledné praní ocení především lidé s velmi citlivou pokožkou a náchylností k vyrážkám.

PLD 12753 QTL pro praní **7,5 kg** prádla a **1 200 ot./min.** v ceně **9 990 Kč** a **PLD 12653 QTL** pro praní **6,5 kg** prádla, **1 200 ot./min.** v ceně **8 990 Kč**.

PHILCO 
Famous for Quality the World Over

PHILCO  is a registered trademark used under licence from Electrolux Home Products, Inc.

Více informací o spotřebičích Philco naleznete na www.philco.cz



V jednoduchosti ukrytá síla

Nové skvěle vybavené pračky základní řady Philco

Novinkou letošního roku jsou dvě nové předem plněné automatické pračky PLD 1473 G a PLD 1263 G s cílem doplnit základní řadu předem plněných praček v sortimentu Philco. Staly se velmi oblíbené mezi zákazníky a obchodními partnery.

Těch důvodů je několik. Jak se již stává standardem u spotřebičů Philco, mají i obě dvě tyto pračky **přehledný a jednoduchý panel v českém jazyce**. Přidali jsme k němu velký, jasně čitelný a přehledný displej. Prvním důvodem, proč tyto pračky na trhu uspěly, je jejich **jednoduchost a přehlednost ovládání**.

Druhým důvodem je fakt, že vrchní panel pračky je přetažen přes displej, což oceňuje velká řada našich zákazníků.

Také u těchto základních předem plněných praček jsme zachovali velmi oblíbené programy **Můj program**, programy na dětské či sportovní prádlo, programem na praní vlny, které jsou doplněny čím dál oblíbenějším **Rychlým programem 15'**. Spolu s možností nastavit Extra máchání, nebo odložit

start až o 24 hodin, jsou tyto pračky přes svou jednoduchost jasnou volbou pro ty, kdo v pračkách nehledají vyspělé technologie, nebo funkce, které mnohdy stejně nevyužijí.

K popularitě zajisté velmi přispívá **energetická třída A+++** u obou modelů, prodloužená záruka **+36 měsíců** a fakt, že jsou skladem.

PLD 1473 G



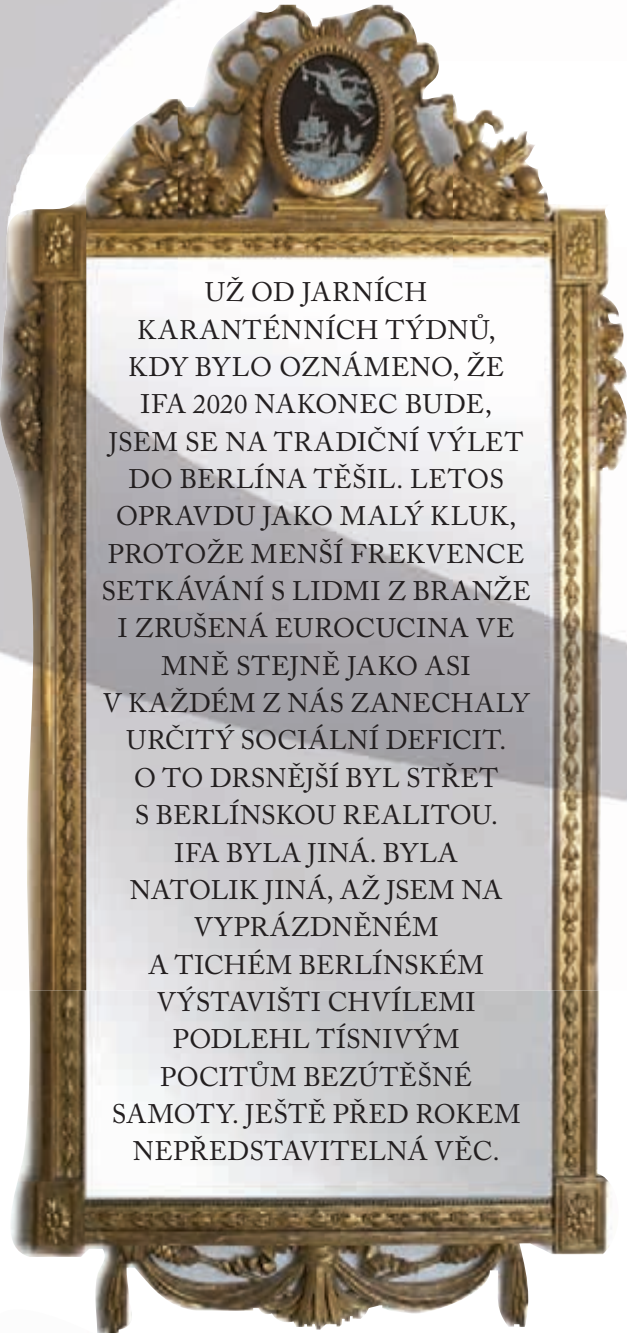
DMOC: 8 290 Kč

PLD 1263 G



DMOC: 7 790 Kč

Berlínská koronavirální deprese



UŽ OD JARNÍCH
KARANTÉNNÍCH TÝDNŮ,
KDY BYLO OZNÁMENO, ŽE
IFA 2020 NAKONEC BUDE,
JSEM SE NA TRADIČNÍ VÝLET
DO BERLÍNA TĚŠIL. LETOS
OPRAVDU JAKO MALÝ KLUK,
PROTOŽE MENŠÍ FREKVENCE
SETKÁVÁNÍ S LIDMI Z BRANŽE
I ZRUŠENÁ EUROKUCINA VE
MNĚ STEJNĚ JAKO ASI
V KAŽDÉM Z NÁS ZANECHALY
URČITÝ SOCIÁLNÍ DEFICIT.
O TO DRSNĚJŠÍ BYL STŘET
S BERLÍNSKOU REALITOU.
IFA BYLA JINÁ. BYLA
NATOLIK JINÁ, AŽ JSEM NA
VYPRÁZDNĚNÉM
A TICHÉM BERLÍNSKÉM
VÝSTAVIŠTI CHVÍLEMI
PODLEHL TÍSNIVÝM
POCITŮM BEZÚTĚSNÉ
SAMOTY. JEŠTĚ PŘED ROKEM
NEPŘEDSTAVITELNÁ VĚC.

Letošní sezona veletrhů byla kratší, než si kdokoliv z nás z kraje roku vůbec dokázal představit. Já jsem se stihl v lednu ještě vydat na tradiční americký CES a maďarští kolegové na svou domácí Kitchen Show. Tím v podstatě celá letošní prezentační paráda skončila. Nekonal se ani žádný jarní veletrh, nedávná akce K+B byla s minimální účastí firem a ve znamení velkých omezení a další podzimní kontraktace se nám se zářijovým nárůstem nakažených vzdálily natolik, že si nedokážu představit, že by se některá konala. HP Tronic tu svou už stejně dávno zrušil a ve FASTu by sice svůj tradiční veletrh rádi uspořádali, jenže to nevypadá reálně.

Záblesk světla ve velké tmě

IFA 2020 pro mě byla v pracovní sféře během jara a léta takovým majákem světla, k němuž jsem se upínal. Bohužel přání bylo otcem myšlenky. Ohlášené tiskové konference spousty firem a silná komunikace ze strany pořadatelů na sociálních sítích ve mně vytvořily pocit, že IFA bude skromnější, menší a bez účasti veřejnosti, ale rozhodně ne bez fyzické přítomnosti produktů. Pár týdnů před samotnou akcí navíc začaly některé firmy z účasti couvat. De'Longhi dokonce jen několik dnů předtím, než se berlínské dostaveníčko konalo. Budiž. Důvod firmy byl poměrně logický – nechtěla se účastnit převážně virtuální tiskovky bez pořádné prezentace nových produktů. Že Italové nepřijeli, chápu a nemůžu jim to zazlívát.

Ti, kdo už na pódium Messe Berlin přišli, většinou žádné produkty nedovezli. BSH, LG ani Miele nevybalily ani jeden spotřebič! Kdybych tiskovku sledoval z domova po síti, vyšlo by to úplně nastejno. Jejich účast na IFA moc nechápu. Těch pár stovek novinářů a profesionálů z oboru si zasloužilo vidět nejdůležitější novinky na vlastní oči. A ne že by to nešlo, Haier na pódiu klíčové výrobky ukázal.

Fyzický produkt vyžaduje fyzickou prezentaci

Z předchozího textu je, myslím, evidentní, že má očekávání, jak mě IFA nabije pozitivní energií, nebyla úplně naplněna. Samozřejmě jsem byl smířen s tím, že letos velké zkoumání stovek novinek a podnětné rozhovory s desítkami lidí IFA nenabídne. Místo tradičního piva u řeky nebo příjemných večerů s některými zástupci značek, které se staly na IFA jakousi naší tradicí, jsem jen bloumal napůl chciplým městem a naprosto chciplým výstavištěm. Koronavirus připravil IFA zcela o její glanc, živost, energii...

Celá tato zkušenost mě každopádně přesvědčila o tom, že navzdory dalšímu umocnění síly digitálu nejsou virtuální konference, tiskovky a školení žádným všelékem. Jsou z nouze ctností. Koncovému zákazníkovi může pár obrázků, video a nějaká slušně napsaná recenze k nákupu stačit. Profesionálové z oboru nikoliv. Pokud nevidí detaily dílenského zpracování a výrobek si takříkajíc neosáhá, těžko může na základě streamovaného videa o produktu do hloubky hovořit nebo psát. Nehledě na to, že při osobním rozhovoru s produktovým manažerem nebo školitelem z debaty vzejdou většinou zajímavá zjištění a nebo kontext.

Závěr IFA v pozitivním duchu

Když se ještě vrátím v myšlenkách do Berlína, jehož standardní veletržní formát branže potřebuje a nesmí o něj v žádném případě přijít, přece jenom jsem odtamtud neodjížděl úplně sklíčený. Jens Heithecker, šéf IFA, měl totiž v úplném závěru na fotbalovém stadionu, kam byli zástupci médií a partneři IFA pozváni na první větší fotbalové utkání v Německu za účasti diváků, poměrně inspirativní proslov. Řeč byla o obrovském úsilí, které musel celý jeho tým vyvinout, aby se letošní ročník vůbec mohl konat, a že s podobným úsilím budou pokračovat dál, abychom se příští rok v září, snad již na opravdovém veletrhu, mohli všichni potkat. Doufejme. Jak už jsem psal nedávno na LinkedIn, byznys bez osobních setkání, dobrého jídla, posezení a přímé interakce mezi lidmi je byznysem bez duše.

Lubor Jarkovský

PEKÁRNY CHLEBA BYLY NA JAŘE HITEM.

ZVÝŠENÁ POPTÁVKA ALE POKRAČUJE DÁL

Krátce po příchodu epidemie koronaviru do Evropy raketově stouply prodeje některých produktových kategorií. Vedle čističek vzduchu a mrazáků to byly i pekárny chleba, na jejichž trhu je značka DOMO dlouhodobě etablovaná. Jarní růst prodeje do závratných výšin lze považovat samozřejmě za extrém a dočasný jev. Pekárny se ale prodávají dobře nadále a vy byste je neměli při výběru zboží opomíjet. DOMO jich má pestrou nabídku a na říjen chystá i uvedení nového top modelu.

Novinka v nerezové a s 18 programy DOMO B3971

Dostupnost: říjen 2020

- vysoce kvalitní nerezové provedení
- hmotnost chleba až 1 kg
- nastavení stupně propečení kůrky
- plnicí otvor pro přidání dalších surovin, jako jsou oříšky, semínka a další. A to v průběhu pečení, aniž by bylo nutné otvírat celé víko a zbytečně ochladit pečící prostor
- 18 programů a z toho jeden plně konfigurovatelný
- možnost pečení bezlepkového chleba
- velký LCD displej zobrazující detailně průběh programu i nastavené hodnoty
- odložený start až 15 hodin



Černá, nebo bílá?

DOMO B3973 a DOMO B3963

- na výběr černé (B3973) a bílé (B3963) provedení
- hmotnost chleba až 1 kg
- nastavení stupně propečení kůrky
- 12 programů
- možnost pečení bezlepkového chleba
- přehledný LCD displej zobrazuje zbývající čas i aktuální nastavení
- odložený start až o 13 hodin



Když není v kuchyni místo

DOMO B3951

- pekárna s kompaktními rozměry 22 x 30 x 29,4 cm (š x h x v)
- hmotnost chleba až 900 g
- nastavení stupně propečení kůrky
- 11 programů
- možnost pečení bezlepkového chleba
- přehledný LCD displej zobrazuje zbývající čas
- odložený start až o 13 hodin



13 kvalitních chlebových směsí pro vaše zákazníky

Spolu s pekárnami DOMO můžete svým zákazníkům nabídnout i kompletní chlebové směsi se sušeným kváskem od německé značky Küchenmeister. Směsi již obsahují sušené kvasnice, a tak stačí přidat pouze vodu a spustit pekárnu. Samozřejmě lze přisypat i vlastní ingredience, rozinky, oříšky nebo semínka, a chléb si ještě upravit podle vlastních chuťových preferencí. Směsi se vyznačují vysokou kvalitou a značka DOMO je pro použití ve svých pekárnách doporučuje.





HOOVER H-WASH 500 A H-DRY 500

5 let
záruka

11 let
záruka
na invertorový
motor

Nová řada péče o prádlo s prémiovými funkcemi, tichým chodem a virtuálním šatníkem

Značka Hoover uvádí na trh novou řadu péče o prádlo **H-WASH 500** a **H-DRY 500**. Nové pračky, sušičky a pračky se sušičkami nabízejí v rámci značky Hoover zcela nový a neotřelý design, extra tichý chod a prémiové funkce pro kompletní péči o prádlo. Úsporný ale výkonný invertorový motor zajišťuje tichý chod, automatické dávkování pracího prostředku a aviváže usnadňuje práci až na 21 cyklů, kompletní sada pečujících cyklů nebo parní program se postarají o každý typ oblečení. Aplikace hOn, zcela nová digitální platforma společnosti Haier Europe, přidává inovativní funkce, například skenování štítku pro vytvoření virtuálního šatníku.

INVERTOROVÝ MOTOR NOVÉ GENERACE

Eco-Power je bezkartáčový invertorový motor, který pracuje pouze s permanentními magnety, je 4krát odolnější, snižuje vibrace a tření, prodlužuje životnost spotřebiče a zaručuje vynikající výsledky po delší dobu. Během odstředování dokáže lépe rozložit prádlo uvnitř bubny, což zaručuje lepší výsledky prosušení, méně pomačkané prádlo a zároveň tišší chod.



WI-FI A NOVÁ DIGITÁLNÍ PLATFORMA HON

Produkty řady **H-WASH 500** a **H-DRY 500** jsou vybaveny **Wi-Fi** a jsou také prvními produkty Hoover připojenými k aplikaci **hOn**, nové digitální platformě Haier Europe, která s nástupem nových modelů umožní propojit v rámci jedné chytré domácnosti všechny značky Hoover, Candy i Haier. Prostřednictvím hOn je možné spotřebič ovládat na dálku, zkontrolovat aktuální stav cyklu nebo sledovat statistiky. Pračka a sušička se přes aplikaci synchronizují - na základě zvoleného pracího cyklu, odstředování a množství prádla se automaticky nastaví vhodný program sušení. Spotřebiče lze připojit k hlasovým asistentům **Google Assistant** nebo **Alexa**.

SKENOVÁNÍ ŠTÍTKU PRO VYTVOŘENÍ VIRTUÁLNÍHO ŠATNÍKU

V rámci aplikace hOn najdete funkci **Skenování štítku**, která je schopna rozeznat symboly na štítku oblečení a navrhnout vhodný cyklus praní nebo sušení. Ten pak lze spustit i přímo z mobilního telefonu. Zákazníci si tak vytvoří virtuální šatnu a štítky z oblečení mohou odstříhnout.



CARE DOSE - AUTOMATICKÉ DÁVKOVÁNÍ PRACÍHO PROSTŘEDKU A AVIVÁŽE

Systém automatického dávkování vypočítává a zajišťuje správné dávkování pracího prostředku a aviváže až na 21 cyklů na základě tvrdosti vody a zvoleného cyklu. To zaručuje úsporu a maximální účinnost. Pračka si sama určí potřebné množství a nedochází ke zbytečnému nadměrnému používání prostředků.



9 SPECIÁLNÍCH PEČUJÍCÍCH CYKLŮ U PRAČEK H-WASH 500

Prací cyklus **Auto Care** automaticky přizpůsobí průběh praní kapacitě a typologii zatížení s maximální péčí a s dokonalými výsledky již při 30 °C díky perfektnímu smísení vody a detergentu ještě před vstříknutím do prádla. **All in one** (59 min na 40 °C) je vhodný pro rychlé praní s vysokou úrovní péče; **Rychlá péče** 14-30-44' rychle a efektivně vypere bez plýtvání energií, vody a pracího prostředku a to za 14, 30 nebo 44 minut při teplotě 30 °C; hloubkově vyčistí a dezinfikuje **Antialergenní péče** (79 min na 60 °C); **Péče při osvěžení** přinese jemné osvěžení s dotykem páry za 39 minut při 30; **Jemná péče** (59 min na 20 °C) je určená pro jemné oděvy a vlnu; o sportovní oblečení a syntetická vlákna se postará **Fitness péče** (29 min na 40 °C). Doplňeny jsou o další programy v nabídce.

SUŠIČKY H-DRY 500 - AQUAVISION A ACTIVE DRY

Patentovaný systém **Aquavision** u sušiček H-DRY 500 sbírá kondenzovanou vodu do **nádoby umístěné přímo ve dveřích**. Tak máte okamžitý přehled o množství vody, navíc díky ergonomickému madlu a praktické nálevce můžete nádobu snadno vyjmout a vodu použít například do napařovací žehličky nebo na zalévání. Program **Active Dry** za pouhých 20 minut odstraní nepříjemné pachy, bakterie a alergeny a oblečení jemně osvěží.



V nabídce značky Hoover budou pračky s kapacitou 8 až 14 kg prádla, pračky se sušičkou s kapacitou 9 + 6 kg až 14 + 9 kg a sušičky, které vysuší 8 až 11 kg prádla. První modely jsou k dispozici již nyní, další nastoupí na trh v průběhu podzimu.

ÚČES JAKO OD KADEŘNÍKA? ODE DNEŠKA JE MOJE VOLBA

Ř A D A
my·PRO



11619 BEACH WAVES GT20 100
PROFESIONÁLNÍ OBOUSTRANNÁ
KULMA NA VLASY

11632 STEAM B28 100
PROFESIONÁLNÍ PARNÍ
ŽEHLIČKA NA VLASY

11665 CERAMIC P5 3800
PROFESIONÁLNÍ
VYSOUŠEČ VLASŮ

MY PRO JE VLASOVÁ ŘADA PROFESIONÁLNÍCH VÝROBKŮ URČENA PRO ŽENY, KTERÉ MAJÍ RÁDY PROFESIONÁLNÍ VÝSLEDEK VYTVOŘENÝ V POHODLÍ DOMOVA, SNADNO A JEDNÍM TAHEM. S PRODUKTY ŘADY MY PRO VYTVOŘÍTE VŽDY PERFEKTNÍ STYLING. JSOU VYBAVENY VYSPĚLOU TECHNOLOGIÍ, KTERÁ ZARUČÍ KAŽDÉ ŽENĚ DOKONALOU PÉČI O VLASY, JEJICH ZDRAVÍ A UMOŽNÍ VYTVOŘIT SI SVŮJ STYL PRO KAŽDÝ DEN.

YOU ARE DIFFERENT, YOU ARE
 **BELLISSIMA**
ITALIA



Bellissima my·PRO

Představujeme plejádu novinek italského specialisty na krásu

Značka Bellissima pokračuje v rozšiřování své pokročilé řady My Pro určené náročnějším zákaznicím. Přichází se zcela novými a unikátními výrobky, díky kterým ještě snáze vykouzlíte úžasné účesy.

Bellissima My Pro Twist & Style GT22 200 **Kulma, která mění zavedená pravidla**

Velmi inovativním řešením je tento styler, který tvoří vlastně dva výrobky. Základ představuje rukojeť, k níž si dle vlastních preferencí a potřeb dokoupí zákazníci jeden ze čtyř nástavců. V podstatě se jedná o nové pojetí kulmy na vlasy, která má ergonomickou rukojeť umožňující natočení o 90 stupňů. Twist & Style používá navíc technologii, která přizpůsobuje automaticky teplotu podle vybraného nástavce. Keramický povrch chrání vlasy před teplem a zanechává vlasy lesklé.

Na výběr jsou tyto nástavce:

- Soft Curls – pro jemné měkké vlny, nástavec s šířkou 25 mm
- Sculpted Curls – pro menší a intenzivnější vlny, nástavec s šířkou 11 mm
- Loose Waves – pro volné a decentní vlny, nástavec s inovativním tvarem elipsy a průměrem od 13 mm do 38 mm
- Glamour Waves – pro přirozeně vypadající vlny, nástavec s obráceným kuželovým tvarem a průměrem od 13 mm do 38 mm.

Všechny prezentované novinky již skladem!





my·PRO

Bellissima My Pro Beach Waves Multi GT21 100

Kulma 4 v 1 pro různé druhy vln

Styler, který vytvoří 4 druhy vln? Stačí jednoduché otočení kolečka pro změnu výšky keramické desky a rázem vznikají odlišné vlny. Na výběr jsou 4 polohy pro elegantní, rockové, glamour a romantické vlny, pro jejichž vytvoření stačí jen vlasy rozdělit na jednotlivé prameny, vložit je mezi vyhřívané části a uzavřít kulmu. Každý den si můžete vytvořit odlišný vlnitý účes. Teplota kulmy je samozřejmě elektronicky řízena a nastavení je možné mezi 170 °C až 210 °C.



Bellissima My Pro DF1 3000

Kompaktní keramický difuzér

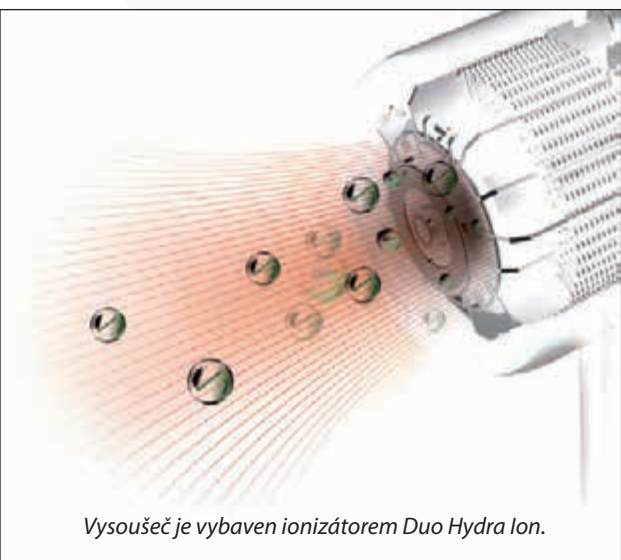
Jedinečným ultra kompaktním řešením pro vysoušení kudrnatých vlasů nebo vytvoření kudrn je tento keramický difuzér. Je tak malý, že o něm v kufru sbaleném na dovolenou nebo služební cestu nebudete vůbec vědět. Kombinace proudu vzduchu a tepla vyzařovaného z keramiky velmi jemně a současně účinně suší vlasy. Ergonomický tvar a příjemná rukojeť usnadňují manipulaci.





Bellissima My Pro Hydra Sonic P6 4400 **Vysoušeč s digitálním motorem nové generace**

Zcela nový fén značky Bellissima cílí na náročnější zákaznice a zákazníky, kteří touží po moderním designu, inovativních technologiích a té nejlepší péči o vlasy. Vysoušeč stojí v základu na zbrusu novém digitálním motoru. Pohonná jednotka má pouhých 78 gramů, je malá a pracuje velmi efektivně. Dokonce vytvoří ve srovnání s tradičním motorem v průměru dvojnásobně rychlejší proud vzduchu. Připočítejme kontinuální regulaci teploty, kterou senzor měří 50x za vteřinu, aby ochránil vlasy před poškozením způsobeným nadměrným teplem. Integrovaný ionizátor Duo Hydra Ion je hydrataje a redukuje statickou elektřinu. Fén si také pamatuje poslední použité nastavení a je dodáván s brašničkou, která ho ochrání na cestách.



Vysoušeč je vybaven ionizátorem Duo Hydra Ion.



Rychlejší a šetrnější vysoušení zajišťuje inovativní digitální motor.



Na výběr má uživatel 3 rychlosti a 3 teploty doplněné dalšími funkcemi. Jsou následující:

- 95 °C pro rychlé sušení vlasů a styling, vhodné pro silné a středně dlouhé vlasy
- 75 °C pro normální sušení všech typů vlasů
- 55 °C pro velmi šetrné sušení jemných vlasů
- Sušení střídavým proudem studeného a teplého vzduchu, který chrání pokožku hlavy a vlasová vlákna před nadměrným teplem. Zabraňuje vysychání vlasů a ztrátě lesku
- Studený vzduch pro fixaci účesu
- Turbo režim pro ultrarychlé sušení při nejvyšší teplotě





Aktivity značky **JURA** se posunuly v Česku na novou úroveň. Firma má showroom a servisní zázemí, které hledají těžko konkurenci

Společnost JURA, jediný specialista na automatické kávovary na tuzemském trhu, otevřela své Hospitality Center. Slavnostní přestřižení pásky a prezentace za účasti obchodních partnerů zhatil bohužel v polovině září koronavirus, přesto jde pro český trh o zásadní událost. Nejen v kategorii kávovarů je showroom na úrovni, jakou zvolila JURA, rozhodně ojedinělý.

Podobně pojaté, navíc pochopitelně výrazně větší, má prostory v tuzemsku pouze firma BSH, kde také patří mezi jeden z klíčových prvků průhled do servisního zázemí. Návštěvníci mohou sledovat techniky při práci a tak trochu nahlédnout do zákulisí světa domácích spotřebičů.

JURA jde v propojení svých prezentačních prostor se servisem ještě o něco dál, protože už od vstupu do showroomu mají návštěvníci část, kde se opravují kávovary, doslova před očima za obrovskou skleněnou stěnou. Nejedná se o nápad českého zastoupení, ale globální koncept značky JURA pro tato takzvaná Hospitality centra. Před třemi lety jsme měli možnost se s ním osobně seznámit přímo ve švýcarské centrále firmy, kam JURA pořádala exkurzi za účasti vybraných obchodních partnerů.

Švýcarská preciznost na každém centimetru čtverečním

Každé Hospitality Center se připravuje na základě švýcarských not. Dokonce na místo dorazí vždy dohled z centrály a spoustu prací řídí. JURA jde tak daleko, že jednotlivé nástroje mají přesně určené místo. Pokud přijede technik z Afriky nebo Francie do Prahy, může ihned začít pracovat, protože vše najde tam, kde je na to zvyklý.



Magazín SELL navštívil Hospitality Center několikrát i během stavebních prací. Fotografie z července, kdy zbýval měsíc a půl do otevření. Vše se stihlo bez zpoždění.

Showroom a služby zákazníkům

Hospitality Center je v Praze prodejním showrooomem, kde si mohou koncoví zákazníci nechat představit jednotlivé kávo-

vary a dozvědět se odpovědi na všechny své otázky přímo od odborníků značky JURA. Pokud přiveze někdo kávovar na servis osobně, nachází se v showrooomu přijímací část, kde přímo před zákazníkem proběhne prvotní diagnostika, jejíž výsledky se na monitoru zobrazují nejen technikovi, ale také majiteli kávovaru.

Video prezentace již začátkem října

Magazín SELL vyrazil na přelomu září a října do nového sídla společnosti JURA s kamerou. Představení celého konceptu můžete očekávat na našem youtubovém kanále SELL Magazine Czech Republic začátkem října. Video bude také součástí příštího vydání magazínu. Níže malá ochutnávka.



jura[®]

Inovovaná JURA E8 již v říjnu na trhu



Piano White



Moonlight Silver



Dark Inox

www.jura.com

TITANIUM CHEF PATISSIER XL

Kuchyňský robot, který **VÁŽÍ** a **OHŘÍVÁ**

Kenwood, lídr v oblasti kuchyňských robotů, představuje novinku Titanium Chef Patisserie XL, který zvládne i to nejsložitější pečení. Díky své multifunkčnosti si **NOVĚ** také hravě poradí s vážením surovin i ohřevem v jedné nádobě.



Nerezové metly

Nerezové nástavce EasyClean

Součástí kuchyňského robotu jsou 3 nerezové míchací nástavce - šlehací metla, spirálový hák, flexi metla a K-metla. Všechny nástavce je možné mýt v myčce. Navíc na nerezové nástavce se vztahuje doživotní záruka. Bílky tak budou vždy dokonale vyšlehané a kynuté těsto pokaždé profesionálně uhnětené.

2 nerezové mísy DualBowl

Kenwood přichází s inovativní novinkou - 2 do sebe zapadající mísy DualBowl v základu výbavy kuchyňského robotu Titanium Chef Patisserie XL. Nerezová mísa EasyWarm™ o objemu 7 l maximálně zjednoduší vaření a pečení, díky možnosti temperování surovin přímo v míse. Nádoba například zvládne změknutí másla na teplotu ideální pro pečení, kynutí těsta bude 3x rychlejší a takové rozpuštění čokolády se obejde bez zbytečného nepořádku a bude o 33 % rychleji hotové. Navíc je součástí i druhá nerezová mísa o velikosti 5 l. Po dokončení činnosti se menší mísa vloží do té větší, čímž se uspoří spousta místa při skladování. Novinkou je snadnější manipulace mísy pomocí zamykatelného mechanismu.



Exkluzivní 7l pracovní mísa EasyWarm™



7 l + 5 l pracovní mísy DualBowl



25+ volitelných přídatných nástavců

K základní výbavě vždy patří mísky DualBowl, ThermoResist mixér a FoodProcessor. V doplňující nabídce je široká škála volitelného příslušenství Kenwood, od krájení a drcení až po pomalé lisování.



Možnost připojení 25+ příslušenství

Aplikace Kenwood World

Každodenní inspiraci v pečení přináší aplikace Kenwood World, ke které se kuchyňský robot připojí pomocí Wi-Fi. Uživatel si vybere recept a spotřebič ho provede receptem krok za krokem. Automaticky se propojí a dle zvoleného receptu doporučí optimální rychlost i čas, čímž je zajištěno dosažení dokonalého výsledku. Vybírat je možno ze základních receptur na těsta nebo krémy a dále více než 100 sladkých i slaných receptů.



100+ Receptů krok po kroku





Osvětlení pracovní mísy BowlBright™

Osvětlení pracovní mísy BowlBright™

Až 14x jasnější širokoúhlé světlo bez stínů uvnitř nádoby, které zajišťuje perfektní výsledek při práci s různorodými ingrediencemi. Světlo nezkrasuje barvy surovin ani je neohřívá. To vede k jednodušší práci a kontrole při pečení.

Výkonný a tichý ChefMotor™

Nejpřesnější a nejtišší kuchyňský robot s elektronicky řízeným motorem o síle 1400 W. Nyní s jedinečnou digitální technologií ChefMotor™. Rychlost lze variabilně měnit pomocí ovládacího kolečka otočného o 360°. Rychlost má postupný nárůst otáček, aby nedošlo k rozlétnutí surovin z mísy.

1400W

Výkonný motor

Snadno ovladatelné rameno LightLift™

Rameno LightLift™ se lehce zvedá, proto je přidávání surovin do připravované směsi snadnější a uživatel má lepší kontrolu nad celkovým průběhem pečení.



6 přednastavených funkcí SimpleTouch™



2,4" dotyková obrazovka BakeAssist™

Intuitivní dotyková obrazovka BakeAssist™

Plnobarevný dotykový displej o úhlopříčce 2,4" nabízí 6 přednastavených programů SimpleTouch, které zjednoduší i ty nejsložitější recepty. Jde o hnětení těsta, kynutí těsta, šlehání sněhu z bílků, rozpouštění čokolády nebo umíchání surovin na sněhové pečivo či piškotový dort. A to vše po stisknutí jediného tlačítka.

Novinka bude dostupná na českém a slovenském trhu od října 2020.



Váha EasyWeigh

Vestavěná váha EasyWeigh

Přesná váha EasyWeigh váží přímo v pracovní míse bez nutnosti přemísťování surovin, čímž šetří čas a omezuje nepořádek při pečení. Dle potřeby se dá navíc vážit kdekoli na spotřebiči, tedy i na vysokorychlostním výstupu.



Iniciativa **Zachraňme turismus** přichází s cashbackovou akcí. Pomoci sektoru služeb mohou i firmy z branže domácích spotřebičů

Pandemie koronaviru dopadla velmi tvrdě na velké množství oborů a oblastí lidské činnosti. Mezi nejpostiženější patří jednoznačně sektor cestovního ruchu a turismu. Platforma Zachraňme turismus, která vznikla v průběhu letošního jara, si klade za cíl pomoci poskytovatelům služeb v Česku. Jednou z hlavních aktivit této iniciativy je vytvoření systému voucherů umístěných na trh prostřednictvím obchodních kampaní společností, které mají zájem pomoci tuzemskému turismu a zapojit se do zajímavého projektu „ušlechtilých cílů“.



Fotka z jednání startupu OutdoorTrip, iniciativy Zachraňme turismus a RIX Group, kde bylo podepsáno i memorandum o spolupráci.



Základní idea nové aktivity je velmi jednoduchá – firma, která má zájem se do akce zapojit, nakoupí vouchery za sníženou nominální hodnotu. Ve spolupráci s platformou Zachraňme turismus spustí vlastní obchodní promo akci, v jejímž rámci získají spotřebitelé voucher nebo vouchery. Jednotlivci pak mohou objednat a využít služby cestovního ruchu v široké síti partnerů, přičemž po uplatnění poukazu získají zpět jeho celou hodnotu. Akce je vhodná nejen pro koncový prodej, například v oblasti domácích spotřebičů, ale také jako bonus pro zaměstnance. Voucher lze každopádně využít zcela svobodně a není vázán na konkrétní hotel nebo konkrétního poskytovatele služeb. Hladký běh systému zajišťuje švýcarská společnost RIX Group AG, která

se těmto aktivitám dlouhodobě věnuje a patří mezi špičku v oboru. Nad celou iniciativou převzala záštitu Hospodářská komora ČR.

Zajímavá příležitost pro výrobce, distributory a prodejce domácích spotřebičů

Během jarních měsíců množství firem poskytovalo pomoc nemocnicím a lékařům, tedy první linii v boji s koronavirem. Aktivita iniciativy Zachraňme turismus je další příležitostí, jak reálně pomoci s dopady pandemie a současně získat atraktivní podporu vlastních obchodních aktivit. A samozřejmě být součástí platformy s výrazným pozitivním PR.

Kdo za tím stojí?

Nejvýraznějšími postavami platformy Zachraňme turismus jsou Tomáš Barčík, který mimo jiné působil mezi lety 2012 a 2014 na pozici brand manažera ve společnosti BSH a nyní se věnuje v roli CMO startupu Outdoortrip.com, a Ladislav Hadáček, šéf RIX Group pro český, slovenský a maďarský trh.

Pokud máte zájem o podrobnější informace a konkrétní podmínky participace, kontaktujte iniciativu Zachraňme turismus přes webové stránky www.zachranmeturismus.cz

Lubor Jarkovský



Legendární NEW Gaggia CLASSIC hraje nyní barvami

Kávovar New Gaggia Classic symbolizuje 80 let historie, tradic a zkušeností slavné italské značky. Kávovar patří dlouhodobě mezi populární volby domácích baristů, kteří chtějí mít přípravu svého šálku espressa zcela pod kontrolou. Masivní provedení stroje a důraz na vysokou kvalitu dílenského zpracování jsou hlavními devízami tohoto modelu. Nyní ale přichází na trh v nových barvách. Tradiční nerez tak doplní modrá, červená, bílá, šedá a modrá.

Přímo v Itálii vyráběný pákový kávovar nachází uznání i u baristů a kávových odborníků. Slavný model Classic se dostal po letech opět na scénu, a to v inovované verzi, v níž se snoubí tradiční pojetí s některými novými prvky. Robustní kovový kávovar s kvalitním bojlerem z nerezové oceli se vyznačuje například vylepšenou profesionální parní tryskou, odkapávací miskou s větší stabilitou a pokročilejším ovládním se speciálními kontrolkami pro výdej kávy a páry. Stroj s pláštěm z nerez dokládá svou dílenskou kvalitu i hmotností 8 kg.

Distribuci produktů značky Gaggia zajišťuje v České republice společnost Espresso Professional.



Classic Blue



Industrial Grey



Polar White



Cherry Red



Thunder Black

ESPRESSO
PROFESSIONAL

PROFESSIONAL COFFEE SOLUTIONS

www.espressoprofessional.cz

GAGGIA
MILANO

Žhavé novinky v portfoliu Rowenta

Čističky vzduchu s konektivitou
a mimořádnými filtračními
schopnostmi



Značka Rowenta inovuje svou nabídku čističek vzduchu – k již prodávaným modelům se nyní přidávají dvě novinky, které nejenže velmi účinně čistí vzduch, ale lze je ovládat a monitorovat na dálku z displeje chytrého telefonu. Proč byste je měli zalistovat ve svém obchodě? Odpovíme na následujících řádcích.

Čističky vzduchu patřily dlouho mezi spotřebiče skrývající nemalý potenciál, ovšem potenciál, který čeští zákazníci na rozdíl od těch asijských neodhalili. Letošní rok situaci změnil, a v jarních měsících se dokonce na chvíli staly čističky nedostatkovým zbožím. Čistička vzduchu je velmi užitečné zařízení obecně, ne pouze v době zdravotní krize, v níž jsme se letos ocitli. Výrazně zlepšuje kvalitu ovzduší v domácnostech, kde bývá mnohdy horší vzduch než venku. Důvodem je víření prachu v uzavřených prostorech, přítomnost vyšších koncentrací alergenů a uvolňování různých nebezpečných látek z předmětů, které doma máme. Největším rizikem pro zdraví je bez všech pochybností formaldehyd.

Vše zmíněné a ještě mnohem víc dokážou zachytit čističky vzduchu značky Rowenta. Používají totiž až 4stupňový filtrační systém, jehož účinnost byla klinicky ověřena, a jsou natolik chytré, že detekují kvalitu ovzduší, již přizpůsobují svůj výkon. U právě uváděné novinky Rowenta Intense Pure Air XL Connect PU6080F0 a dříve uvedené Rowenta Pure Air Genius PU3080F0 přibyla navíc velmi praktická funkce ovládání přes aplikaci v telefonu.

Filtrační systém, který zachytí i formaldehyd



Vybrané modely čističek vzduchu Rowenta včetně dvou prezentovaných modelů používají mimořádně komplexní systém filtrů se 4 úrovněmi:

1. Předfiltr – zachytává největší prachové částice, chlupy domácích mazlíčků a další větší nečistoty.

2. Filtr s aktivním uhlím – slouží k eliminaci plynů a nepříjemných pachů.
3. Filtr Allergy+ – filtruje až 100 % jemných částic včetně alergenů, jako jsou pyly, jemné zvířecí chlupy, roztoče, a je klinicky prokázáno, že je účinný i v zachytávání částic o velikosti od 0,1 mikronu. Zejména účinný je u kočičích alergenů, které patří mezi nejobtížnější částice pro filtraci.
4. Filtr NanoCaptur+ – patentovaná filtrační technologie trvale rozkládá formaldehyd.

Klinická studie potvrzuje účinnost čističek Rowenta

Švýcarské nemocniční výzkumné středisko Alyatec testovalo klinickou účinnost čističek vzduchu Rowenta s filtrem Allergy+. Zjišťována byla jejich účinnost vůči alergenům. Studie prováděná pod dohledem dvou renomovaných alergologů prokázala, že u skupiny jedinců trpících alergickým astmatem došlo při používání čističek s filtrem Allergy+ až k desetinásobnému snížení alergických reakcí. Test proběhl v laboratorním prostředí v říjnu roku 2017.

Konektivita pro větší flexibilitu

Dva modely čističek Rowenta jsou vybaveny wi-fi modulem a lze je integrovat do domácí bezdrátové sítě. Uživatel k nim má potom přístup nejen v rámci této sítě, ale také přes internet. V aplikaci Pure Air jsou zobrazovány ukazatele kvality vzduchu a systém v reálném čase doporučuje optimální nastavení. Upravovat můžete na dálku také chod čističky včetně jejího zapnutí a vypnutí. V automatickém režimu přizpůsobují čističky svůj chod podle stavu vzduchu – zjišťují ho díky integrovaným infračerveným sensorům. Při návratu z práce nebo výletu vás pak doma čeká čistý vzduch bez vyšších koncentrací alergenů.



Až 140 m², nízká hluchnost a komfortní nastavení

Model Intense Pure Air XL Connect se svým uvedením na trhu ujímá pozice vlajkové lodi čističek vzduchu od Rowenty, a to právoplatně. Díky vysokému výkonu si poradí s místnostmi o velikosti až 140 m². Chránit vás i vaši rodinu před nečistotami může nejen ve dne, ale také v noci, protože může pracovat v extra tichém režimu. Hladina hluku 17,5 dB(A) se rovná jemnému ševlení, které prakticky nezaznamenáte a nebude vás ve spánku rušit. Samotná čistička má potom elegantní dotykový panel s časovačem a funkcí odložení startu až o 8 hodin.

Nechybí pochopitelně ani indikátory výměny filtrů a možnost nastavení orientace výstupu vzduchu.

Pure Air Genius a další čističky Rowenta

Tento model dokáže během pouhých 4 minut vyčistit vzduch v místnosti do 10 m². I zde je použita 4stupňová filtrace včetně filtru NanoCaptur+ a chytré senzory čistoty vzduchu. Při objednávkách pro své obchody nezapomínejte ani na již prodávané čističky Pure Air PU3030F0 a novinku Pure Air Essential PU2530F0, které patří mezi cenově dostupnější a mohou oslovit poměrně široké spektrum zákazníků.

Výrobky opravitelné po dobu 10 let

Čističky vzduchu se stejně jako většina dalších výrobků společnosti Groupe SEB pyšní tím, že je u nich garantována opravitelnost po dobu 10 let. Groupe SEB v rámci svého ekologického úsilí a snahy omezit plýtvání spustil již před několika lety speciální program, v jehož rámci garantuje opravitelnost svých výrobků a rychlé dodání náhradních dílů. Firma má k dispozici 6 500 servisních středisek po celém světě.

www.rowenta.cz





Amica
for living

Vybavte si nadstandardně kuchyň za nečekanou cenu

Nová řada vestavných spotřebičů X-Type

Hledáte luxusně vybavené spotřebiče, ale nechcete platit luxusní cenu? Výborně! Spotřebiče Amica z řady X-Type disponují celou řadou funkcí, které vám zjednoduší a zpříjemní vaření. Pro ilustraci uvádíme jen některé z nich. Objevte kompletní seznam funkcí svých nových spotřebičů na www.amica-group.cz/objevtekuchyni.

Vestavné trouby

Open UP – jedinečná funkce automatického otevírání dveří pouhým dotykem, která vás potěší zvláště v případě, když držíte plech oběma rukama a potřebujete otevřít dvířka. Stačí se loktem dotknout madla dvířek a ta se automaticky otevřou.





Plynové varné desky

Flame control vám umožní nastavit intenzitu plamene na stupnici od 1 do 9. V příloženém návodu naleznete ideální nastavení pro dušení, vaření nebo smažení.

Odsavače

Smell free neutralizuje zápach a čistí vzduch od nezdravých zplodin. A to je přesně to, co očekáváte od odsavače.

Touch free – ovládejte odsavač, aniž byste se dotkli jeho lesklého povrchu. To znamená méně čištění!

www.amica-group.cz



Prodej divize domácích spotřebičů Philips se přiblížil. Krouží okolo ní čínské firmy

Začátkem roku Philips oficiálně oznámil zájem prodat svou divizi domácích spotřebičů. Trh ihned začal spekulovat o možných zájemcích, ale pandemie koronaviru téma na několik měsíců zcela zastínila. Nyní se objevily nové informace indikující, že o divizi svedou boj čínské firmy. Ve hře jsou mimo jiné Haier a Midea.



Philips patří mezi přední světové výrobce specializované techniky pro lékaře a nemocnice.

Nizozemský Philips postupně odprodává nebo vyčleňuje své jednotlivé divize – začal se spotřební elektronikou, následovalo osvětlení a nyní mají přijít na řadu domácí spotřebiče. Philips se totiž chce soustředit výhradně na lékařskou a zdravotní techniku. Poslední zprávy hovoří, že o divizi, jejíž hodnota se odhaduje na 3 miliardy eur, mají zájem hlavně Číňané. Má jít o společnost Joyoung, asi největšího výrobce pomocníků pro výrobu mléka ze sójových bobů, a Gree Electric, jednoho z nejvýznamnějších výrobců klimatizací na světě. Kromě nich se hovoří také o gigantech Haier a Midea, kteří prý již spolupracují s bankami na případné nabídce.



Philips očekává, že nabídkový proces s přihlazením od jednotlivých zájemců začne během podzimu a finální dohoda o prodeji by měla být na stole někdy ve třetím kvartále příštího roku. Ve spotřebitelském segmentu by si měl Philips ponechat výrobu zubních kartáčků a výrobků ze segmentu beauty care.

Čínské akvizice

Množství čínských akvizic ve světě vyvolává v mnoha západních kruzích určitou nervozitu i s ohledem na duševní vlastnictví těchto firem. Americké úřady daly například v roce 2016 stopku prodeji divize osvětlovací techniky Philips sdružení asijských firem, protože mezi nimi byly i některé čínské. Divize oddělená do tehdy dceřiné společnosti Philipsu nakonec zamířila na burzu – dnes už se jmenuje Signify a Philips v ní drží jen 18% podíl. O žádných nečínských firmách se ale v kontextu s divizí domácích spotřebičů nespokulují. Je tedy velmi pravděpodobné, že v příštím roce skončí v čínských rukou. Pro rozvoj jejího byznysu je to dobrá zpráva, protože Číňané s sebou přinášejí dostatek prostředků, a hlavní konkurenti značky Philips by tak měli proti sobě velmi tvrdého soupeře, jakým se v segmentu velkých spotřebičů během pár let stanou Haier či Hisense, kteří si své evropské základy v podobě Candy Hoover, respektive Gorenje před pár lety poříдили.

Druhý kvartál v červených číslech

Výsledky divize Personal Health, kam patří domácí spotřebiče, výrobky pro péči o krásu a dentální hygienu značky Philips, ukázaly za druhý kvartál 2020 dvouciferný propad prodeje v důsledku pandemie koronaviru, konkrétně to bylo -19%. Dá se však předpokládat, že čísla za třetí čtvrtletí budou výrazně lepší s ohledem na obrovskou poptávku po malých domácích spotřebičích, která na trhu panuje. A například v Česku se firmě letos celkově daří. Výrazně poskočila i v segmentu automatických kávovarů, kde upevnila svou pozici jasně dvojky. Nutno podotknout, že na jejím růstu se podílely i externí faktory – především strukturální změny ve společnosti De'Longhi, které daly konkurentům v posledních měsících určitý prostor k růstu. Philips současně už několik let intenzivně investuje do marketingu a trh v zákulisí spekuluje, že jsou investice s ohledem na dosažené výsledky až příliš velké. Zaznívají i názory, že hlavním cílem Philipsu bylo po celou dobu především zvýšení hodnoty divize domácích spotřebičů, aby se lépe prodala, jak už jsme psali zkraje roku.

Lubor Jarkovský

Slunce v kuchyni

Sušení patří k nejstarším, nejdostupnějším, nejspolehlivějším a nejšetrnějším metodám uchování potravin úplnou deaktivací rozkladných procesů, které bez vody neprobíhají.



Teplou, proudění vzduchu a čas... Odvěké technologie se dnes vyvinuly ve prospěch snadného, rychlého a pohodlného zpracování, které zvládne kdokoli. **Sušička potravin Yden CI IR D5 dotáhla proces automatizace sušení tak daleko, že kromě vložení surovin na pět prostorných sít uvnitř sušičky nemusí uživatel o sušení vědět prakticky vůbec nic.** Tato revoluční sušička disponuje plně automatickým programem, který na základě kontinuálního snímání zbytkové vlhkosti sušených surovin prostřednictvím vlhkostního čidla automaticky nastavuje vhodnou teplotu i čas sušení. Klíčovou vlastností sušičky je však využití nejefektivnější metody sušení prostřednictvím infračerveného záření.

Přirozené infravlny, které po tisíciletí sušily potraviny „volně ložené“ na slunci, nyní odvádí skvělou práci v rámci řízeného procesu dehydratace v domácím prostředí. Proudění vzduchu a odvod vlhkosti zajišťuje tichý ventilátor. Na sušené potraviny nepadá prach (sušička má filtr), nekontaminuje je sedavý hmyz a nedegraduje intenzivní ultrafialové záření.

Sušení pomocí infravlnění dosahuje v porovnání s obyčejným horkovzdušným sušením výrazně vyšší kvality finálních produktů. Díky skutečnosti, že infravlny pronikají hluboko do potravin, dochází k odstranění vlhkosti „zevnitř ven“. Proces je rychlejší, a v surovinách se proto nerozběhnou žádné degradační procesy, které při dlouhodobém sušení vzduchem negativně ovlivňují výsledný produkt. Laboratorní měření potvrdila, že potraviny vysušené infračerveným zářením si

uchovávají významně vyšší množství nutričních a výrazných sensorických vlastností, jako jsou chuť, vůně i barva. Sušičku lze použít také v klasickém teplotovzdušném režimu pro bylinky, listy, květy a jiné jemné suroviny.

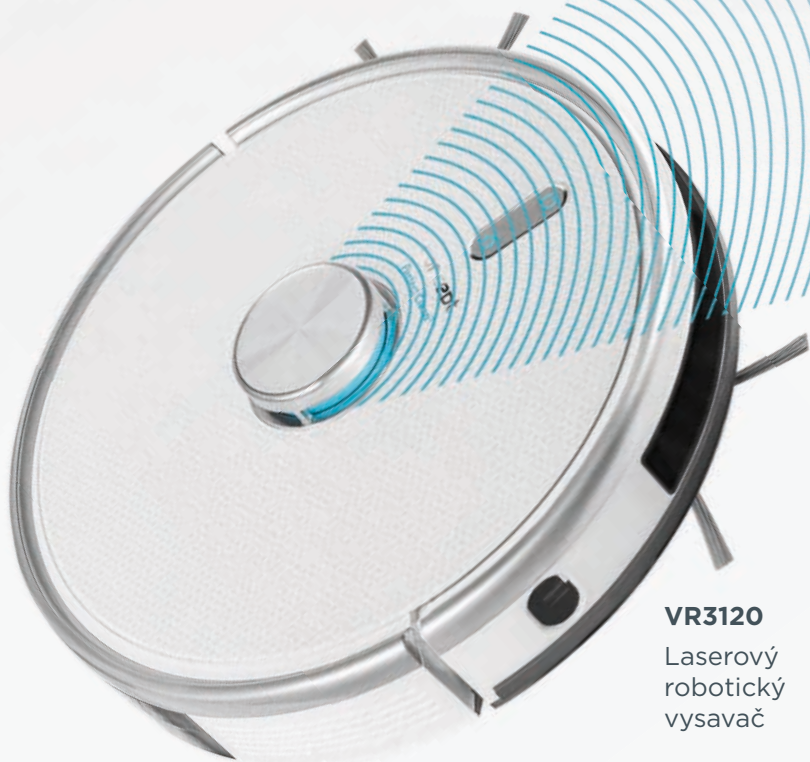
Infrasušení přináší také ekonomické výhody v podobě úspory energie. Jak v průběhu sušení, tak při následném skladování bez nutnosti energeticky náročného kontinuálního mražení či chlazení. **Výhodou sušení potravin je také úspora místa, nízká hmotnost, a tím snadná mobilita, koncentrovanost a možnost okamžitého použití jak v přípravě pokrmů, tak na cestách.**

Infrasušička CI IR D5 je novodobým centrem kuchyně v podobě plně automatického pomocníka pro geniálně snadné zpracování vlastní úrody či výhodných sezonních nákupů ovoce a zeleniny od farmářů, vlastního sběru hub, bylin či přípravu sušeného masa. Sušit lze skutečně téměř cokoli. Od sladkých křížal přes slané krekry, polévkové koření či jiné suroviny na vaření až po jakékoliv mixy surovin, které lze v podobě litých plátů či „kůží“ dlouhodobě uskladnit a využívat kdykoli v průběhu roku.



concept

chytře vymyšleno pro život



VR3120
Laserový
robotický
vysavač



VP4210
Tyčový
vysavač
s mopem

vymyšleno
chytře

CHYTŘE VYMYŠLENÝ ÚKLID

Při nákupu vybraných robotických a tyčových vysavačů získáte **45 dní na vyzkoušení zdarma**. Vyzkoušení získáte po vyplnění registračního formuláře na www.my-concept.cz. Zde naleznete i podrobná pravidla a informace o akci.

Termín akce: 1. 9. – 31. 12. 2020

concept

chytře vymyšleno pro život

PRAČKY A SUŠIČKY: NOVINKA V SORTIMENTU CONCEPT

S příchodem podzimu představuje Concept zcela nový sortiment v podobě praček a sušiček. Jedná se o chytře vymyšlené modely, které vynikají kvalitním zpracováním a moderním designem.

SP6508

Sušička
předem plněná

Spojovací sada — mezikus
s výsuvnou deskou

PP6508i

Pračka
předem plněná

vymyšleno
chytře

V nabídce naleznete pračky v klasické i SLIM verzi, které pojmu od 6 do 8 kg prádla. V kombinaci se sušičkou tvoří designově sladěný set. Pomocí speciální spojovací sady s výsuvnou deskou můžete spotřebiče bezpečně postavit na sebe, čímž vyřešíte nedostatek prostoru v místnosti.

Všechny modely jsou s předním plněním a disponují kvalitním nerezovým bubnem. Sušička je vybavena dvojitým prachovým filtrem, vnitřním osvětlením a umožňuje připojení do odpadu. Velmi praktický je i vyjímatelný držák na sušení bot.



Krásné zuby, pleť i vlasy

Elektrické zubní kartáčky jsou nadále v kurzu. Na trhu se letos objevilo několik novinek, které stojí za pozornost, a tak jsme se rozhodli těmto produktům nějakou tu stranu ve vydání věnovat. V oblasti vlasové a tělové péče přišly nebo brzy přijdou na trh také zajímavé novinky, které si zaslouží pozornost trhu. Podívejte se na ně blíže.

Elektrické zubní kartáčky

ETA Sonetic 370790000

Sada pro ústní hygienu ETA se skládá ze dvou sonických zubních kartáčků, UV sanitizéru, 4 kusů barevně odlišných hlavice, 2 cestovních pouzder a nabíjecího stojanu. Kartáčky dosahují až 31 000 pohybů za minutu, přičemž nechybí časovač. Hlavice vytvářejí pomocí sonické technologie mikrobublinky, které pronikají i do mezizubních prostor. Baterie je typu Li-Ion. Ve stojánku je UV sanitizér, který z hlavice kartáčků odstraňuje až 99,9 % bakterií. Kartáčky nemají senzor tlaku.



Dostupnost: v prodeji



Grundig TB 8730

Německá značka Grundig, patřící nyní společnosti Beko, se začíná intenzivně angažovat v segmentu malých domácích spotřebičů také na českém trhu. V nabídce najdeme i produkty pro péči o krásu včetně zubních kartáčků. Tento sonický model se vyznačuje 48 000 kmitů za minutu, časovačem a provozem až na 300 minut na jedno nabití Li-Ion akumulátoru. Nabízí také 5 programů – 2minutový klasický čistící, 2minutový bělicí, minutový pro leštění předních zubů, 2minutový pro extra citlivé dásně a 2minutový čistící s minutovým čištěním jazyka a masáží dásní. Zvolený program, stejně jako úroveň dobití je indikován na těle kartáčku. Součástí balení je dobíjecí stojan a 2 hlavice (TBB 87).

Dostupnost: v prodeji

Oral-B iO Series 8 Duo Black & White

Zcela nová generace zubních kartáčků Oral-B byla poprvé k vidění na letošním veletrhu CES v Las Vegas, kde jsme na ni při procházení nekonečnými halami výstaviště také narazili. Na český trh se dostane v průběhu října k prvním prodejcům. My jsme do přehledu zvolili sadu obsahující hned dva kartáčky ve dvou barevných provedeních. Novinka se vyznačuje především tím, že kombinuje oscilačně-rotací systém s vibracemi. Oral-B nyní hovoří o takzvané magnetické technologii. Čištění by mělo být ještě účinnější a současně šetrnější. Na těle kartáčku se nachází barevný displej, kde si uživatel vybírá mezi režimy čištění, kterých je celkem 6. Chybět nemůže senzor tlaku a ani konektivita a možnost propojení kartáčku s aplikací v mobilu, v níž můžete sledovat, zda si zuby čistíte správně. Díky bezkartáčovému motoru je kartáček také mnohem tišší než starší generace.



Dostupnost:
v širší distribuci až 2021



Elektroprodukty osobní péče na českém trhu dle GfK

Celkové počty prodávaných elektroproduktů osobní péče se v letošním roce, za období leden–červenec, drží na relativně stabilní úrovni, vidíme však dvouciferný hodnotový nárůst díky ochotě spotřebitelů investovat do dražších produktů.

Dlouhodobě se zvyšuje poptávka po elektrických zubních kartáčcích a zubních sprchách. U dámského

holení jsou tahounem trhu IPL přístroje, s průměrnou cenou 8 800 Kč jsou jedním z důvodů růstu hodnoty celého trhu osobní péče. U produktů péče o vlasy, i vlivem koronavirové krize, objem trhu v letošním roce poklesl a platí to pro fény, kulmy i žehličky na vlasy, u kulmofénů byl alespoň hodnotový nárůst.

U pánské osobní péče je vidět nejpozitivnější vývoj u multifunkčních přístrojů s vícero nástavci pro úpravu vlasů a vousů. Jarní uzavření kadeřnictví a holičství způsobilo dočasný, ale velice výrazný skok v prodeji zastříhovačů vlasů.

Zdroj:
Luboš Drhovský, GfK
lubos.drhovsky@gfk.com

Holení Made in Japan



Českému trhu jasně dominují dvě značky holicích strojků, ale při výběru zboží byste se rozhodně neměli zaměřovat pouze na ně. Japonský Panasonic se této kategorii věnuje dlouhodobě a disponuje velmi širokým portfoliem modelů včetně těch s lineárním motorem a dalšími inovativními technologiemi. Strojky Panasonic patří mezi špičku na trhu a většina se jich nadále vyrábí přímo v Japonsku. Nekompromisní kvalita a poctivé dílenské zpracování jsou proto zaručeny.



Panasonic ES-LV9Q To nejlepší z japonské dílny

Vlajkovou lodí značky zůstává nadále tento již prodáváný model s flexibilní plovoucí hlavou Multi-Flex 20D s nově vyvinutým mechanismem, díky němuž při holení strojek ještě lépe kopíruje kontury tváře. Hlava se totiž opravdu pohybuje v mnoha úrovních – posouvá se, otáčí, pohybuje nahoru a dolů, vlevo a vpravo a dopředu a zpět. Vousy holi pomocí 5 různých typů břitů, přičemž součástí je dvojice takzvaných Smooth Sliders, kovových jezdců zajišťujících plynulý pohyb po tváři. Samotné břity usazené v úhlu 30° jsou broušené pomocí nanotechnologie a strojek je vybaven takzvaným lineárním motorem – ten lépe pracuje s energií baterie, protože je prakticky bezztrátový, a jeho výkon s postupným vybíjením akumulátoru neklesá jako u modelů se standardním motorem. Výkon mění strojek sám a cíleně podle informací ze senzoru hustoty vousů. Rychlost motoru se zvyšuje v oblastech s hustými a tvrdými vousy a snižuje naopak tam, kde je porost jemný a řídký. Výsledek? Kombinace japonských břitů a lineárního motoru zajišťuje to nejhladší oholení bez podráždění až při 70 000 střížích za minutu.

Ve výbavě nechybí výklopný zastříhovač a LED displej zobrazující množství informací. Panasonic ES-LV9Q lze používat namokro i nasucho a je dodáván s praktickou čistící stanicí.

Panasonic ES-LV67

Pokud hledá zákazník špičkový strojek, ale má o něco nižší rozpočet, můžete mu doporučit tuto žhavou novinku, která je vybavena 5 obloukovými 30° břity, lineárním motorkem a senzorem hustoty vousu. Tento strojek také používá nový typ hlavy Multi-Flex 16D, která se pohybuje v 16 směrech, a nebojí se ani vody, takže ho můžete klidně použít ve sprše.



NOVINKA



Panasonic ES-RT47 a ES-RT37 NOVINKA

V kategorii cenově dostupnějších holicích strojků uvedl nyní Panasonic na trh dva nové modely. Liší se od sebe pouze barevným provedením a příslušenstvím, model ES-RT47 je navíc dodáván s hřebenovým nástavcem pro zastříhování vousů. Kromě hladkého oholení s ním tak můžete vytvářet i strniště a nemusíte kupovat separátní zastříhovač. Oba strojky mají 30° břity s nano úpravou a přesný 45° břit vsazené do flexibilní hlavičky. Celkem se o stříhání vousů starají 3 břity. Strojky jsou omyvatelné a můžete je čistit pod tekoucí vodou, stejně jako předchozí popisované modely.

Všechny prezentované holicí strojky Panasonic používají Li-Ion akumulátory, jejichž plné dobití trvá pouhou hodinu. Pro objednávky kontaktujte české zastoupení Panasonic.



NOVINKA



Dostupnost: v prodeji

Panasonic EW-DL83

Sonický kartáček japonského výrobce používá bezkartáčový lineární motorek, díky kterému generuje velmi jemné vibrace s vysokou rychlostí. Hlavice kartáčku je navržena pro efektivní čištění parodontálních váček. Obsahuje totiž navíc extra jemné štětiny schopné do těchto váček dosáhnout. Díky tomu jsou odstraňovány bakterie způsobující parodontózu. Kartáček také mění svůj výkon podle toho, jaký používáte přítlak. Jestliže příliš zatlačíte, výkon se sníží. Součástí balení jsou celkem 3 typy hlavice – pro standardní čištění, pro čištění parodontálních váček a pro čištění mezizubních prostor. Tělo obsahuje Li-Ion baterii s výdrží 1 hodina.

Philips Sonicare DiamondClean Smart HX9912/18

Tato prémiová sada sonických kartáčků je tvořena dvěma těly, 2 kartáčkovými hlavicemi C3 Premium Plaque Defence, 2 cestovními pouzdry a 2 sklenicemi, které slouží k dobíjení. Akumulátory v tělech kartáčků jsou typu Li-Ion. I Philips přišel u zubní hygieny s konektivitou, takže můžete použít aplikaci v telefonu k získání personalizovaných rad i sledování průběhu svého čištění. Aplikace vám během něho radí, jak správně zuby čistit a která místa jste ještě nevyčistili. Hlavní konkurent Philipsu má obdobný systém. Režimy čištění jsou na výběr 4 – klasické čištění, bělení, hloubkové čištění a čištění s masáží dásní.



Dostupnost: v prodeji



Sencor SOC 3311BK

Když nastal rychlý růst trhu elektrických zubních kartáčků, vrhly se na něj pochopitelně některé obchodní značky, jako ETA nebo právě Sencor, z jehož nabídky jsme vybrali tento model. Sonický kartáček v černém provedení se zelenými detaily nabízí 48 000 kmitů za minutu a 5 přednastavených režimů (citlivé zuby, masáž dásní, leštění zubů, bělení zubů a standardní čištění). Součástí balení je nabíjecí stojánek, 2 hlavice a přenosné pouzdro s USB konektorem. Pouzdro disponuje UV sterilizátorem a pojme tělo kartáčku a 2 hlavice. Případně 1 hlavici, pokud do něj chcete dát i cestovní balení pasty.

Dostupnost: v prodeji

Xiaomi Oclean X Toothbrush

Štíhlý sonický kartáček od čínské značky nabízí 3 režimy čištění a konektivitu pomocí Bluetooth. Připojit ho můžete k chytrému telefonu nebo tabletu se systémem Android nebo iOS. Samotné tělo kartáčku má barevný displej, kde se zobrazují i hodiny, datum a předpověď počasí. S čištěním vám může pomoci aplikace Oclean. Součástí balení je magnetická dobíjecí stanice.



Dostupnost: v prodeji



BRAUN
Series 7, 6 & 5

Nový

**Neuvěřitelná
flexibilita pro
hladké oholení.**

Představujeme nové řady holicích strojků Braun



50 min Li-Ion battery

Quick charge

LED display

Wet or dry use

BRAUN
Series 5

Series 5

Snadné oholení. Hladké & precizní.



System EasyClean

Díky tomuto systému vyčistíte holicí strojek bez sejmutí holicí hlavy. Voda protéká holicími prvky a vymývá zbytky vousů.



3 flexibilní holicí prvky

3 flexibilní prvky nového elektrického holicího strojku Series 5 se přizpůsobí konturám obličeje.

Li-Ion baterie

Plné nabití vydrží až na 3 týdny holení. Rychlé nabití po dobu 5 minut postačí pro jedno oholení.

3 Flexible blades

50 min Li-Ion battery

Quick charge

LED display

Wet or dry use

BRAUN
Series 6

Series 6

Hladké oholení. Šetrný k citlivé pokožce.



SensoFlex

Výkyvná holicí hlava SensoFlex minimalizuje tlak na pokožku a zároveň zajistí hladké oholení. Holicí strojek je vhodný zejména pro citlivou pokožku.



Dermatologicky testovaný

Břity SensoFoil jsou navrženy speciálně pro hladké oholení a komfort pokožky.

Snadné ovládání

Nová ergonomická rukojeť umožňuje snadné oholení intuitivním přímým tahem.

BRAUN
Series 7

Series 7

360° Flex pro hladké oholení.



360° Flex

Plně flexibilní holicí hlava se přizpůsobí konturám obličeje a zajistí tak maximální kontakt s pokožkou i v těžko dostupných místech.



Technologie Autosense

Holicí strojek neustále čte hustotu vousů a podle ní upravuje výkon motoru. Pro dokonalé oholení vousů každým tahem.

LED displej

Pomáhá udržet holicí strojek v dobré kondici. Pomocí ikon radí, kdy holicí strojek nabít, vyčistit či vyměnit planžetu za novou.



50 min Li-Ion battery

Quick charge

LED display

Maintenance indicators

Wet or dry use



Systém nastavců EasyClick



Vylepšete si holicí strojek pomocí systému 4 různých nastavců EasyClick. Holicí strojek lze jediným cvaknutím změnit na zastříhovač vousů, strniště, chloupků těla nebo čistící kartáček. Nástavce jsou součástí balení (u vybraných modelů) nebo je lze zakoupit i samostatně.

Jako další příslušenství k holicím strojkům lze samostatně dokoupit i čistící a nabíjecí stanici 4v1 SmartCare, což v minulosti nebylo možné. Pořídít lze i nabíjecí stojánek.

Veškeré nástavce EasyClick, stanice SmartCare i nabíjecí stojánek jsou kompatibilní se všemi novými řadami holicích strojků Series 5, 6 a 7.

Distributor: Orbico s.r.o., Vinohradská 1597/174, 130 00 Praha 3, Česká republika





Bellissima My Pro Twist & Style

Kulma s výměnnými nástavci

Velmi zajímavou kulmu uvedla na trh v druhé polovině září italská Bellissima. Tvoří ji totiž rukojeť a 4 typy samostatně prodávaných nástavců, které vytvářejí různé typy vln. Uživatelka si tak může vybrat jeden nebo více nástavců. Výhodou je, že nekupuje výrobek s celou sadou jako celek, kde by byla vyšší pořizovací cena, přičemž by pak měla nástavce, které by nepoužívala. Nástavce mají keramický povrch a jejich teplota se nastavuje automaticky. Kulma pozná, který nástavec je nasazen, a podle toho upravuje teplotu. Více informací v samostatné prezentaci Bellissima na straně 51.

Dostupnost:
novinka v prodeji

Braun Silk-épil 9 Flex 9100

Multifunkční epilační a obličejová sada

Na jaře představila značka Braun nové modely epilátorů řady Silk-épil 9 Flex s nově navrženým designem a ergonomií. Rukojeť má protiskluzový povrch a plně flexibilní 360° výkyvná hlava zajišťuje lepší výsledky epilace. Nechybí tlakový senzor SensoSmart. Hlava epilátoru je odnímatelná a lze ji vyměnit za dodávanou holicí hlavu. Kromě toho je součástí ještě set FaceSpa s kartáčkem pro jemný peeling, pro hloubkovou masáž pokožky, čistící kartáček na obličej a nástavec na nanášení make-upu. Napájení zajišťuje Li-Ion akumulátor s výdrží 50 minut na jedno nabití.



Dostupnost: v prodeji



Concept Sonivibe SK9000, SK9001 a SK9002

České značka Concept zařadila nedávno do svého portfolia sonické čistící kartáčky ve třech barevných provedeních. SK9000 má barvu smaragdu, SK9001 barvu burgundy a SK9002 barvu pink Champagne. Kartáčky jsou určeny k jemnému a šetrnému čištění pleti, kterou současně masírují. Pomocí 8 000 pulzů za minutu odstraňují make-up i nečistoty z pleti, uvolňují ucpané póry a snižují výskyt akné. Jsou vyrobeny z kvalitního a hygienického silikonu a díky voděodolnému provedení je lze používat i ve sprše. Dodávány jsou s cestovním sáčkem.

Dostupnost:
novinka již v prodeji

Dyson Corrale DS-322952-01

Žehlička na vlasy

Na jaře odhalil Dyson další avizovanou novinku v oblasti péče o krásu. K fénu a kulmě přibyla nyní žehlička na vlasy. Dyson uvádí, že jde o první žehličku na vlasy s flexibilními žehlicími plochami, které obepnou pramen vlasů a nedovolí jim unikat do stran. Díky tomu se vlasy méně zahřívají, pro jejich tvarování stačí méně pohybů a celkově je k nim žehlení šetrnější. Jedná se o bezdrátový přístroj s Li-ion baterií. V provozu na jedno nabití vydrží 30 až 60 minut v závislosti na nastavené teplotě. Výrobek lze používat i připojený k napájení. Inteligentní systém kontroly teploty s platinovým senzorem skenuje vlasy 100× za vteřinu. Podle toho okamžitě upravuje teplotu. Tu lze v základu nastavit na 165 °C, 185 °C a 210 °C.



Dostupnost:
novinka již v prodeji

Dokonalý účes s novou řadou *Artemis*

Nová designová řada Grundig Artemis pečuje o vlasy a svými funkcemi usnadňuje tvorbu dokonalého účesu. V prodeji bude koncem roku 2020.

GRUNDIG



Fén *HD8080*

- AC motor pro vyšší výkon
- Start/Stop senzor, který přeruší/spustí vysoušení při otočení od vlasů



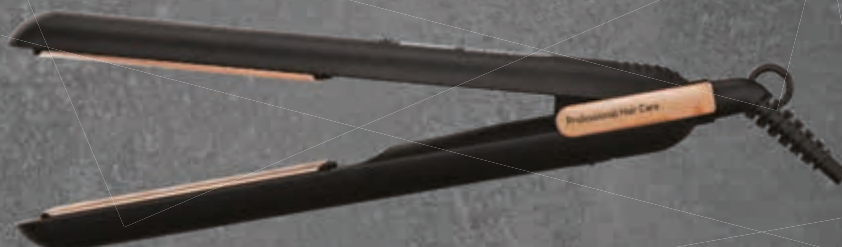
Fén *HD7081*

- Ionizér pro lesk vlasů
- Navíjení kabelu do rukojeti fénu



Kulmofén *HS7080*

- Ionizér pro lesk vlasů
- Obousměrná rotace



Žehlička na vlasy *HS7030*

- Keramická žehlicí plocha šetrná k vlasům
- 6 úrovní teploty



Dostupnost:
prosinec 2020

Grundig HD8080

Vysoušeč vlasů

Grundig připravuje k uvedení na trh celou novou řadu výrobků z kategorie péče o krásu – jejich vůbec první prezentaci můžete vidět, když nalistujete o stranu zpět. Vysoušeč bude vybaven AC motorem s příkonem 2 300 W a ionizátorem. Z dalších specifikací stojí za pozornost chytrý senzor zapnutí/vypnutí a keramický povrch s výtažky makadamového a kokosového oleje. K dispozici budou 3 úrovně teploty a 2 úrovně foukání. Grundig také zmiňuje tlačítko Turbo a možnost použít studený vzduch k fixaci účesu. K fénu bude dodáván difuzér.

Rowenta Powerline CV5930F0

Vysoušeč vlasů

Během září dorazil na trh tento nový fén Rowenta, který je nástupcem nejprodávanějšího modelu značky, fénu Powerline CV5090F0. Novinka je vybavena energeticky úspornou technologií Effiwatts, již bude Groupe SEB používat také v dalších kategoriích. Indikuje tím u výrobků s nejnovějšími motory, které nevyžadují vysoký příkon, jaký je efektivní výkon zařízení. V tomto případě má motor příkon 1 700 W a výkon odpovídající 2 400 W staršího modelu. Fén nepostrádá výkonný ionizátor a systém Thermo Control pro nastavení ideální teploty udržující vlasy zdravé a krásné. Na výběr jsou jinak 3 teploty a 2 úrovně rychlosti vzduchu. V balení se nachází difuzér i koncentrátor.



Dostupnost:
novinka již v prodeji



Panasonic EH-NA98

Vysoušeč vlasů

Vlajkový model vysoušečů japonského výrobce nabízí maximální ochranu vlasů pomocí kombinace dvou inovativních technologií. Nanoe zajišťuje hydrataci vlasů, přičemž se nejedná o klasický ionizátor. Částice Nanoe obsahují 1000× více vody a neulpívají na vlasech jako ionty. Místo toho pronikají přímo do vlasů a zpevňují jejich vnější vrstvu. Druhá technologie nazvaná Double Mineral vysílá na vlasy proud minerálů – ty chrání vlasy před poškozením. Fén lze používat v různých režimech včetně Hot/Cold, kdy se střídá teplý a studený vzduch, čímž je dosaženo vyššího lesku. Co dále? Zajímavý je také senzor teploty upravující nastavení podle teploty v místnosti.

Dostupnost:
novinka již v prodeji

Philips Series 8000 BRE735/00

Epilační, holicí a peelingová sada

Trh s epilátory se posunul k multifunkčním setům, jak dokazuje v přehledu zástupce Braunu a nyní tento model Philips. Základ tvoří samozřejmě epilátor s extra širokou hlavicí, díky níž lze oholit obě lýtky za cca 10 minut. S lokalizací všech chloupků pomáhá integrované světlo. V balení naleznete ještě holicí hlavicí, zastříhovací hlavicí, peelingový kartáček, kryt pro ošetření citlivých partií a pouzdro. Epilátor používá akumulátor typu Li-Ion, který na jedno nabití vydrží 40 minut.



Dostupnost:
novinka již v prodeji

Kosmetické zrcátko Simplehuman s Alexou i chytrým senzorem

Kosmetická zrcátka americké firmy Simplehuman patří dlouhodobě mezi absolutní špičku na trhu. Vymykají se svým provedením, kvalitou konstrukce i funkcemi. Aktuálně přicházející novinka posouvá značku ještě o kus dál. Novinka nabízí nejen to nejlepší pro perfektní líčení, ale přidává chytré a praktické funkce, jako je digitální asistentka Amazon Alexa nebo integrovaný reproduktor.

Proč se líčit se zrcátkem Simplehuman?

Alfou a omegou zůstává v případě kosmetických zrcátek to, jak přesně dokážou odrážet tvář, respektive s jakou věrností. Odstín make-upu na tváři vypadá v umělém světle, pod kterým se běžně líčíme, jinak než na denním světle. Zrcátka Simplehuman včetně nového modelu Hi-Fi se proto zaměřují zejména na věrnost. Používají k tomu systém Tru-lux poskytující kompletní světelné spektrum, takže zrcátka opravdu věrně simulují přirozené sluneční světlo. Model Hi-Fi také disponuje funkcí nočního režimu, který simuluje hřejivé světlo svíčky. Snadno tak zjistíte, jak bude vypadat váš make-up třeba při romantické večeři. Dokonalý odstín make-upu už tedy nebude jen náhoda, ale samozřejmost.

Senzor pohybu přímo v zrcátku

Nejnovější model Hi-Fi nepostrádá integrovaný senzor, který zajistí, aby se zrcátko samo rozsvítilo právě ve chvíli, kdy nastavíte svoji tvář. V pohotovosti zůstane po celou dobu líčení, poté automaticky zhasne. Intenzitu světla lze jednoduše nastavit pouhým dotykem na spodní hraně.



Smart funkce a hlasové ovládání

Model Hi-Fi je vybaven bezdrátovým modulem pro integraci do domácí sítě. K zrcátku se tak velmi jednoduše připojíte v rámci své wi-fi sítě. Pokud si stáhnete aplikaci Simplehuman, můžete si upravit nejen nastavení zvuku, ale používat i přednastavené světelné režimy či aktivovat/deaktivovat speciální funkce, jako je noční mód. Ten slouží k tomu, abyste mohli použít zrcátko místo nočního světla. Další důležitou funkcí je podpora hlasové asistentky Amazon Alexa, která ovšem zatím nefunguje v češtině. V angličtině poslouží k ovládání prvků chytré domácnosti a dalšímu nespočtu činností, s nimiž nám hlasoví asistenti mohou pomoci.

Široký výběr dalších zrcátek Simplehuman

Americký výrobce má ve své nabídce opravdu velké množství kosmetických zrcátek v různých provedeních – od kapesních přes volně stojící až po nástěnná. Všechna se pyšní bezkonkurenční kvalitou, luxusním designem a uspokojí požadavky nejnáročnějších zákazníků.



Integrovaný reproduktor

Pustit si při líčení hudbu je určitě příjemným zpestřením. Avšak ne každý má po ruce kvalitní reproduktor, aby si mohl vychutnat oblíbené skladby v plné parádě. Vlajková loď zrcátek Simplehuman, nově uváděný model Hi-Fi, nese tento název jen tak pro nic za nic. Integrované kvalitní ozvučení se nachází přímo v těle zrcátka. Poslechnout si ranní podcasty nebo oblíbený playlist aktuálních hitů tak můžete i bez jakékoliv další techniky.



Nástěnné zrcátko
Simplehuman ST3003



Volně stojící zrcátko
Simplehuman ST3004



Volně stojící zrcátko
Simplehuman ST3024



Kapesní zrcátko
Simplehuman ST3009

Pro více informací, objednávky a kontakt na výhradního distributora značky Simplehuman pro ČR a SR navštivte web www.b2b.politi.cz

simplehuman

V příštím čísle SELL:
Za měsíc se v časopise dočtete o nejnovějších vysavačích i vývoji na jejich trhu. Budeme se také věnovat mikrovlnným troubám a konečně pro vás chystáme i nějaká videa. Například prezentaci nového Hospitality centra společnosti JURA či prezentaci kávovarů Sage.



GRILOVÁNÍ JE ZÁŽITEK

S kontaktním grilem je to geniálně jednoduché.



Sada **žebrovaných**
a **plochých**
grilovacích desek.



2 termostaty



2 sady
grilovacích
desek



4 pracovní
polohy



Odnímatelné
grilovací desky

KG 1000 GOURMET

kontaktní gril

Výkonný gril s možností samostatného ovládnutí a nastavení teploty pro horní i spodní grilovací plochu. Nastavení teploty v rozmezí 60 – 230°C. Odnímatelné a výměnné grilovací desky s nepřilnavým povrchem vhodných pro zdravé grilování bez tuku. 2 sady grilovacích desek, sada plochých desek a sada profilovaných desek. Možnost plného otevření grilu.

Panasonic



HLADKÉ OHOLENÍ Pro náročné muže

Panasonic ES-LV67-A803

Holicí strojek s moderní výbavou pro hladké oholení. Flexibilní výkyvná hlavice Multi-flex 16D se přizpůsobí rysům obličeje a chytrá technologie snímačů vousů automaticky upraví výkon strojku pro všechny typy vousů. Motor je navíc lineární, takže neztrácí výkon až do úplného vybití. Precizní břity v úhlu 30° s Japanese Blade Technology se postarají o přesné a jemné oholení do hladka, a to nasucho i namokro.

